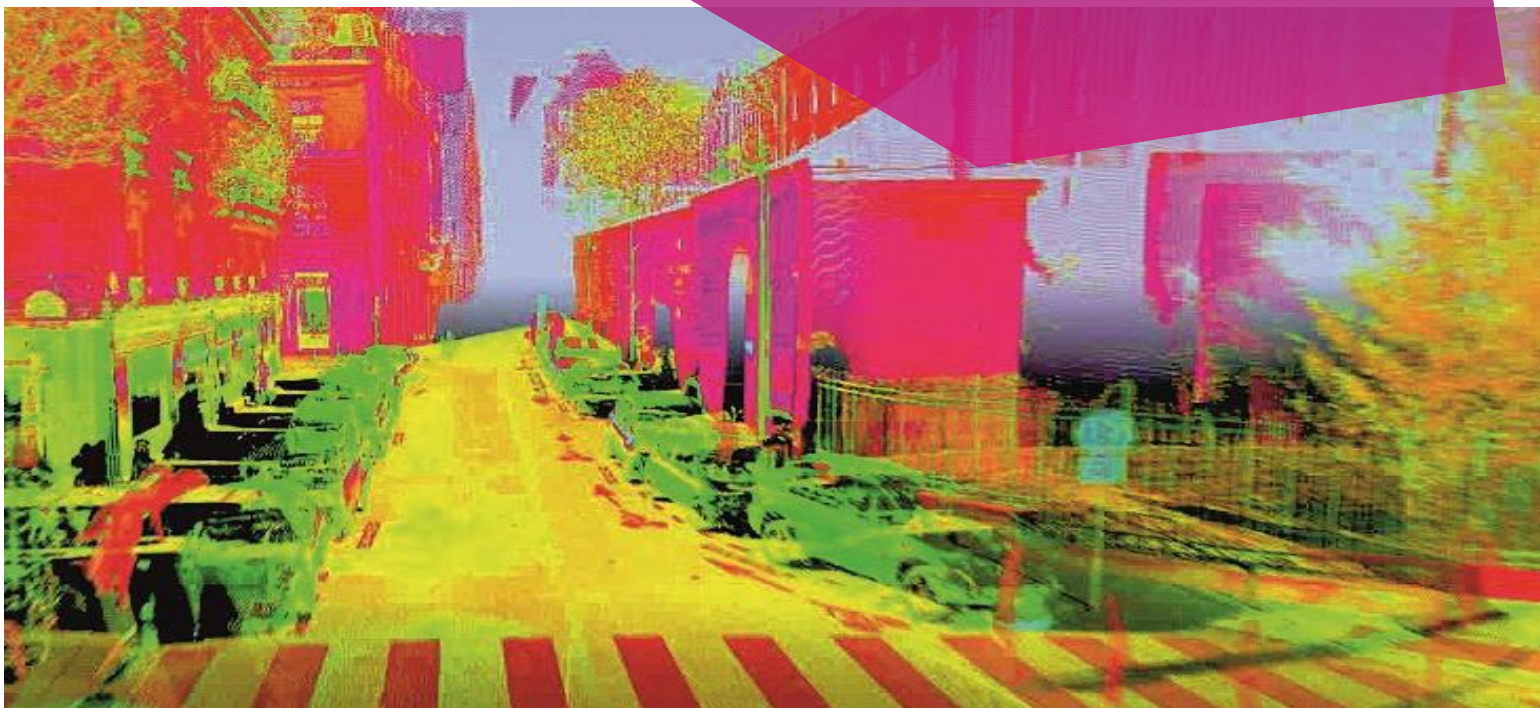




INSTITUT NATIONAL
DE L'INFORMATION
GÉOGRAPHIQUE
ET FORESTIÈRE

INTÉGRER LES GÉOSERVICES IGN À VOTRE SIG

Conférence en ligne du 6 décembre 2018





LES RESSOURCES EN LIGNE DU GEOPORTAIL

L'ECOSYSTEME ACTUEL



PRÉSENTATION DES GÉOSERVICES

Les Géoservices IGN :

C'est l'ensemble des services web issus de l'infrastructure Géoportail.

Ils permettent :

- l'accès à distance aux données géographiques de référence de l'IGN et de ses partenaires
- la mise en place d'outils adaptés aux usages Grand Public et Professionnel

Ressources en ligne

Accéder en ligne aux données et services de calcul du Géoportail pour les intégrer dans un SIG, site web ou application mobile



Applications

Utiliser des outils web et applications mobiles clés en main de l'IGN pour répondre à des besoins professionnels et grand public



Développements à façon

Mettre en place un outil ou un site web spécifique en prestation à partir de ressources en ligne ou d'applications



LES RESSOURCES EN LIGNE

Ressources en ligne

Intégrables dans un SIG, site web ou application mobile avec une clé Géoservices récupérable sur <http://professionnels.ign.fr/>

Utilisables avec les API cartographiques du marché (Leaflet, OpenLayers...) ou l'API Géoportail

Mises à jour dès que la donnée évolue sur le Géoportail

Consulter

Intégrer sous forme de fond de plan l'ensemble des données IGN visibles sur le site Géoportail et certaines données partenaires



Interroger

Interroger de manière ciblée les bases de données de l'IGN pour répondre aux problématiques métiers



Calculer

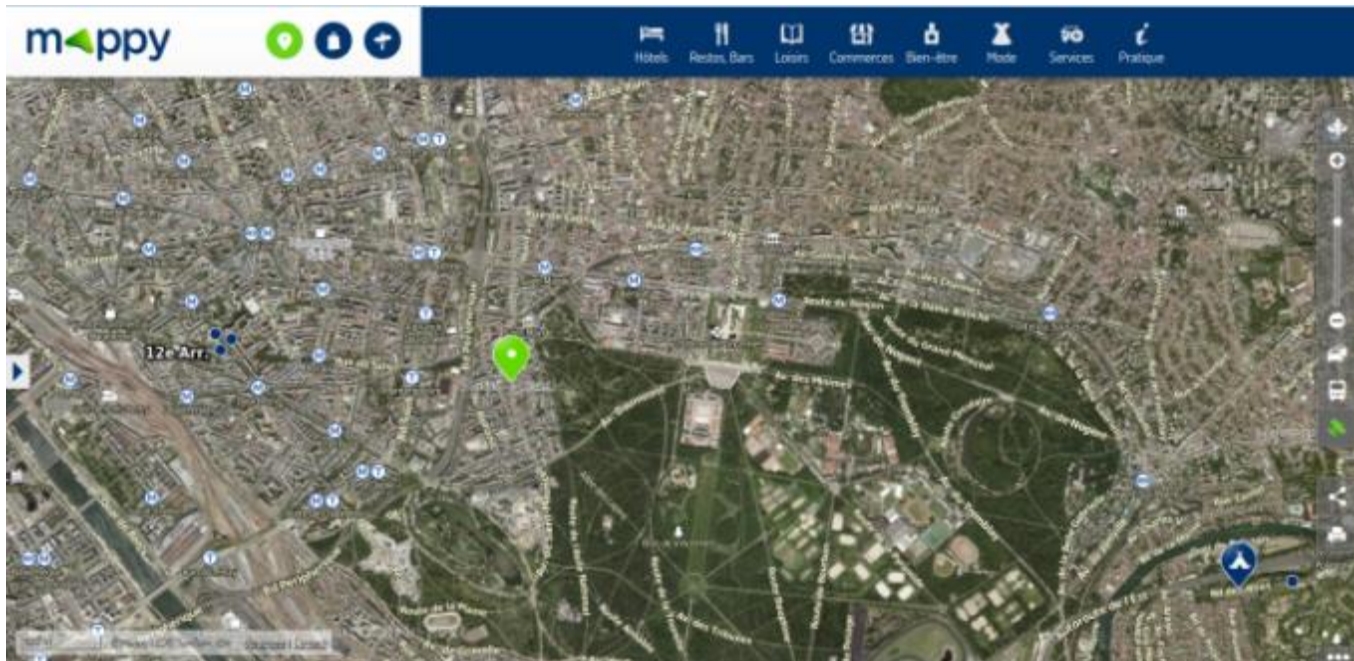
Intégrer un service de géocodage, de calcul d'itinéraires, d'isochrone ou d'alticodage dans vos outils et sites web



LES RESSOURCES - CONSULTER

📍 Consulter en ligne les référentiels images de l'IGN et de ses partenaires (Cartes, Images aériennes et satellites, etc.)

- Service d'images (WMS : Web Map Service)
- Service d'images tuilées (WMTS : Web Map Tile Service)

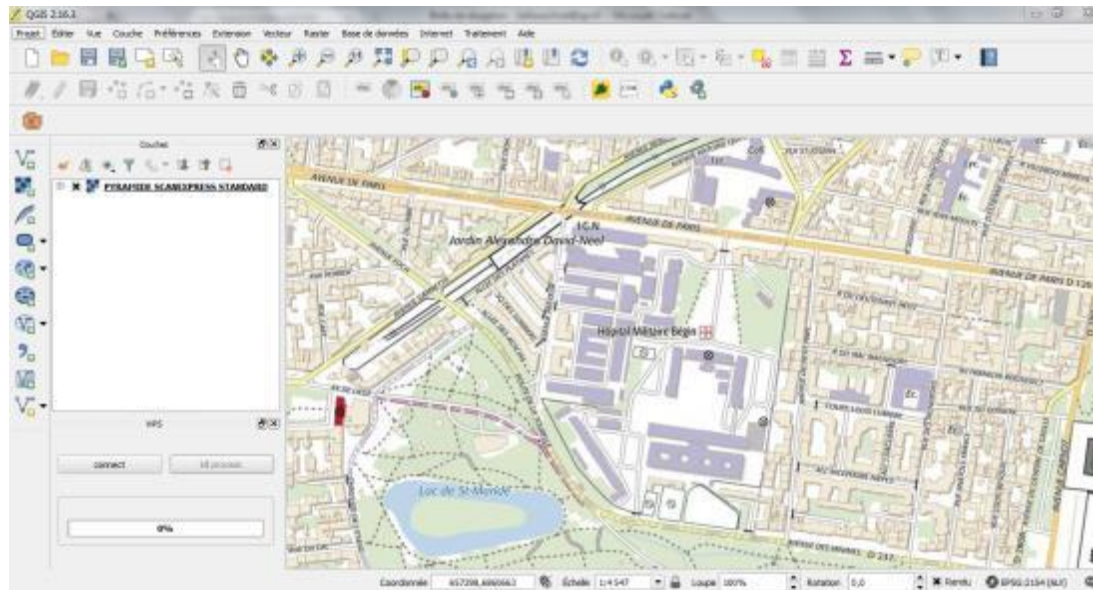


Ex : Visualisation de la BD ORTHO à Saint Mandé sur le site Mappy en WMTS

LES RESSOURCES - CONSULTER

📍 Usages :

- **WMS** : plutôt **usage SIG** car + paramétrable et - performant
- **WMTS** : plutôt **usage Web** car + rapide et – flexible



Ex : Afficher son fond de plan dans son outil ou son site (requête Get Map/Get Tile) sur QGIS en WMS

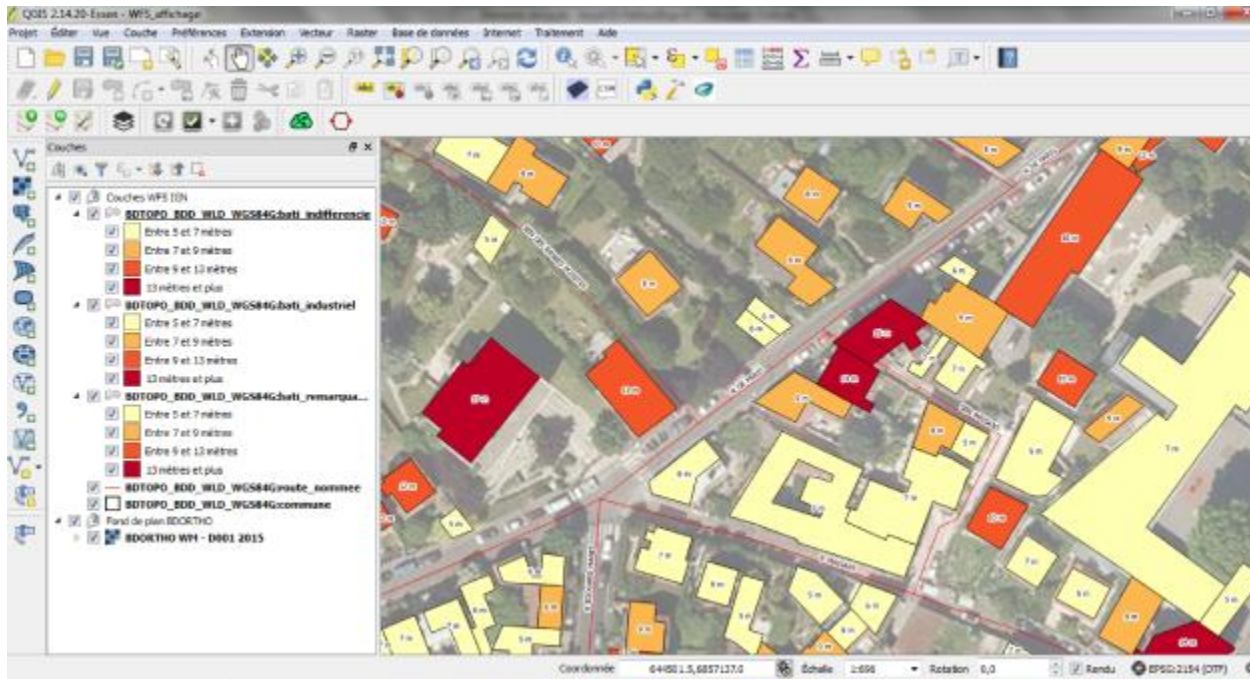
📍 Pour :

- **Afficher son fond de plan** dans son outil ou son site (requête Get Map/Get Tile)
- **Afficher des informations sur la carte** (requête Get Feature Info)

LES RESSOURCES - INTERROGER

📍 Interroger à distance les bases de données IGN (BD TOPO, BD PARCELLAIRE, BD ADRESSE...)

- Service de sélection (WFS : Web Feature Service)

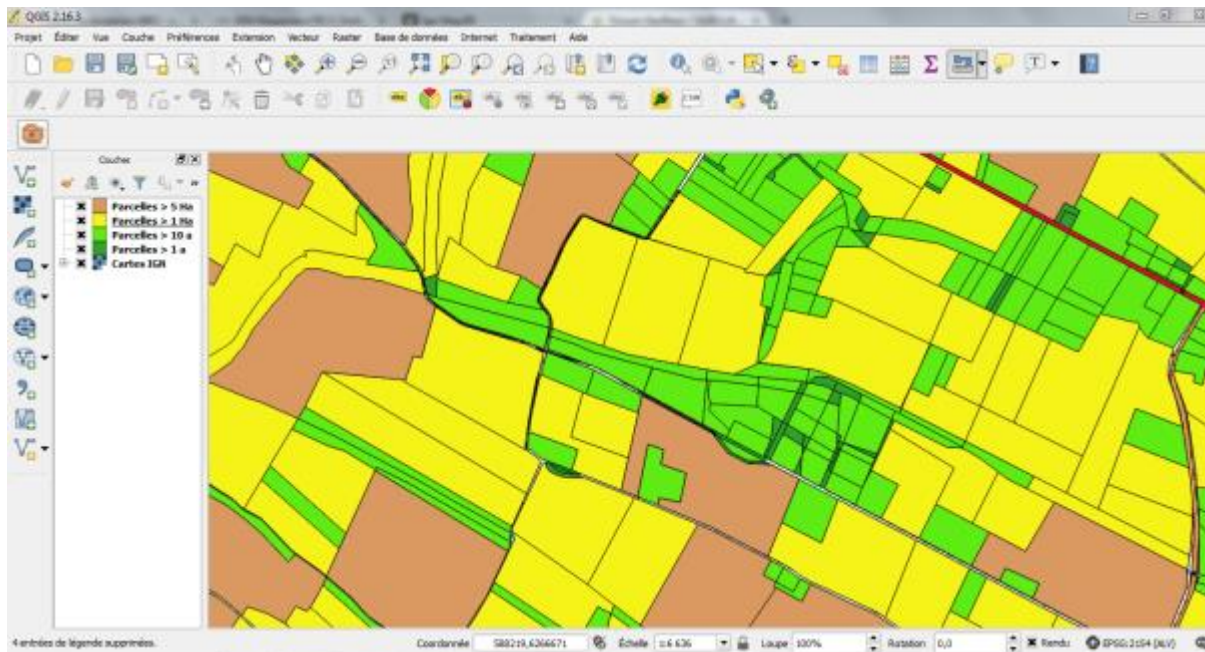


Ex : Comparaison des hauteurs de bâtiments de la BD TOPO sur QGIS en WFS

LES RESSOURCES - INTERROGER

📍 Usages :

- **Essentiellement SIG/outil professionnel**
- **Afficher et filtrer différents objets** dans son outil sur sa zone de travail
- **Utiliser les objets générés pour faire de l'analyse spatiale**



Ex : Comparaison des tailles de parcelles cadastrales en Occitanie sur QGIS en WFS

LES RESSOURCES - CALCULER

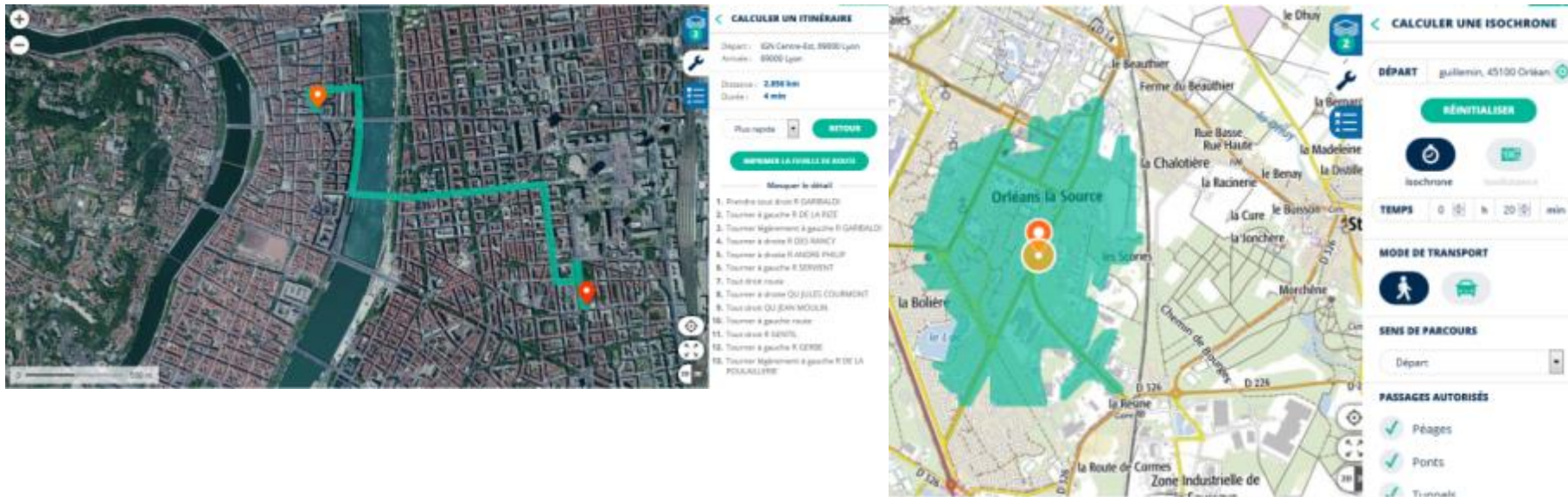
- 📍 Faire des opérations intelligentes sur des données géographiques
 - Service de localisation (OpenLS : Open Location Service) : géocodage / géocodage inverse
 - Services complexes ou chaînés : calcul itinéraires / isochrones / alticodage



LES RESSOURCES - CALCULER

📍 Usages :

- Web et GP : déplacements / barre de recherche / profil altimétrique
- Métier ou expert : outils avancés de géomarketing / localisation de données métiers à proximité / analyse spatiale



Ex : Calcul d'itinéraire / isochrones le site du Géoportail

GRATUITES ET CONDITIONS D'UTILISATION

- 📍 **Gratuité illimitée pour l'Etat et ses EPA, les SDIS, les collectivités locales, les EPCI à fiscalité propre, les offices du tourisme...**
- 📍 **Gratuité/ freemium pour les entreprises : 10 000 transactions offertes par an pour un usage professionnel**
- 📍 **Conditions d'utilisation et tarifications : [ici](#)**



ENERTRAG

Alexandre Steinmetz

Conférence en
ligne Géoservices
IGN
06 décembre
2018



INSTITUT NATIONAL
DE L'INFORMATION
GÉOGRAPHIQUE
ET FORESTIÈRE



UTILISATION DES GÉOSERVICES DE L'IGN POUR LE DÉVELOPPEMENT ÉOLIEN

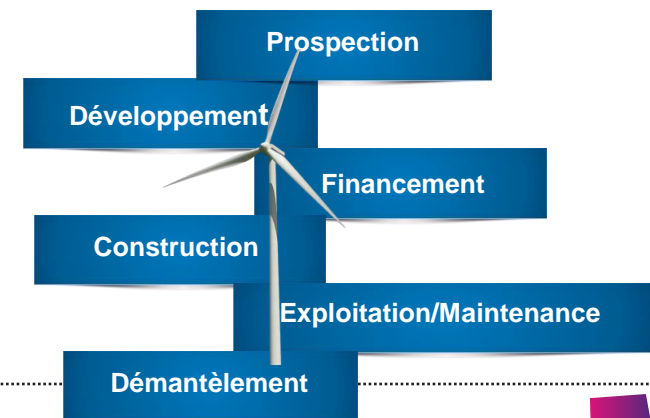
06 décembre 2018

Alexandre Steinmetz
Géomaticien



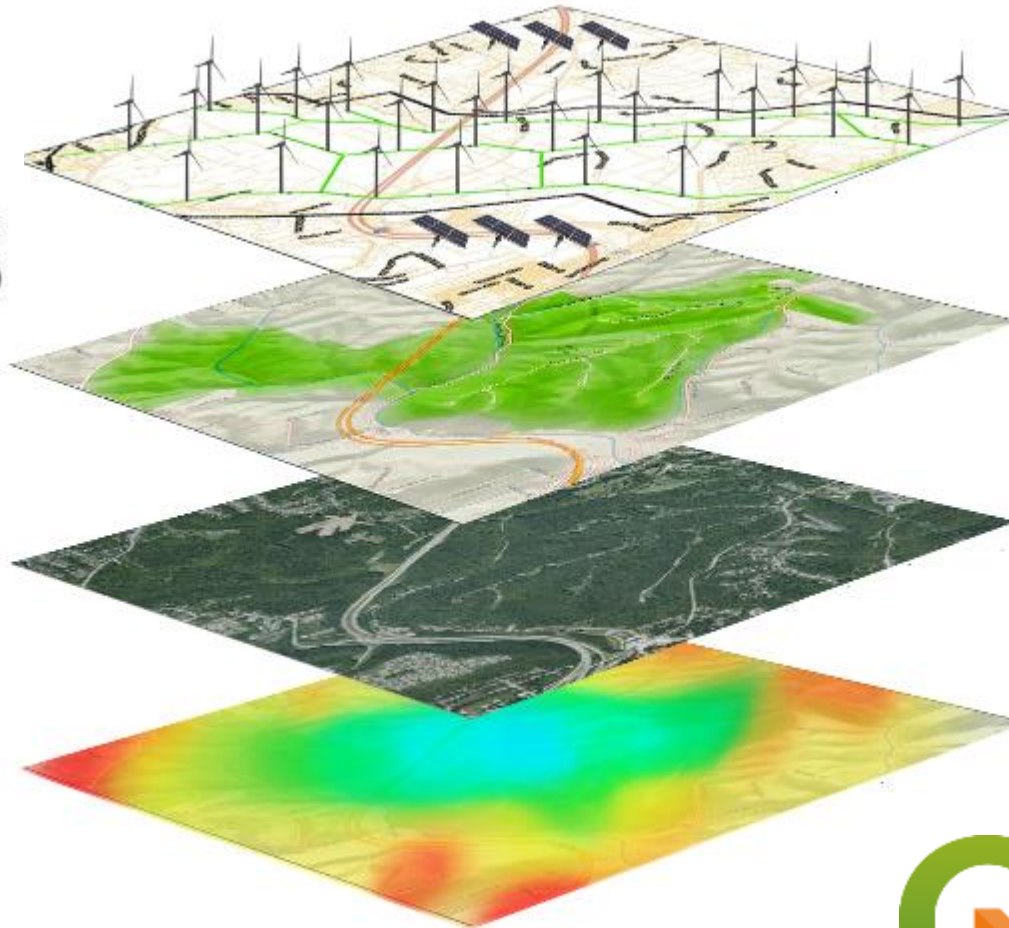
Etape de
Prospection
(~ 1 à 2 ans)

Etape de Développement du
projet éolien
(~ 3 à 7 ans)





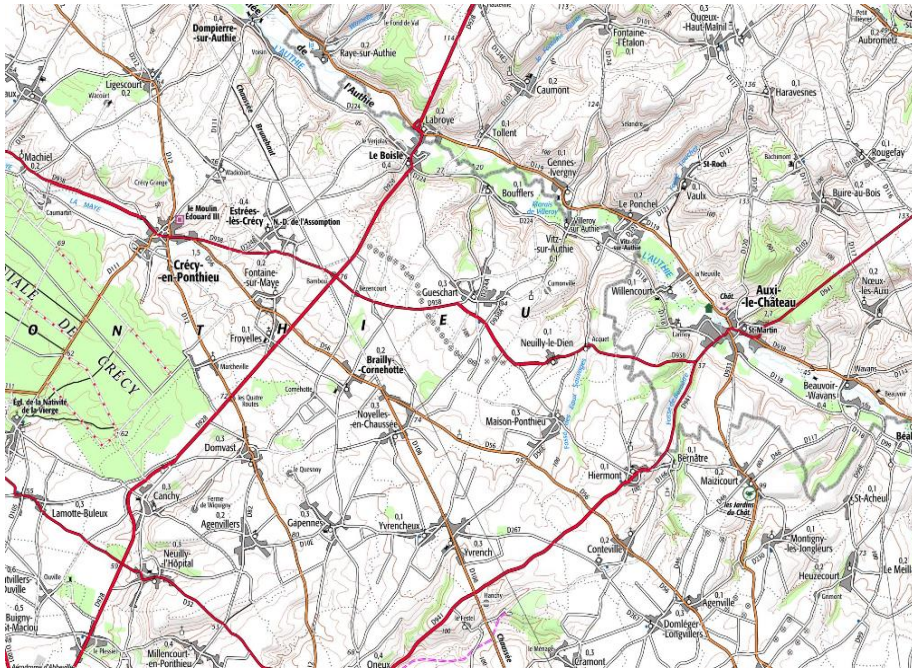
ArcGIS



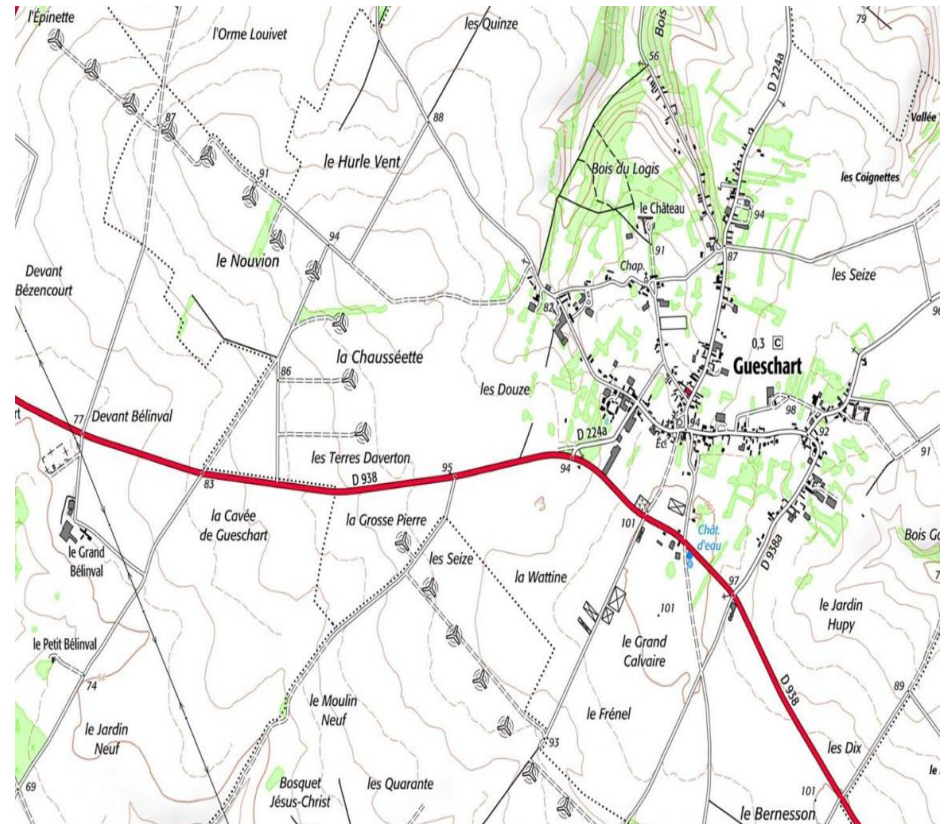
Conférence en
ligne Géoservices
IGN
06 décembre
2018



INSTITUT NATIONAL
DE L'INFORMATION
GÉOGRAPHIQUE
ET FORESTIÈRE



Scan 100



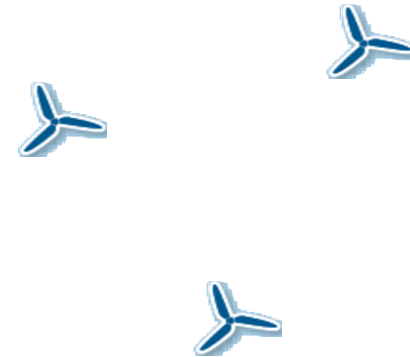
Scan 25

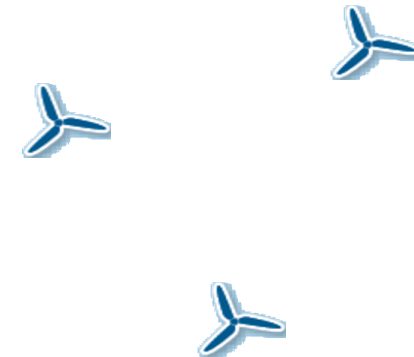


Conférence en
ligne Géoservices
IGN
06 décembre
2018



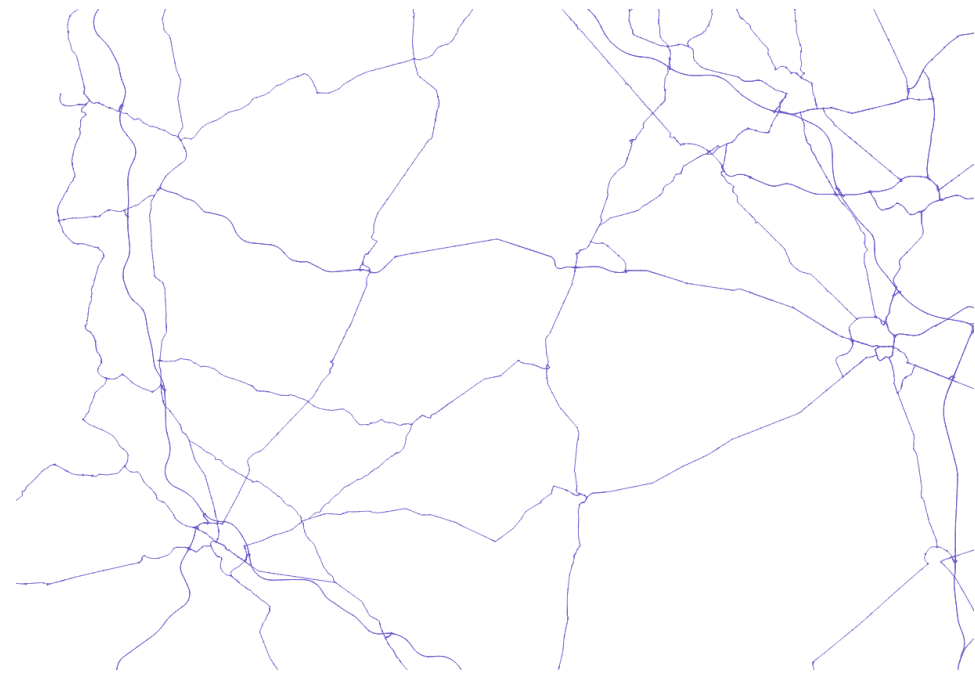
INSTITUT NATIONAL
DE L'INFORMATION
GÉOGRAPHIQUE
ET FORESTIÈRE







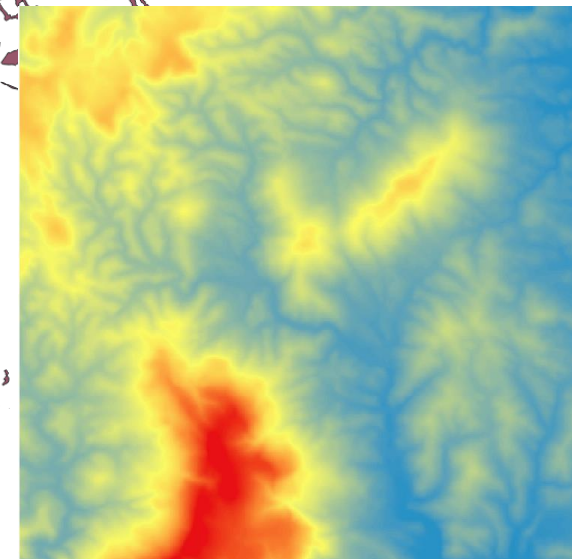
Parcelle



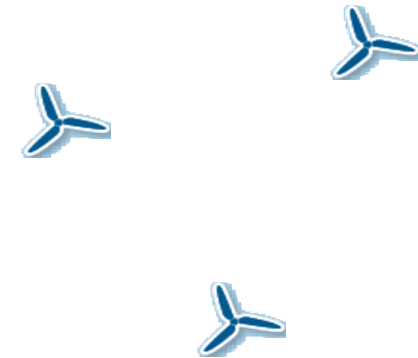
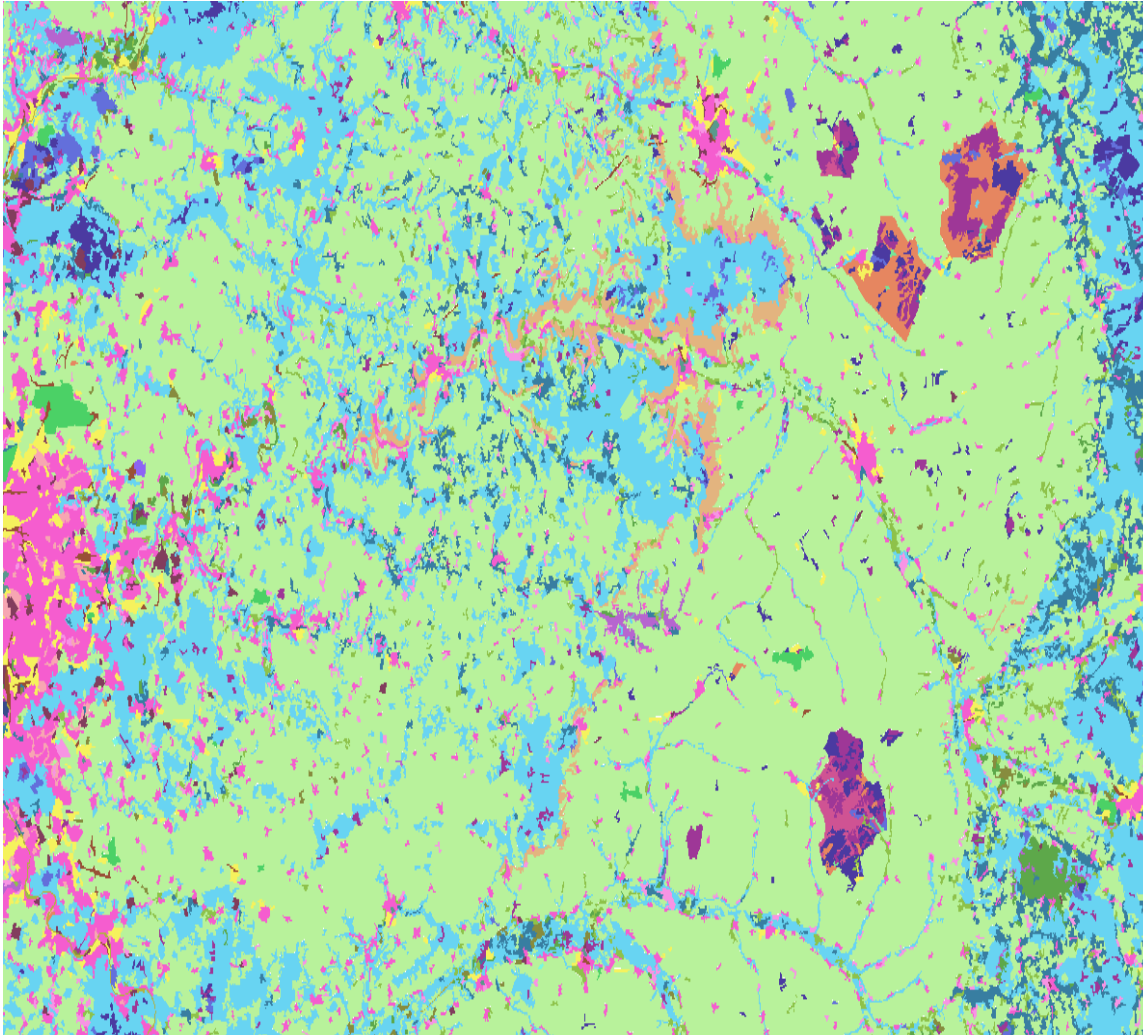
BDTOPO route



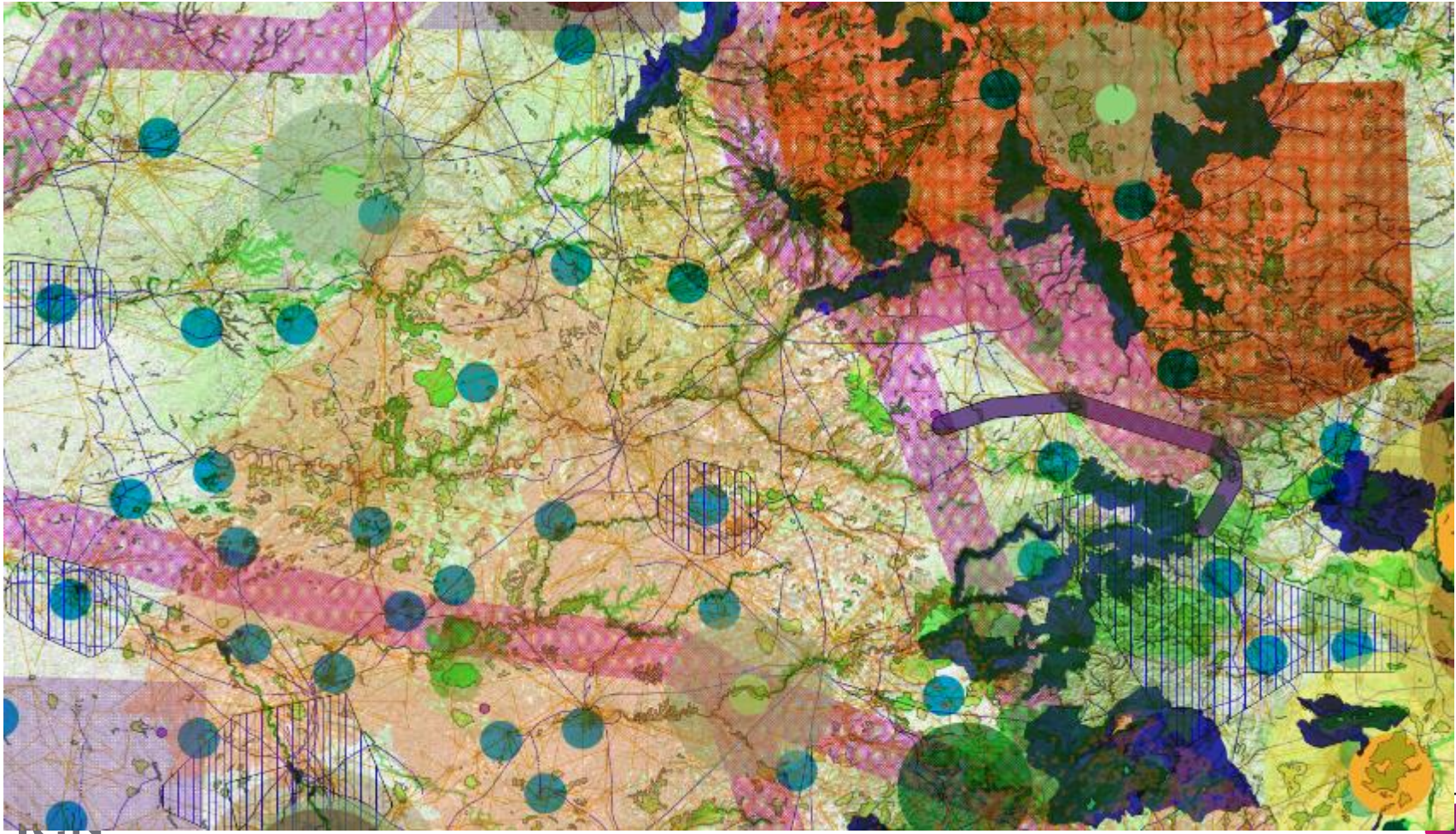
BDTOPO végétation



MNT



Conférence en
ligne Géoservices
IGN
06 décembre
2018



Conférence en
ligne Géoservices
IGN
06 décembre
2018

IGN

INSTITUT NATIONAL
DE L'INFORMATION
GÉOGRAPHIQUE
ET FORESTIÈRE

**MERCI POUR VOTRE
ATTENTION !**





UTILISATION SUR SIG

GÉOSERVICES(.IGN.FR)

géoservices Rechercher ici CONNEXION

MÉTIERS CATALOGUE LICENCES DOCUMENTATION ACTUALITÉS TÉLÉCHARGEMENT SERVICES WEB

La connexion sur le site est momentanément indisponible. Veuillez nous excuser pour la gêne occasionnée.

Télécharger
des données de référence de l'IGN et de partenaires

Gérer
des accès à des ressources web

S'informer
grâce à des actualités sur les géoservices

ACTUALITÉS

Nouvelle licence pour les acteurs publics

Découvrez le secteur de l'innovation

géoservices Rechercher ici CONNEXION

MÉTIERS **CATALOGUE** LICENCES DOCUMENTATION ACTUALITÉS TÉLÉCHARGEMENT SERVICES WEB

ACCUEIL / CATALOGUE

CATALOGUE

Ressources
Des données en téléchargement et des services web
[Sélectionner](#)

Applications
Des sites et applications favorisant la diffusion, le croisement et le partage de données
[Sélectionner](#)

Expertises
Des prestations pour l'élaboration, la mise en oeuvre et le suivi de projets
[Sélectionner](#)

Réinitialiser

Je recherche **Ressources** Catégorie **Tous les producteurs**

BD ORTHO® haute résolution

SCAN LITTORAL®

France Raster

COMMENT DÉMARRER ?

VIDEO 1: CREATION D'UNE CLE SUR L'ESPACE PRO

COMMENT DÉMARRER ?

📍 Intégration de la clé dans son outil SIG : **Paramétrer une requête pour utiliser le service**

📍 Quelques exemples :

- **WMS Raster** : <http://wxs.ign.fr/CLE/geoportail/r/wms>
- **WMTS** : <http://wxs.ign.fr/CLE/geoportail/wmts>
- **WFS** : <http://wxs.ign.fr/CLE/geoportail/wfs>

...

📍 Plus de précisions dans les tutoriels [ici](#)

COMMENT DÉMARRER ?

VIDEO 2: DEMARRER SUR ARCMAP AVEC LES GEOSERVICES IGN

COMMENT DÉMARRER ?

VIDEO 3: DEMARRER SUR ARCGIS ONLINE AVEC LES GEOSERVICES IGN

COMMENT DÉMARRER ?

VIDEO 4: DEMARRER AVEC LE WMTS SUR QGIS

COMMENT DÉMARRER ?

VIDEO 5: UTILISER LE WFS SUR QGIS

COMMENT DÉMARRER ?

VIDEO 6: UTILISER LE WFS DE MANIÈRE PLUS POUSSEE SUR QGIS



CONCLUSION

BESOIN D'ACCOMPAGNEMENT?

Assistance **Service Client** :

- Une question sur les ressources IGN? Besoin d'explications pour mieux utiliser la clé Géoservices : contact.geoservices@ign.fr

 Contactez- nous si vous souhaitez prendre contact avec un **chargé de relation**

 **Formations possibles** sur les Géoservices IGN à l'ENSG (Marne-la-Vallée) ou éventuellement dans vos locaux

LE CHOIX DE L'IGN

 Des **données cartographiques variées** faisant référence en France

- Un accès à plusieurs dizaines de fonds de plans et bases de données issus de l'IGN et de partenaires

 Une **infrastructure nationale, robuste et fiable**

- Plus de 10 ans d'expérience Géoportail
- L'obligation de répondre aux contraintes d'un site à grande fréquentation (plus de 50 000 visiteurs par jour)
- L'obligation de répondre aux exigences des professionnels (publics et privés) de plus en plus nombreux à utiliser nos services

 De l'**accompagnement** tout au long de vos démarches autour des géoservices.



INSTITUT NATIONAL
DE L'INFORMATION
GÉOGRAPHIQUE
ET FORESTIÈRE

MERCI DE
VOTRE ATTENTION

Sofiane Kriat : sofiane.kriat@ign.fr

