



RÉPUBLIQUE
FRANÇAISE

*Liberté
Égalité
Fraternité*

IGN

INSTITUT NATIONAL
DE L'INFORMATION
GÉOGRAPHIQUE
ET FORESTIÈRE

CHANGER
D'ÉCHELLE



L'IGN, OPÉRATEUR DATA ET CARTOGRAPHE DU SERVICE PUBLIC

Novembre 2025



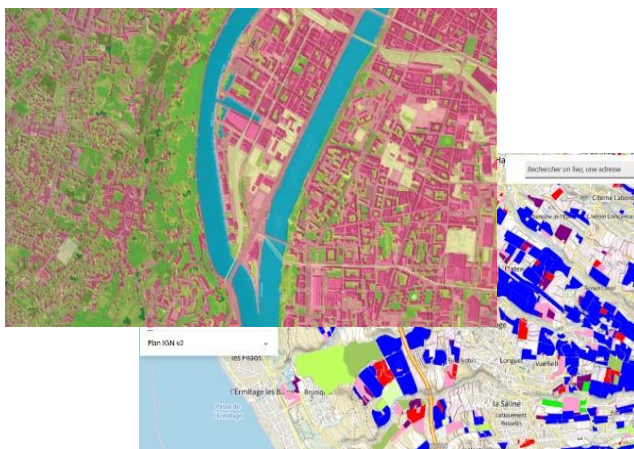
L'IGN, VOTRE PARTENAIRE DATA POUR L'ACTION PUBLIQUE

Outiller la Nation pour comprendre son territoire à l'heure des grands bouleversements environnementaux et numériques : telle est la raison d'être de l'IGN, le cartographe du service public. Opérateur data placé sous la tutelle des ministères chargés de l'écologie et de la forêt et engagé auprès des décideurs publics, l'Institut produit des données et outils souverains d'analyse territoriale en appui à l'ensemble des politiques publiques. Parce que lire votre territoire, c'est déjà passer à l'action !

Des descriptions du territoire, prêtes à utiliser ou sur-mesure

👁️ Obtenez des observations régulières de votre territoire :

- vues aériennes et satellitaires
- données de très haute précision
- nuages de points obtenus par LiDAR HD
- commun de vues immersives avec Panoramax
- mesure et positionnement



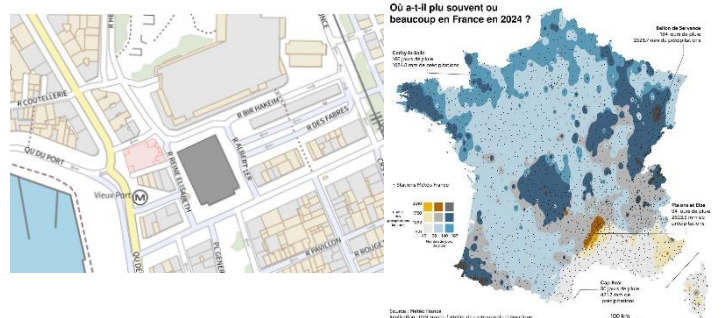
Appuyez-vous sur des référentiels de description du territoire et faites produire vos référentiels métiers :

- la BD Topo, rassemblant les grands thèmes de description topographique du pays (transport, bâti, végétation...);
- des données de référence sur mesure pour les politiques publiques, comme la carte d'occupation du sol à grande échelle (OCS-GE) ou le Registre Parcellaire Graphique (RPG)
- des communs numériques comme la Base Adresse Nationale (BAN) et le Référentiel National des Bâtiments (RNB)
- l'Inventaire forestier national.



Mobilisez des représentations cartographiques souveraines :

- des fonds de plan adaptés à vos besoins,
- des cartes et plans topographiques fiables et mis à jour en continu,
- des cartes thématiques en appui aux enjeux des politiques publiques, etc.

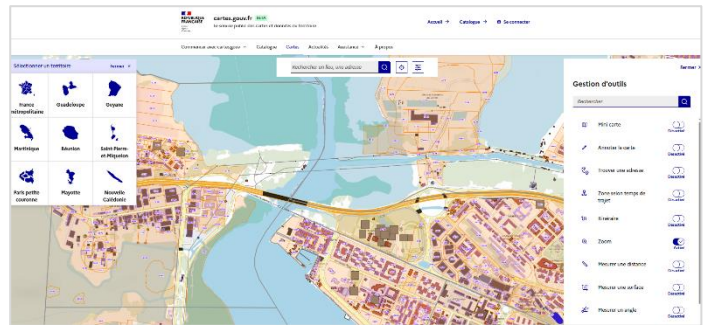


Des outils de cartographie au service de l'action publique

Donnez de l'impact à vos données avec les outils cartographiques du service public pour :

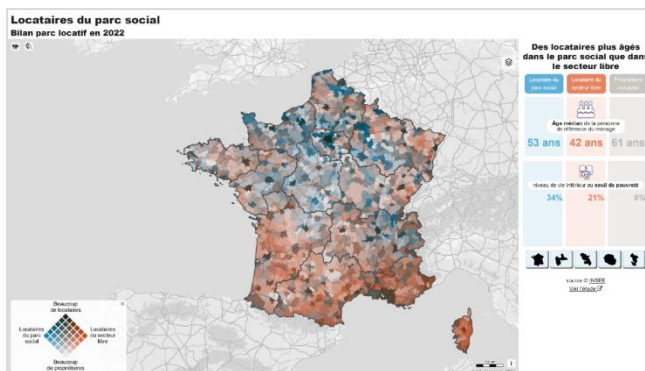
- diffuser vos données,
- faciliter la collaboration,
- accéder aux données de connaissance du territoire,
- produire vos portails et vos cartes en autonomie et toute simplicité.

De la Géoplateforme au site cartes.gouv.fr, qui remplacera bientôt le Géoportail, des outils numériques souverains sont à votre disposition.



Mobilisez des services d'appui à la décision :

- Faites développer des portails thématiques répondant à vos besoins comme le Portail cartographique des énergies renouvelables ;
- Lancez des services d'analyse des politiques publiques sur le territoire, comme la cartographie des services publics
- Simulez différents scénarios avec le projet de jumeau numérique de la France et de ses territoires, le futur de la carte !



Faites de la carte la compagne de vos découvertes et de votre action sur le terrain : pour parcourir le territoire et mieux le connaître sous toutes ses cultures, permettre aux politiques publiques d'être connues du citoyen, et accompagner les agents publics sur le territoire : l'application Cartes IGN et nos collections de cartes papier seront vos meilleurs guides.



Rassemblez vos communautés par la donnée !

La donnée concerne de larges communautés d'acteurs souvent éclatées – producteurs, utilisateurs, partenaires, au niveau local ou national. Grâce à la Géoplateforme, infrastructure ouverte hébergée en France par OVHCloud, l'IGN vous offre des outils pour lutter contre les silos et rassembler l'effort collectif en créant vos propres espaces de données. Vous gérez les droits d'accès en autonomie et la donnée n'est pas forcément ouverte. L'IGN peut aussi vous aider à aller au-delà en fédérant de véritables communautés auprès de votre écosystème.

NOS PARTIS PRIS

Investir dans l'IA et les technologies

Satellites, avions, drones, radar, LiDAR, autant d'outils qui embrassent le monde avec une résolution et une fréquence toujours plus grande. L'intelligence artificielle multiplie le potentiel de combinaison de ces sources pour révéler des phénomènes complexes et ouvrir la voie à un jumeau numérique de la France. Elle permettra bientôt de dialoguer plus simplement avec la donnée et les cartes. Autant de défis prioritaires pour la recherche et l'innovation à l'IGN.

Maîtriser la souveraineté des données

À l'heure où une poignée de géants mondiaux domine le numérique, l'institut assure la maîtrise souveraine des données du territoire national pour la République. L'IGN est aussi au service des Armées et la France est aujourd'hui un des rares États dans le monde à maîtriser la compétence sur la totalité de la chaîne de l'information géographique militaire.

Agir en commun

Les données de référence et leur représentation sont en open data. L'IGN va plus loin en favorisant les communs numériques co-produits par les acteurs citoyens, publics, associatifs et privés. La Fabrique de la donnée territoriale, facilite la co-production de données territoriales harmonisées à l'échelle de la France, et développe des solutions avec les collectivités territoriales et acteurs de la donnée. Le réseau Datalliance allie le meilleur des capacités du public et du privé, afin de développer ensemble des solutions technologiques pour la transition écologique.

Développer l'expertise de tous

La montée en compétence de tous pour comprendre et manipuler la donnée géographique et l'intelligence artificielle est un levier essentiel de la transition écologique. Géodata Paris, l'école des ingénieur-es géographes rattachée à l'IGN, développe une offre de formation initiale et continue, au plus près des besoins des acteurs publics et privés pour former les ingénieurs, data scientists et géomètres de demain.

L'IGN en chiffres

1 564 agents - 30 experts IA

3 laboratoires de recherche - 40 scientifiques permanents

2 centres d'imagerie aérienne et spatiale

+ 12 000 étudiants passés par Géodata Paris (ex-ENSG-Géomatique), la grande école de l'IGN

+ 250 millions de requêtes/ jour sur la Géoplateforme

+ 1 million d'utilisateurs de l'application Cartes IGN

Pour nous
contacter :

www.ign.fr

