


# LE JUMENT NUMÉRIQUE DE LA FRANCE ET DE SES TERRITOIRES

  
Un produit de l'offre  
« Mobilisez des services  
d'appui à la décision »



## NOTRE OFFRE

Les transitions écologique, climatique, énergétique ou encore agro-alimentaire dans lesquelles nous sommes engagés supposent de prendre rapidement des décisions stratégiques fondées sur des données fiables et des analyses éclairées. Pour renforcer l'impact des politiques publiques, il est souhaitable de développer des solutions de visualisation explicite des phénomènes décrits par les données.

Rendre les territoires intelligibles et anticipables : telle est donc l'ambition du projet de jumeau numérique de la France et de ses territoires sur lequel travaillent l'IGN, le Cerema et Inria, avec le concours des territoires et de nombreux partenaires réunis dans une « Equipe de France ». Un tel jumeau sera à la fois une réplique du territoire et des phénomènes qui s'y déroulent, et un environnement de simulation et de géovisualisation permettant d'évaluer et de comparer l'impact de différents scénarios dans une perspective d'aide à la décision.

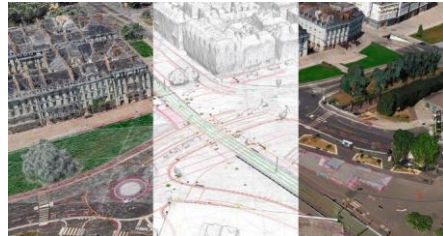
## POUR QUI ?

Le Jumeau numérique s'adresse aux collectivités, services publics, entreprises fournisseuses de services, industriels, opérateurs de réseau, établissements de recherche.

# CAS D'USAGES

Voici quelques-unes des grandes applications du futur jumeau numérique :

- **Aménager durablement une ville** : simulation de changement climatique, environnemental, paysager ; modélisations et simulations sur les îlots de chaleur, la propagation du bruit ou de la pollution etc.



- **Rendre un territoire plus résilient face aux risques naturels**: simulation de catastrophe naturelle, analyse des impacts d'un événement sur un territoire, simulation des impacts d'un aménagement etc

- **Optimiser les usages de la ressource en eau**: visualisation des usages et des ressources sur un territoire, confrontation de la ressource et de la demande en eau, étude de la vulnérabilité au stress hydrique en fonction de différents scénarios, etc.



- **Adapter la forêt et sa filière au changement climatique**: simulation du développement des forêts selon différents scénarios climatiques et de gestion, suivi de l'état sanitaire des forêts, visualisation de paysages forestiers actuels et simulés, etc.

- **Aider à la transition énergétique**: visualisation clarifiée des gisements et des impacts de projets d'installation d'énergies renouvelables sur un territoire.
- **Optimiser l'offre de mobilité**: collecte, réconciliation et visualisation de données hétérogènes liées aux différents usages et au réseau d'infrastructures ; simulation de l'impact d'une modification dans ces infrastructures de transport modélisation de comportements sociologiques, etc.
- **Lutter contre les épidémies**: modélisation des propagations épidémiologiques en croisant données et modèles d'aménagement et de démographie.

Toutes les infos sur le Jumeau numérique de la France et de ses territoires :

Contact : [jumeau-numerique@ign.fr](mailto:jumeau-numerique@ign.fr)

