



**RÉPUBLIQUE  
FRANÇAISE**

*Liberté  
Égalité  
Fraternité*

**IGN**

INSTITUT NATIONAL  
DE L'INFORMATION  
GÉOGRAPHIQUE  
ET FORESTIÈRE

**CHANGER  
D'ÉCHELLE**

# Géoplateforme

**Les écrans clés de la  
Géoplateforme**

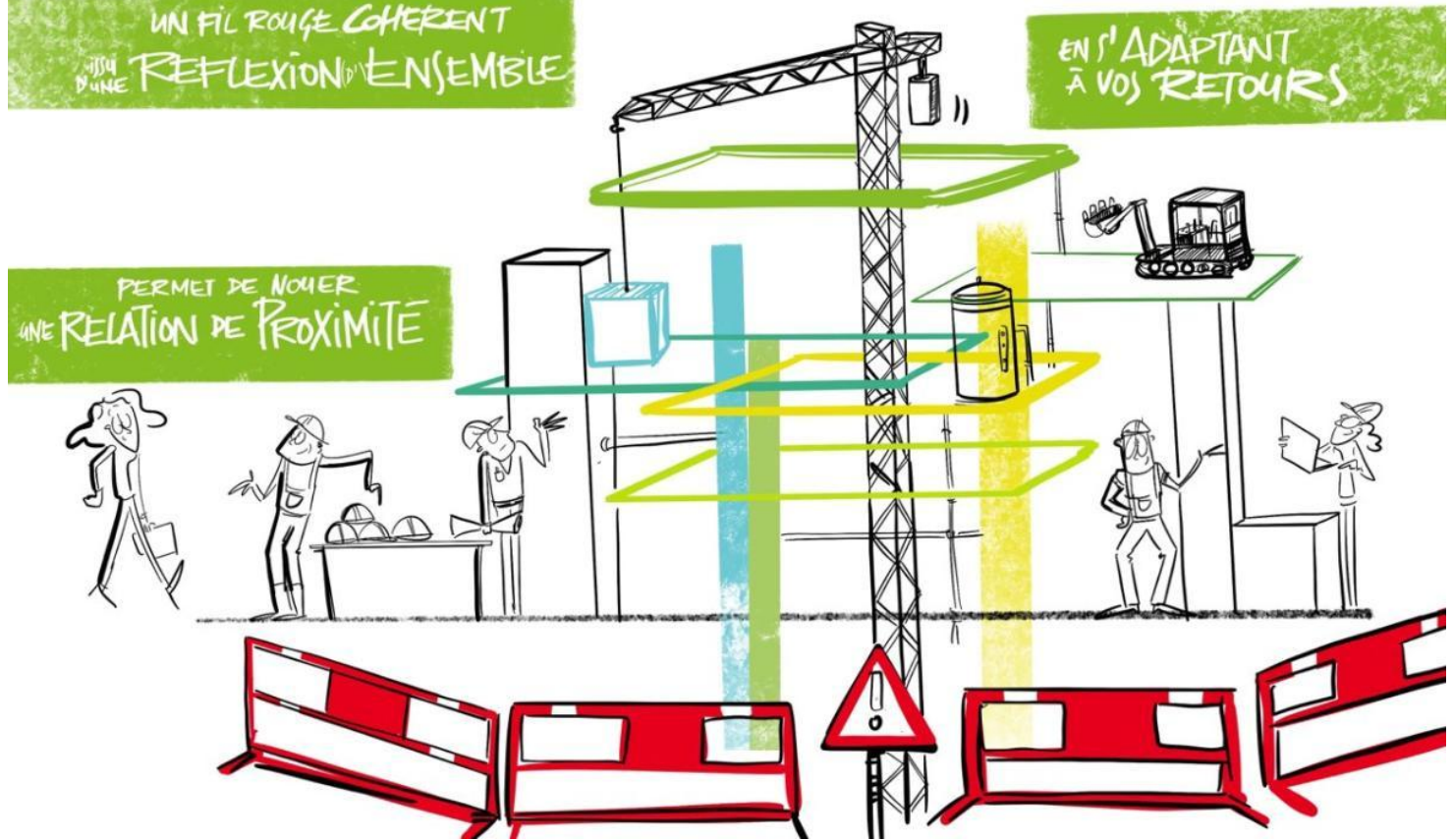
Temps d'info du 13 septembre 2022

# UNE COMMUNICATION DE CHANTIER

UN FIL ROUGE COHERENT  
REFLEXION D'ENSEMBLE

EN S'ADAPTANT  
À VOS RETOURS

PERMET DE NOUER  
UNE RELATION DE PROXIMITE



# UNE COMMUNICATION DE CHANTIER

#1  
10/05/22

## L'AMBITION DE LA GEOPATEFORME

### LES PROFILS UTILISATEURS

### LES FONCTIONS SOCIE



#2  
24/05/22

## DÉCOUVERTE DES FONCTIONS DE LA GEOPATEFORME



#3

## L'USINE LOGICIELLE



# Qui est là aujourd'hui ?

1. Avez-vous déjà participé à un temps d'info Géoplateforme ? (Choix multiple) \*

67/67 (100%) répondu

Le 1er sur les fonctions socle (17/67) 25%

Le 2nd sur la cartographie fonctionnelle (14/67) 21%

Le 3ème sur l'usine logicielle et modalités de contribution (10/67) 15%

C'est mon premier aujourd'hui ! (46/67) 69%

2. Quels sont les profils qui vous représentent le mieux ? (Choix multiple) \*

67/67 (100%) répondu

Producteur de données (20/67) 30%

Développeur (18/67) 27%

Créateur de cartes (23/67) 34%

Animateur de communautés (28/67) 42%

Sigiste/géomaticien (35/67) 52%

3. Mes principales opérations au quotidien (Choix multiple) \*

67/67 (100%) répondu

Je produis de la donnée géographique (23/67) 34%

J'intègre des données externes dans nos bases (40/67) 60%

J'anime une communauté de producteurs de données (14/67) 21%

Je valide de la donnée produite par des contributeurs (15/67) 22%

Je réalise des traitements complexes sur les données dont je crée les scripts moi-même (24/67) 36%

Je réalise des cartes ou des datavisualisations régulièrement (34/67) 51%

Je gère et diffuse une base de données ayant une dimension géographique (30/67) 45%

Je gère un portail web thématique (22/67) 33%

Je développe des solutions pour les acteurs de l'information géographique (18/67) 27%

Autres (préciser dans le fil de discussion) (2/67) 3%

4. Parmi ces solutions lesquelles utilisez-vous fréquemment ? (Choix multiple) \*

67/67 (100%) répondu

SIG bureautiques opensource (52/67) 78%

SIG bureautiques propriétaires (Esri, Mapinfo, 1Spatial) (18/67) 27%

Infrastructures de données géographiques nationales (33/67) 49%

Infrastructures de données géographiques locales (27/67) 40%

Des forges de développements (13/67) 19%

Des bibliothèques de programmations webcartographiques (Openlayers, Maptiler, leaflet) (18/67) 27%

Des SGBD (36/67) 54%

Des serveurs cartographiques (31/67) 46%



# Aujourd'hui :

**13** SEP  
2022  
09:00 - 11:00

## Les écrans-clés de la Géoplateforme

Découvrez les écrans-clés et un prototype d'interface dédiée à la Géoplateforme aux fins de faciliter l'accès des utilisateurs à toutes les ressources disponibles mises à disposition par la communauté Géoplateforme. Partageons autour de cette future interface qui exposera le socle de la Géoplateforme, l'usine logicielle et vos ressources susceptibles d'enrichir l'offre de la Géoplateforme : données et services qu'elle pourrait contribuer à faire rayonner.

 2h  En ligne



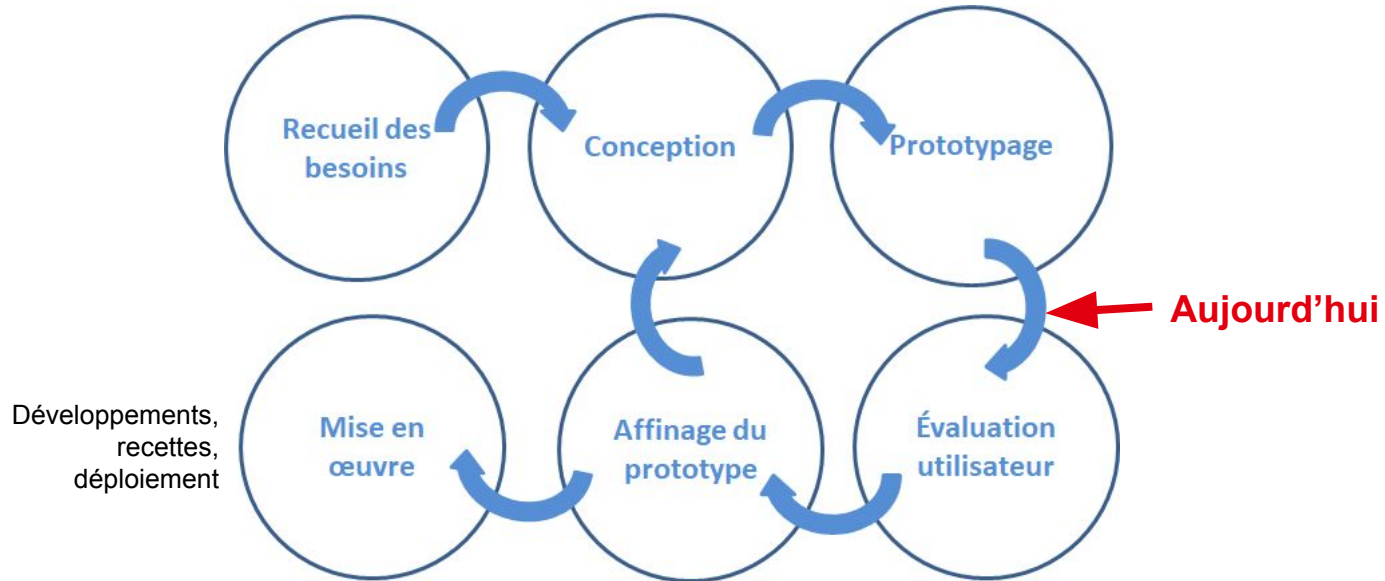
# Le contexte et les objectifs de cet échange

- La Géoplateforme est en cours de construction
  - Développement en cours du socle (dont les premières API bas niveau)
  - Réflexion sur les services offerts aux utilisateurs de la Géoplateforme (dont l'IGN)
  - On mène depuis quelques mois des travaux exploratoires permettant de visualiser le potentiel des services exposés à travers les IHM Géoplateforme
- Aujourd'hui :
  - “Ouvrir le capot” et partager autour d'un prototype des interfaces
  - Vous inviter à vous projeter dans vos futures utilisations, à commenter, à réagir...
  - Recueillir des signaux

# Enjeux du projet Interfaces

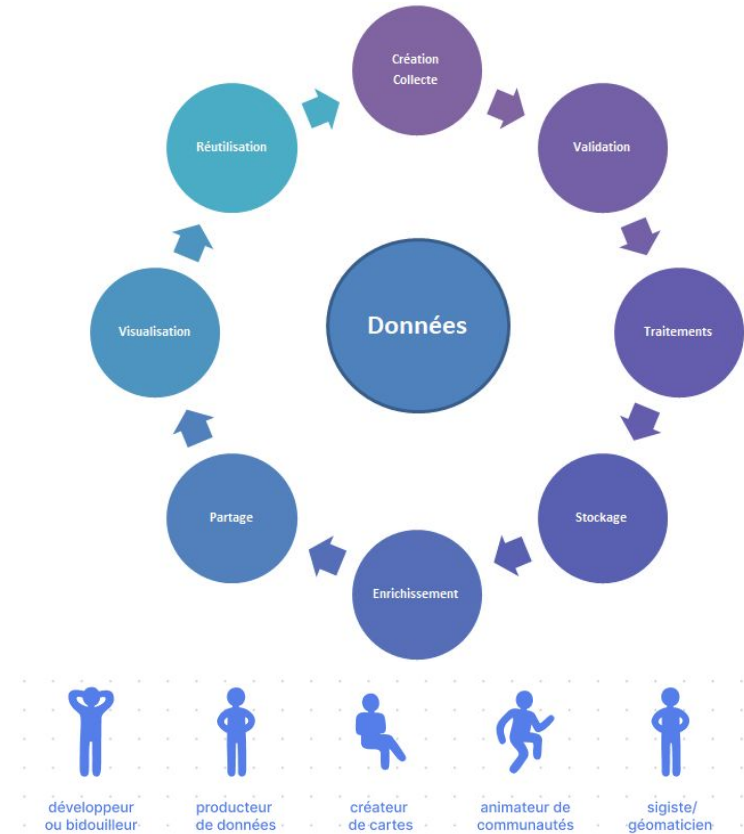
Au-delà de la mise à disposition de données et d'API (projet socle), il est incontournable de :

- **faire savoir que cela existe**
- **rendre disponibles des informations utiles pour les exploiter**
- **faciliter leur utilisation**



# Partis pris de conception

- Un prototype :
  - **centré sur les parcours utilisateurs** en regard du cycle de vie de la donnée dans une logique d'interconnexion entre tous les outils
  - avec une **page d'accueil didactique** valorisant les contributions et permettant d'orienter les profils utilisateurs vers leurs centres d'intérêts
  - avec pour objectif de permettre à chaque organisme utilisateur de valoriser son catalogue, ses développements, ses guichets, data-visualisations, etc.
- Une indépendance par rapport aux solutions existantes mais une volonté d'utiliser des **outils open-source** dans la mise en oeuvre des interfaces
- Et l'IGN ? Un organisme consommateur des interfaces Géoplateforme... **comme les autres !**





# Proposition de valeur par profils



développeur  
ou bidouilleur

Code open source hébergé par  
l'usine logicielle

Catalogue d'API et de traitements

Bac à sable de développements  
partenaires

Studio de création no-code

Créations de processus, d'apps, etc



producteur  
de données

Catalogue de données

Espace d'hébergement,  
traitement et partage de données

Visualiseur de données intégré



producteur  
de données



créateur  
de cartes

Plugin Qgis

Convertisseur de style et/ou  
module de stylisation de flux

Studio de création de cartes



producteur  
de données



créateur  
de cartes



animateur de  
communautés

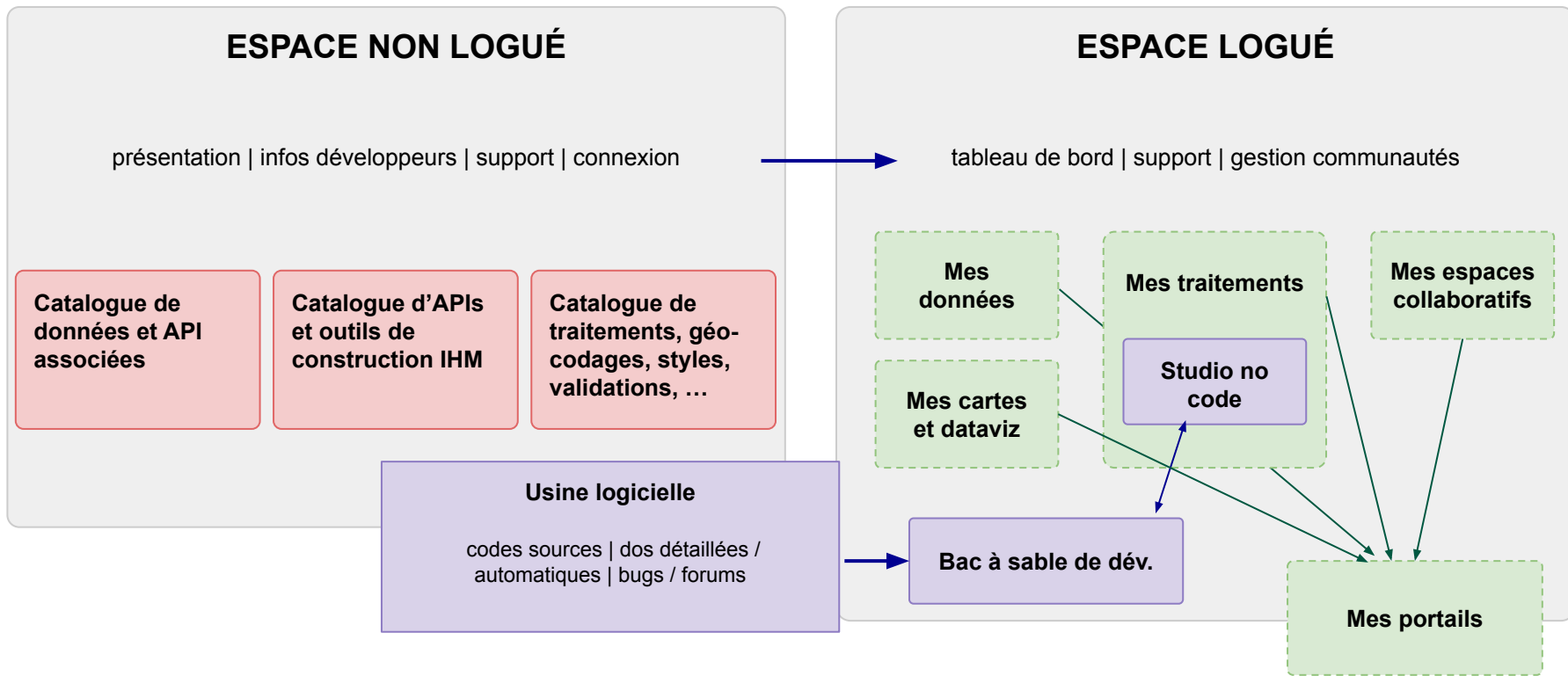
Fabrique à espaces collaboratifs

Animation de communautés

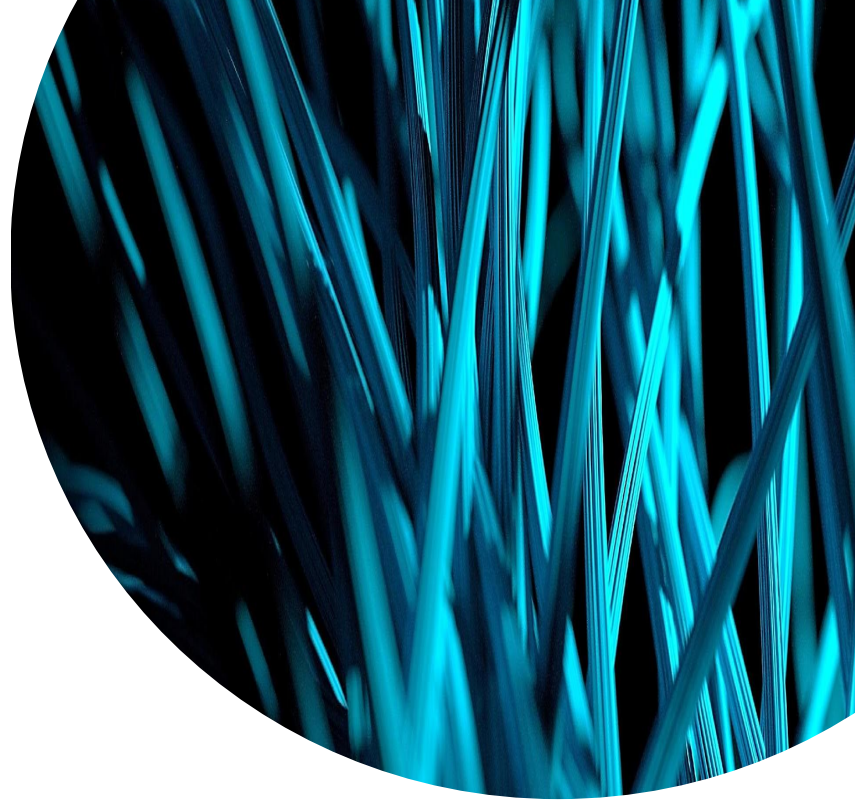
Outil de création de portails

Logique de marque blanche

# Espace non logué & espace logué



# Navigation commentée du prototype



accueil du prototype

## Préambule sur la nature de l'objet "prototype de démonstration"

partagé dans sa version du 13 septembre 2022



données > exploitation agricole

filtres :

jeux de données x

source v

producteur v

thématique v

zone géographique v

date v

243 résultats pour "exploitation agricole"

trier par : pertinence v

	<b>Registre parcellaire graphique (RPG) : contours des parcelles et îlots culturaux et leur groupe de cultures majoritaire</b> par : Agence Française de l'Environnement	mise à jour : le 9 septembre 2022 18 ressources 1348 téléchargements 4 réutilisations	☆
	<b>Parcelles en Agriculture Biologique (AB) déclarées à la PAC</b> par : Agence Bio	mise à jour : le 31 juin 2022 18 ressources 1348 téléchargements 4 réutilisations	☆
	<b>Agreste - Données communales - Résultats des recensements agricoles par commune</b> par : Ministère de l'Agriculture et de l'Alimentation	mise à jour : le 31 juillet 2022 18 ressources 1348 téléchargements 4 réutilisations	☆
	<b>Point de prélèvement d'eau à usage agricole</b> par : Système d'information sur l'eau	mise à jour : le 31 juillet 2022 18 ressources 1348 téléchargements 4 réutilisations	☆
	<b>Registre parcellaire graphique (RPG) : contours des parcelles et îlots culturaux et leur groupe de cultures majoritaire</b> par : Agence Française de l'Environnement	mise à jour : le 31 juillet 2022 18 ressources 1348 téléchargements 4 réutilisations	☆

1. Une entrée cartographique pour explorer le catalogue GéoData vous semble-t-elle : (Choix unique) \*

83/83 (100%) répondu

indispensable (21/83) 25%

utile (58/83) 70%

inutile (4/83) 5%

résultats de recherche > Registre parcellaire graphique ...

## Registre parcellaire graphique (RPG)



vignette

création : octobre 2018 mise à jour : 8 septembre 2022  
37 ressources 6 réutilisations

☆ ajouter à mes favoris

↓ ajouter à ma sélection

✉ envoyer un message

informations

visualisation 2

métadonnées

export et APIs

commentaires 27

### descriptif

Le Règlement communautaire (CE) n°1593/2000 a institué l'obligation, dans tous les Etats Membres, de localiser et d'identifier les parcelles agricoles.

Pour répondre à cette exigence, la France a mis en place le Registre Parcellaire Graphique (RPG) qui est un système d'information géographique permettant l'identification des parcelles agricoles. Ainsi, chaque année, les agriculteurs adressent à l'administration un dossier de déclaration de surfaces qui comprend notamment le dessin des îlots de culture qu'ils exploitent et les cultures qui y sont pratiquées.

La localisation des îlots se fait à l'échelle du 1:5000 sur le fond photographique de la BD Ortho (IGN) et leur mise à jour est annuelle. Cette base de données constitue donc une description à grande échelle et régulièrement mise à jour de la majorité des terres agricoles.

### producteur



**Agence Française de l'environnement** ✓

180 publications - [www.ademe.fr](http://www.ademe.fr)

Actrice du développement durable, l'ADEME participe à la mise en œuvre des politiques publiques en matière d'énergie et de protection de l'environnement. Elle intervient, de la recherche à la diffusion de l'information, dans les domaines suivants...

### activité

12 850

vues

8 500

téléchargements

1. La possibilité de taguer en favoris les données ou API de votre choix pour les exploiter dans d'autres parcours vous semble-t-elle (Choix unique) \*

84/84 (100%) répondu

indispensable (17/84) 20%

utile (65/84) 77%

inutile (2/84) 2%



résultats de recherche > Registre parcellaire graphique ...

## Registre parcellaire graphique (RPG)



création : octobre 2018 mise à jour : 8 septembre 2022  
37 ressources 6 réutilisations

ajouter à mes favoris

ajouter à ma sélection

envoyer un message

informations

visualisation 2

métadonnées

export et APIs

commentaires 27

### carte des cultures en France



La partie datavisualisation est en dessous, accessible en scrollant

# Question 3

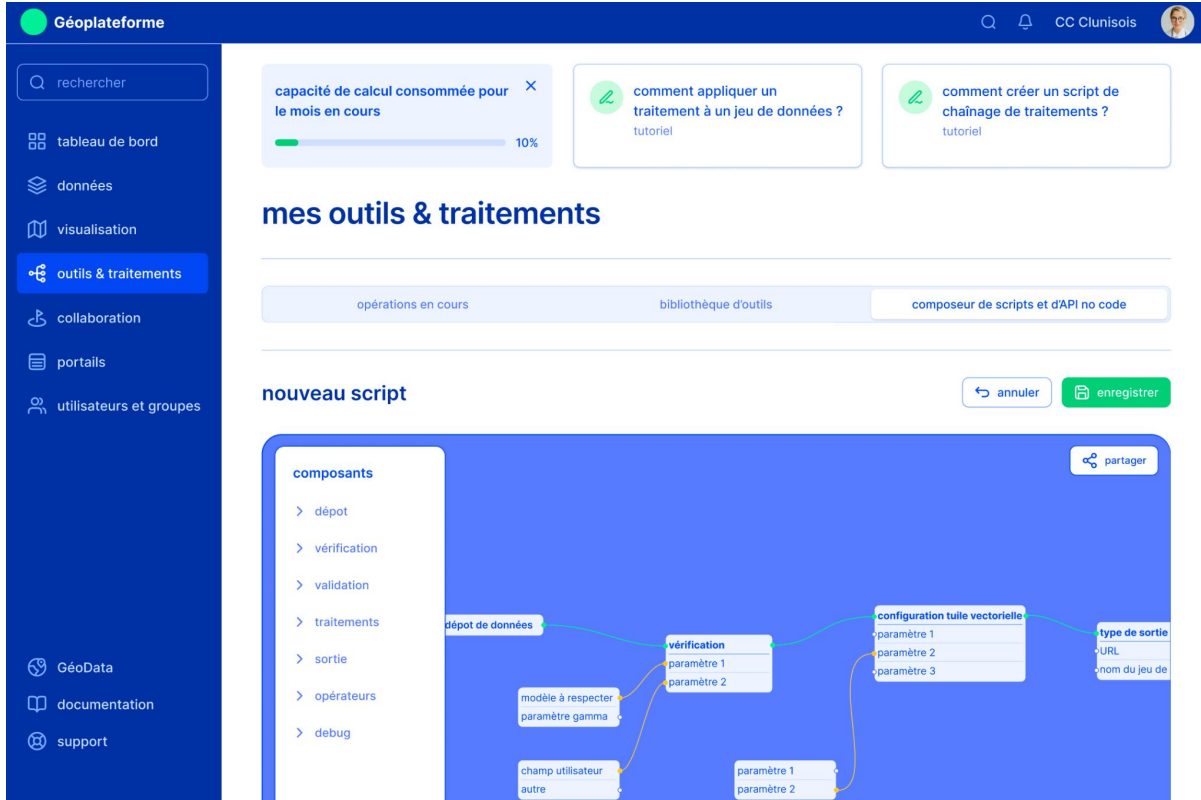
1. Par défaut on aurait une visualisation cartographique. Une option datavisualisation permettant d'analyser et manipuler le jeu de données vous semble-t-elle : (Choix unique) \*

78/78 (100%) répondu

indispensable (21/78) 27%

utile (51/78) 65%

inutile (6/78) 8%



1. La fonctionnalité 'studio de création no-code' (création de processus, d'apps)" vous semble-t-elle : (Choix unique) \*

68/68 (100%) répondu

indispensable (10/68) 15%

utile (47/68) 69%

inutile (11/68) 16%

Géoplateforme CC Clunisois

rechercher

- tableau de bord
- données
- visualisation
- outils & traitements
- collaboration
- portails**
- utilisateurs et groupes

GéoData

documentation

support

## créer un portail

### 1. général

valider

titre du portail

URL

- sous domaine de la géoplateforme : `nom_portail.géoplateforme.[...].fr`
- connecter un nom de domaine sur mesure  
exemple `nom_portail.fr`

partir d'un modèle de portail  
sous titre pour infos complémentaires

- sur mesure  
partir de zéro pour créer son espace collaboratif
- observatoire  
lorem ipsum dolore sit amen
- collection de cartes  
lorem ipsum dolore sit amen
- guichet de dématérialisation  
lorem ipsum dolore sit amen
- template 5
- template 6

1. La fonctionnalité "Définir une url personnalisée" vous semble-t-elle : (Choix unique) \*

66/66 (100%) répondu

indispensable (24/66) 36%

utile (33/66) 50%

inutile (9/66) 14%

# Question 6

Géoplateforme

rechercher

tableau de bord  
 données  
 visualisation  
 outils & traitements  
 collaboration  
**portails**  
 utilisateurs et groupes

URL  
 sous domaine de la géoplateforme : [nom\\_portail.geoplateforme.\[...\].fr](#)  
 connecter un nom de domaine sur mesure  
 exemple [nom\\_portail.fr](#)

partir d'un modèle de portail  
 sous titre pour infos complémentaires

<input type="radio"/> <b>sur mesure</b> partir de zéro pour créer son espace collaboratif	<input checked="" type="radio"/> <b>observatoire</b> lorem ipsum doire sit amen
<input type="radio"/> <b>collection de cartes</b> lorem ipsum doire sit amen	<input type="radio"/> <b>guichet de dématérialisation</b> lorem ipsum doire sit amen
<input type="radio"/> <b>template 5</b> lorem ipsum doire sit amen	<input type="radio"/> <b>template 6</b> lorem ipsum doire sit amen

[autres modèles](#)

icônes

favicon webclip

1. Pour créer un portail en marque blanche vous souhaitez : (Choix unique) \*

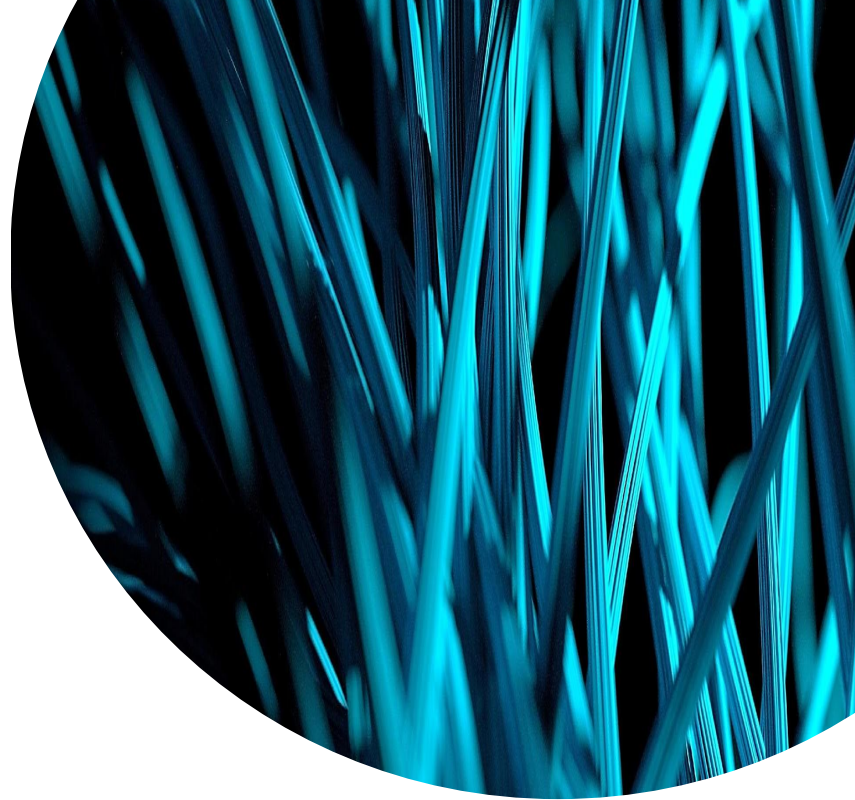
52/52 (100%) répondu

utiliser des modèles de pages prédéfinis (8/52) 15%

pouvoir composer vos pages à partir de modules déjà configurés (40/52) 77%

pouvoir personnaliser d'autres paramètres (à préciser dans le canal discuter de zoom) (4/52) 8%

# A vous ?



Vous allez maintenant rencontrer quelques autres participants.

**L'objectif est de croiser vos observations respectives vis-à-vis de ce proto.**

**Prenez le temps de vous présenter rapidement et posez-vous les questions suivantes :**

- **Est-ce que cette solution serait utile dans vos missions ?**
- **Quelles fonctionnalités en particulier vous seraient utiles ?**
- **Quelles fonctionnalités manquent et seraient un frein à l'adoption de la solution ?**

Ecoutez ces différents retours, et notez les points clés de votre échange et les questions qu'il fait émerger.



**Prenons quelques instants pour partager les éléments clés :**

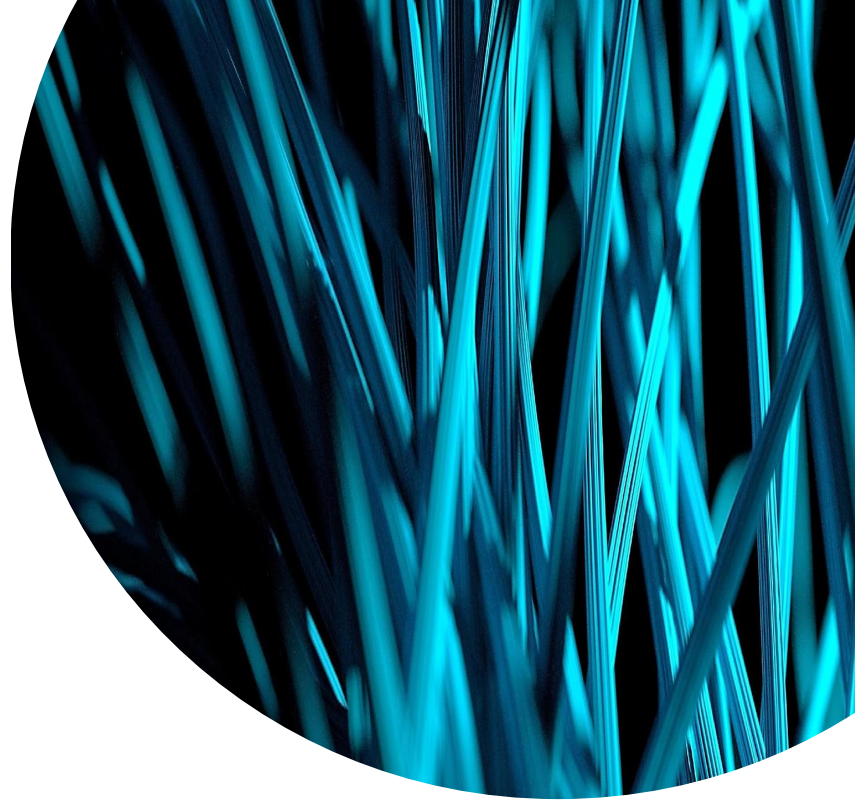
Des choses qui vous enthousiasment ?

Des choses qui manquent ?

Incompatibilité avec votre environnement actuel ?

**Vous avez la parole.**

# La suite ?



## Lancement d'une communauté d'utilisateurs et contributeurs Géoplateforme

Pourquoi rejoindre la communauté ?

**Suivre** l'actualité du programme

**Contribuer** à des groupes de travail pour **co-construire** l'offre de services Géoplateforme

**Échanger** et **partager** avec les autres membres de la communauté et l'IGN sur vos retours d'utilisation des données, services, outils et vos cas d'usages,...

**Exprimer vos idées** et poser des questions sur des thématiques précises

**Participer** à des évènements, des temps d'information, des ateliers thématiques...

# Rejoindre la communauté Géoplateforme

Comment intégrer la communauté sur la plateforme collaborative Osmose ?



En tant qu'utilisateur, je souhaite rejoindre la communauté

:



1. Je me rends sur le site  
[ign.fr/geoplateforme/rejoindre-la-communaute](http://ign.fr/geoplateforme/rejoindre-la-communaute)



3. Je reçois un mail de confirmation de l'IGN qui m'informe de mon inscription à la communauté.



2. Je remplis le formulaire pour rejoindre la communauté «Géoplateforme».



4. L'IGN me créera mon compte OSMOSE.



**Bienvenue  
dans la  
communauté !**

# Les prochains temps d'info

**27** SEP  
2022

09:00 - 11:00

## Les préconfigurations de la Géoplateforme

Découvrez les expérimentations permettant de donner corps aux APIs et services qui seront disponibles dans la Géoplateforme. Partageons autour du Géotouleur et de son API Entrepôt, du géocodage Bêta 2.0, du WFS-T, etc. Au travers de l'exemple des dessertes forestières, nous aborderons également les problématiques d'articulation entre base locale et base nationale.

🕒 2h 📍 En ligne

**8** NOV  
2022

09:00 - 11:00

## Services et priorisation

Quels services seront proposés par la Géoplateforme, au-delà des fonctionnalités du socle ? Découvrez les pistes envisagées pour répondre aux besoins exprimés autour des croisements ou de la qualification des données. Rejoignez-nous, à l'issue de ce temps d'info, pour contribuer à définir avec les partenaires qui le souhaitent le futur programme de travail sur les services ! Ouverture prochaine des inscriptions.

🕒 2h 📍 En ligne

**22** NOV  
2022

09:00 - 11:00

## Cas d'opération de base et règles de gouvernance

Projetez-vous à l'heure de la Géoplateforme "en service" et suivez les gestes des acteurs qui contribuent à son bon fonctionnement. La description de leurs comportements dans le cadre de premiers "cas d'opération" permet de poser de premières hypothèses de gouvernance. Rejoignez-nous, à l'issue de ce temps d'info, pour contribuer à préciser ces règles et modalités de fonctionnement. Ouverture prochaine des inscriptions.

🕒 2h 📍 En ligne

**11** OCT  
2022

09:00 - 11:00

## Accompagner la bascule vers la Géoplateforme des utilisateurs actuels du Géoportail et des Géoservices

Un rendez-vous dédié plus spécifiquement aux utilisateurs actuels du Géoportail et des Géoservices : venez poser toutes vos questions sur le scénario d'organisation retenu pour anticiper la bascule vers l'infra Géoplateforme : éléments de calendrier, actions à réaliser par chacun...

🕒 2h 📍 En ligne