



## Famille nouvelles technologies



### Collecteur de données LiDAR pour modélisation 3D

À bord d'avions, de véhicules ou bien équipé d'un sac à dos dotés d'outils multi-capteurs, je fais l'acquisition de données LiDAR pour la réalisation de modélisations 3D du territoire.

**Acteur de terrain**



## Famille nouvelles technologies



### Chercheuse en expertise forestière 3D

Je travaille dans la mise en œuvre des nouvelles méthodes d'acquisition et de traitement des données 3D issues du LiDAR terrestre, permettant d'évaluer le volume de bois à différents niveaux de l'arbre et dans son intégralité, en fonction des utilisations souhaitées (commerciale, bilan carbone ou bois énergie).

**Enseignant / Chercheur**



**Famille nouvelles technologies**



## **Ingénieur d'études spécialisé en deep-learning**

Spécialisé en sciences des données et intelligence artificielle, je développe des solutions d'automatisation des processus de production des bases de données, ainsi que les dispositifs collaboratifs qui facilitent leurs mises à jour.

**Ingénieur**



## Famille nouvelles technologies



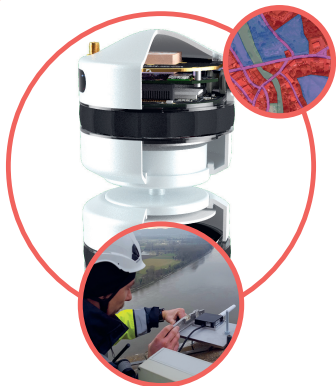
### Responsable en normalisation / interopérabilité

J'ai la responsabilité d'étudier et de proposer les nouveaux standards et normes répondant aux enjeux nationaux et européens, afin de faciliter l'usage et l'échange de la donnée géographique, quels que soient les systèmes mis en œuvre.

**Datascientist / Animateur  
de communautés**



## Famille nouvelles technologies



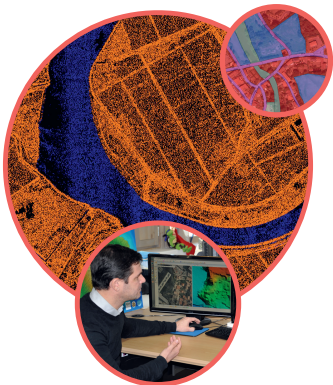
### Ingénieur d'instrumentation

Grâce à mes compétences en mécanique, en informatique, en optique et en électronique, je développe des outils de mesure de haute précision. Ainsi, le « Géocube », un multi-capteur de localisation, interconnecté et autonome, permet notamment la surveillance de la fonte des glaces et des volcans.

**Développeur**



## Famille nouvelles technologies



### Technicien « LiDAR » et photo-interprète

Tous les ans, j'effectue la photo-interprétation des surfaces agricoles et non agricoles, nécessaire à l'établissement des subventions de la PAC\* européenne. J'interviens aussi sur les données de haute précision (système LiDAR) en appui des politiques publiques notamment pour les zones inondables.

*\* Politique Agricole Commune*

**Technicien**