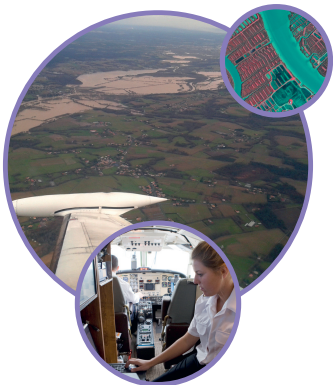




Famille photogrammétrie



Photographe Navigatrice

À bord d'un avion IGN, je m'occupe des prises de vue numériques, en couvrant un tiers du territoire français chaque année. J'assure la maintenance, l'installation et la mise en œuvre des systèmes d'acquisition et instruments embarqués (caméras, scanner, récepteur GPS...).

Acteur de terrain



Famille photogrammétrie



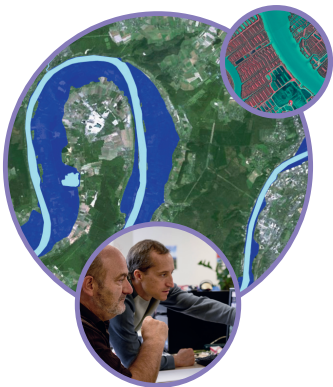
Enseignante en photogrammétrie, traitement d'images, lasergrammétrie

À l'École Nationale des Sciences Géographiques (ENSG), mes cours portent sur les méthodes et outils permettant d'acquérir des données, selon différents modes (image, laser, radar) et points de vue (satellite, aérien, drone, terrestre).

Enseignant / Chercheur



Famille photogrammétrie



Ingénieur conseil

Je réalise des études d'audit, d'expertise et des formations sur mesure. Je contribue au montage technique des projets pour que l'information géographique aide la prise de décision. Je participe aussi à la mise en place d'un projet SIG* et à la mise en œuvre des réglementations française et européenne.

**Système d'Information Géographique*

Ingénieur



Famille photogrammétrie



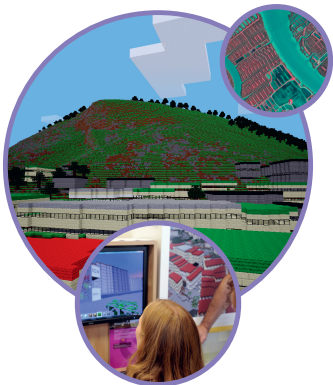
Conseiller en données et techniques photogrammétriques

À l'aide de mesures virtuelles et d'acquisitions par drone, je modélise en 3D des monuments (intérieur et extérieur), permettant ainsi une surveillance de ces ouvrages et la sauvegarde numérique du patrimoine architectural et archéologique.

Datascientist / Animateur de communautés



Famille photogrammétrie



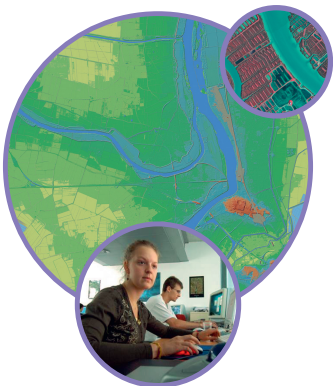
Développeur de la plateforme Minecraft® à la carte

Le service en ligne gratuit dont je m'occupe
génère des cartes 3D Minecraft®
(ou autres formats similaires comme Minetest)
à partir de données géographiques réelles,
permettant de sensibiliser un large public
aux données géographiques.

Développeur



Famille photogrammétrie



Restitutrice-Photogrammètre

Pour un géo-référencement précis, je relève sur des photos aériennes des points préalablement identifiés et mesure leurs positions exactes.

Possédant une bonne vision du relief, je transforme les données pour obtenir une image en 3D, les vérifie puis les classe (maisons, chemins...).

Technicien