



**RÉPUBLIQUE  
FRANÇAISE**

*Liberté  
Égalité  
Fraternité*

**IGN**

INSTITUT NATIONAL  
DE L'INFORMATION  
GÉOGRAPHIQUE  
ET FORESTIÈRE

**CHANGER  
D'ÉCHELLE**

# Géoplateforme

**Accompagner la bascule des  
utilisateur•rices actuel•les  
Géoservices et Géoportail**

Temps d'info du 11 mai 2023

# Bienvenue

**11** MAI  
2023  
09:00 - 11:00

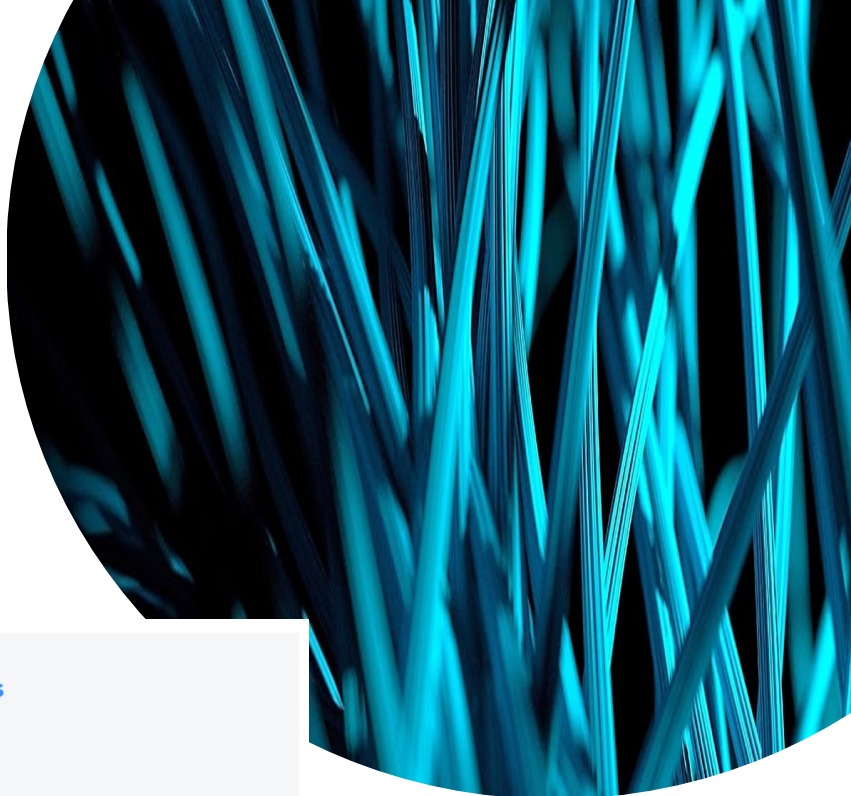
## Accompagner la bascule du Géoportail et des Géoservices vers la Géoplateforme

Un RDV à ne pas manquer pour une bascule en toute sérénité : présentation du calendrier, des jalons clés, des données disponibles et du plan d'accompagnement.

Ce point d'information est destiné à tous les utilisateurs actuels des Géoservices, producteurs et consommateurs de flux, gestionnaires d'applications web/SIG et développeurs de sites qui utilisent l'API du Géoportail.

🕒 2h 📍 En ligne

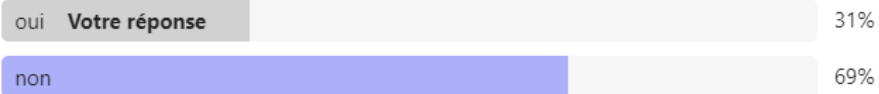
S'inscrire



# Sondage

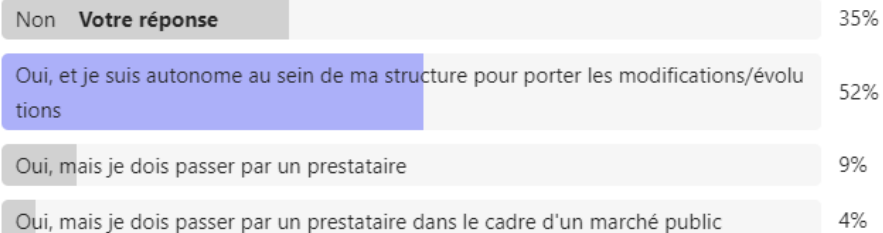


1-Étiez-vous présent lors du dernier temps d'info sur la bascule du 11 octobre 2022



95 réponses

2-Etes-vous responsable d'une application utilisant des géoservices



97 réponses

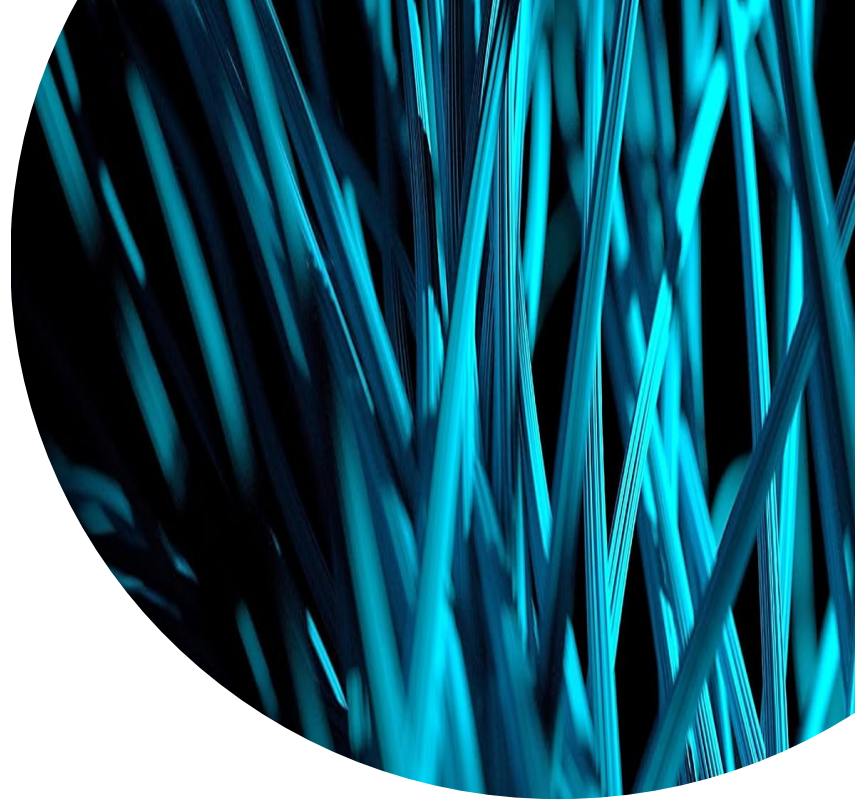
# Au programme aujourd'hui

1. Pourquoi parler de la bascule maintenant ?
2. De quelle bascule s'agit-il précisément ?
3. Quel est le calendrier prévisionnel de bascule ?
4. Comment s'y préparer ?

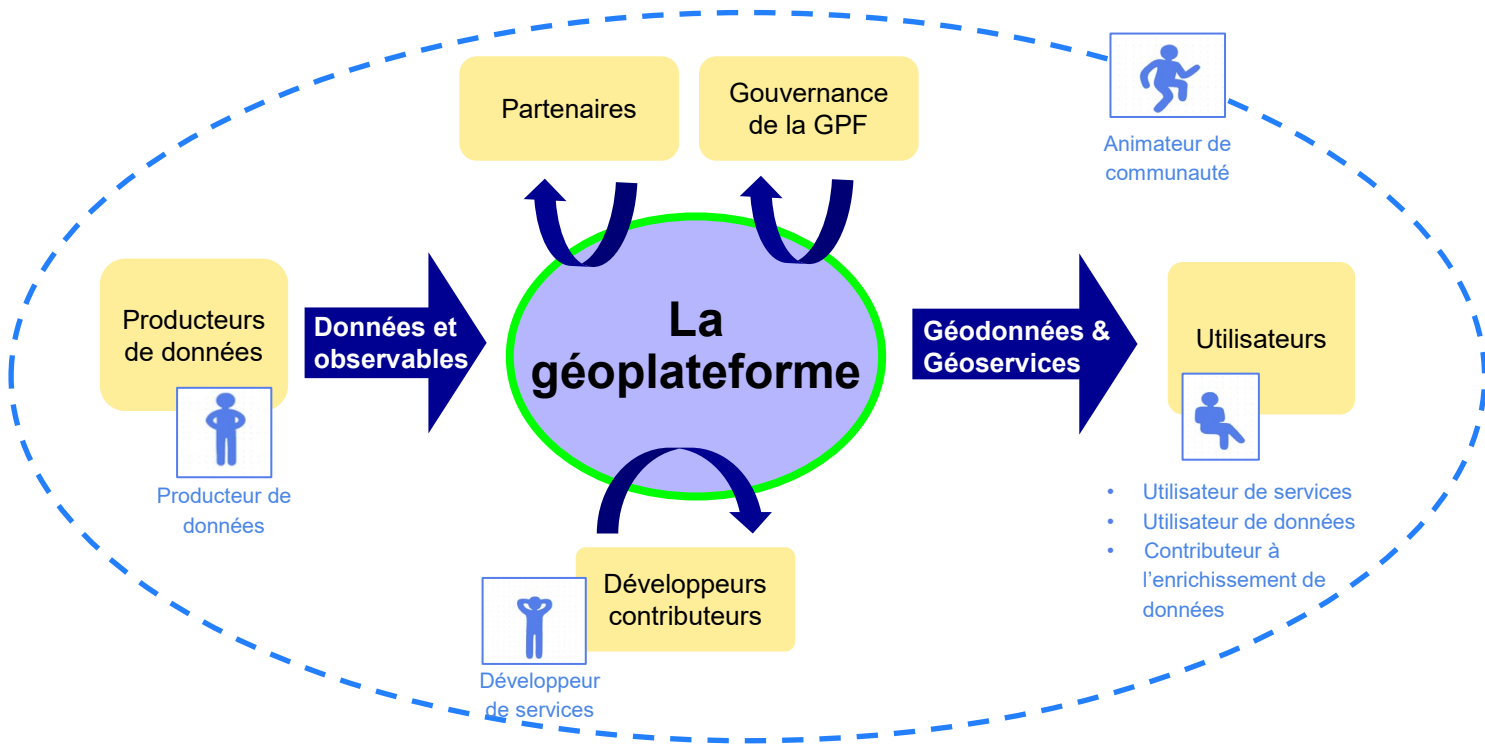
# Objectifs de ce temps d'info

- Partager les principaux points structurants et la calendrier des mois à venir
- Fournir les ressources disponibles et points de contact, vous permettant de sécuriser et préparer au mieux la bascule à venir

# Pourquoi parler de la bascule maintenant?



# La Géoplateforme offre ses premières fonctionnalités ...



# ... permettant de nouveaux usages auxquels il faut se préparer



- **Producteurs de données :**

Déposez et diffusez vos données en autonomie : vecteur et raster en flux ou en téléchargement puis à travers les services de géocodage, d'itinéraire, etc.



- **Utilisateurs de données et services :**

Bénéficiez d'une continuité de service avec la mise à disposition, sur la nouvelle infrastructure, des fonctionnalités actuelles du Géoportail



- **Développeurs :**

Contribuez en partageant et développant des services susceptibles d'enrichir l'offre de la Géoplateforme



# Focus sur les impacts pour les utilisateurs actuels



- **Producteurs de données :**

Déposez et diffusez vos données en autonomie : vecteur et raster en flux ou en téléchargement puis à travers les services de géocodage, d'itinéraire, etc.



- **Utilisateurs de données et services :**

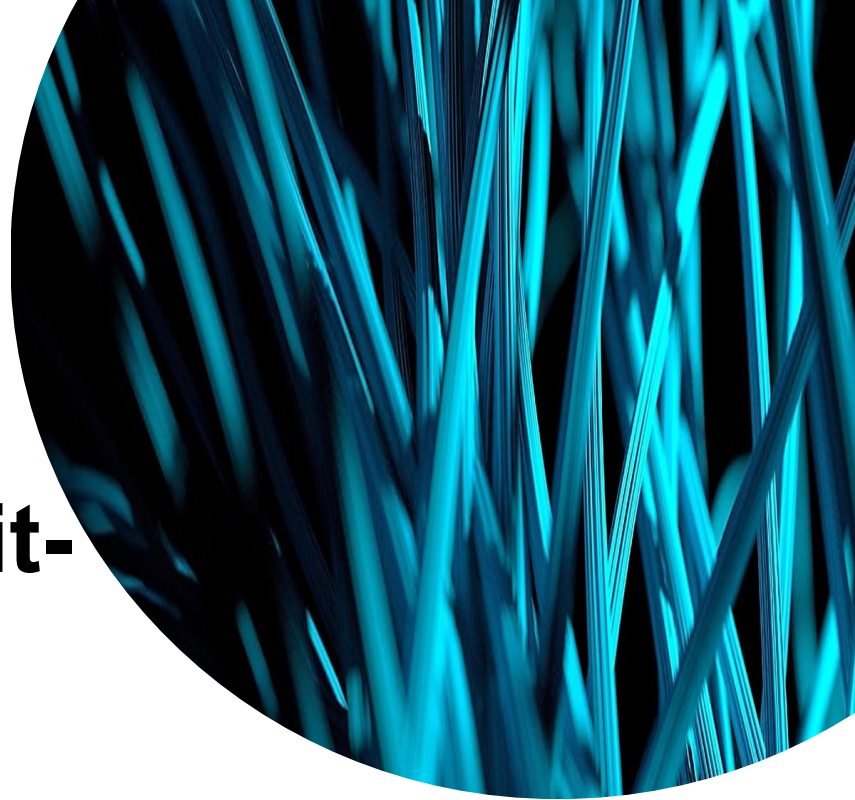
Bénéficiez d'une continuité de service avec la mise à disposition, sur la nouvelle infrastructure, des fonctionnalités actuelles du Géoportail



- **Développeurs :**

Contribuez en partageant et développant des services susceptibles d'enrichir l'offre de la Géoplateforme

# De quelle bascule s'agit-il précisément?



# La bascule de l'offre IGN de géoservices sur la Géoplateforme

*Aujourd'hui*

Consommer  
des géoservices  
via  
l'infrastructure  
actuelle

*changement d'infrastructure  
pour la diffusion des données*

Consommer  
des géoservices  
via la  
Géoplateforme

*Demain*

# Les principaux changements *pour tous les géoservices*

## Changements d'URL

*Demain*

- Les URL des géoservices changent (cf tableau récapitulatif)
- L'usage du protocole HTTPS / TLS 1.2 est imposé pour accéder aux géoservices, sans exception possible.
- Les géoservices ne sont plus accessibles via le Réseau Interministériel de l'État (RIE).

Pour les internautes qui **consultent** les sites web portés par l'IGN (Géoportail, Remonter le temps, ...), c'est transparent !

# Les principaux changements *pour tous les géoservices*

## Changements du contrôle d'accès

*Demain*

- Les clés personnelles ou thématiques actuelles disparaissent
- Par défaut, tout devient open source et accessible librement
- Pour les données à accès restreint (par exemple pour les SCAN 25®, SCAN 100® et SCAN OACI de l'IGN), un nouveau mécanisme d'accès sera mis en place (3 cas de figure)

## Description des nouveaux mécanismes Géoplateforme d'accès à des données en accès restreint

*Demain*

- **Le producteur de données** définit des clés selon 3 mécanismes :
  - Clé "HASH" unique produite par la Géoplateforme à placer par l'utilisateur de données dans l'en-tête (Header) de son appel pour un usage type application web. Le producteur peut créer autant de clé de ce type qu'il souhaite.
  - Clé "login+mot de passe" : le producteur définit un login et un mot de passe déverrouillant l'accès à la ressource pour un usage type client SIG. Le producteur peut créer autant de clé de ce type qu'il souhaite
  - Clé "AUTH" : La clé est associée au profil du producteur de données. Une seule clé de ce type possible par profil de producteur
- Le producteur associe ensuite une clé aux données qu'il diffuse et qui doivent faire l'objet d'une restriction d'accès
- En ayant la possibilité de déclarer plusieurs clés de chaque type (sauf pour la clé de type "AUTH"), il donne la possibilité à ses utilisateurs d'accéder à des ensemble de données cohérents :

**Exemple :** Une clé pour les données d'occupation du sol, une autre pour les réseaux de transport...

- Le producteur communique à ses utilisateurs les modalités d'accès à ses flux restreints.

# Les principaux changements *en fonction du webservice*

## Cas généraux

*Demain*

- Les webservices exposant des standards OGC n'exposent plus que la dernière version.
  - WMS 1.1 n'est plus supporté (seulement le 1.3)
  - WFS 1.0 n'est plus supporté (seulement le 2.0)
- Le service d'autoconfiguration disparaît
- Une nouvelle version de l'API JavaScript Géoportail et des extensions est proposée. Sans montée de version, les utilisateurs perdent l'accès à nos flux.

# Les principaux changements *en fonction du webservice*

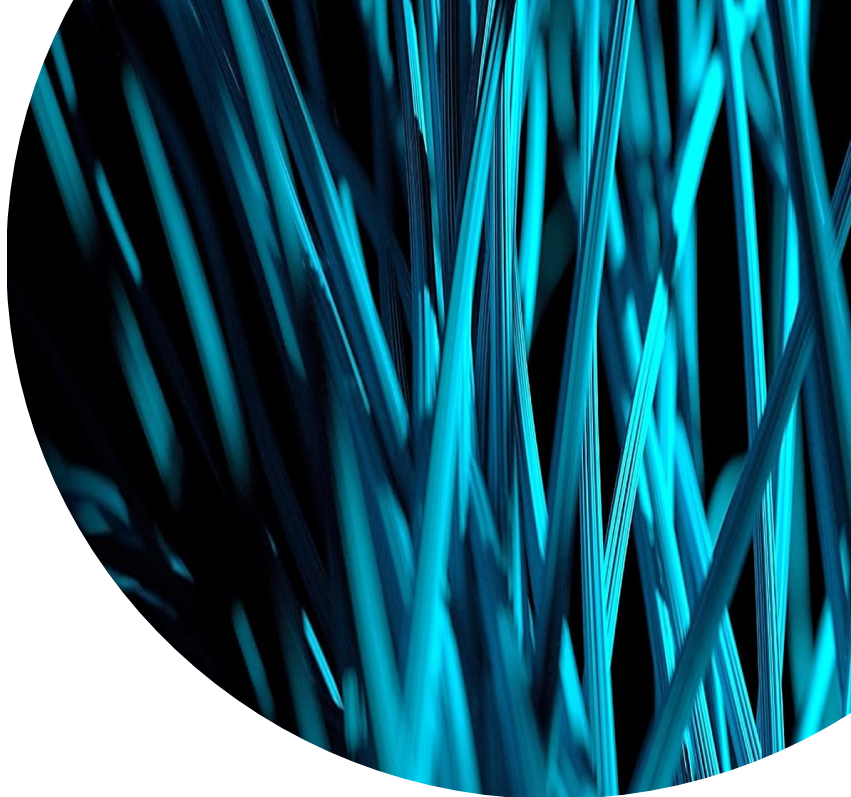
## Cas particuliers

*Demain*

- Les flux dédiés INSPIRE disparaissent et intègrent les flux génériques de la Géoplateforme
- Les services de téléchargement (via le site Géoservices) et de téléchargement de données anciennes (via le site Remonter Le Temps) évoluent sans conservation des interfaces API actuelles



# Services de diffusion et de téléchargement en version bêta



# Service d'images tuilées

- ∅ Protocole WMTS en version 1.0.0
- ∅ Un affichage rapide d'images précalculées dans un format, un système de référence et des niveaux de zoom prédéfinis
- ∅ Méthodes : GetCapabilities, GetTile et GetFeatureInfo
- ∅ Données disponibles pour la version bêta :
  - Plan IGN
  - Photographies aériennes
- URL de découverte du service en **version bêta** :

<https://wmts.geopf.fr/rok4/wmts?SERVICE=WMTS&VERSION=1.0.0&REQUEST=GetCapabilities>



# Service de tuiles vectorielles

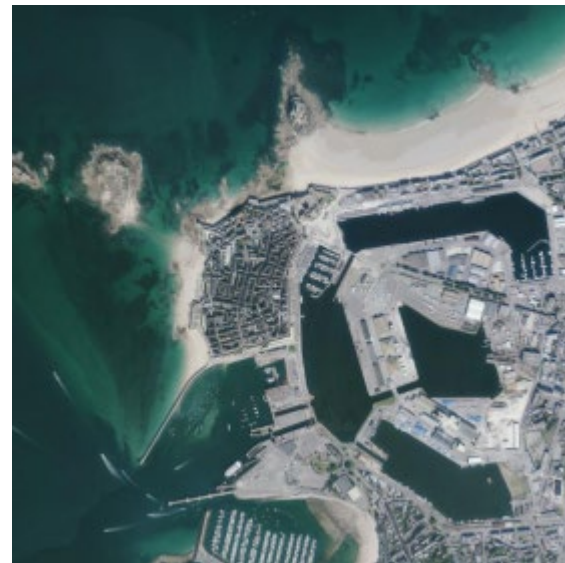
- ∅ Protocole TMS en version 1.0.0
- ∅ Un affichage rapide d'images précalculées avec la possibilité de personnaliser l'affichage grâce à des légendes et à des filtres
- ∅ Méthodes : accès aux métadonnées du service et d'une donnée, accès à une tuile
- ∅ Donnée disponible pour la version bêta :
  - Plan IGN
- ∅ URL de découverte du service en **version bêta** :



<https://wmts.geopf.fr/rok4/tms/1.0.0/>

# Service d'images WMS-Raster

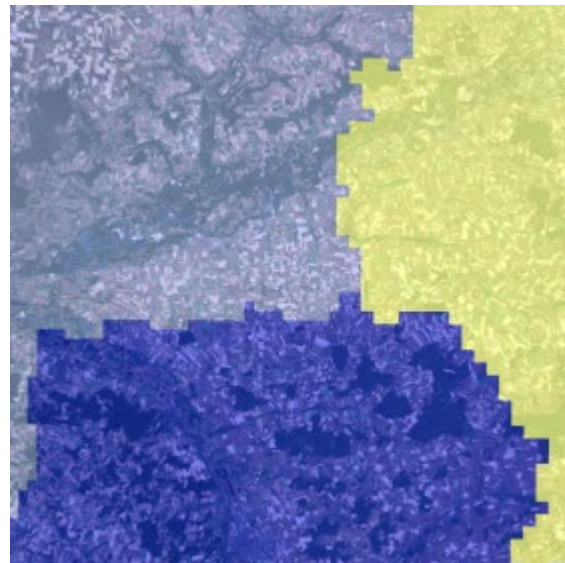
- ∅ Protocole WMS en version 1.3.0
- ∅ Un affichage d'images avec des possibilités de personnalisation (style, système de référence, emprise, format et taille d'image)
- ∅ Méthodes : GetCapabilities, GetMap et GetFeatureInfo
- ∅ Données disponibles pour la version bêta :
  - Plan IGN
  - Photographies aériennes
- ∅ URL de découverte du service en **version bêta** :



<https://wms-r.geopf.fr/rok4/wms?SERVICE=WMS&VERSION=1.3.0&REQUEST=GetCapabilities>

# Service d'images WMS-Vecteur

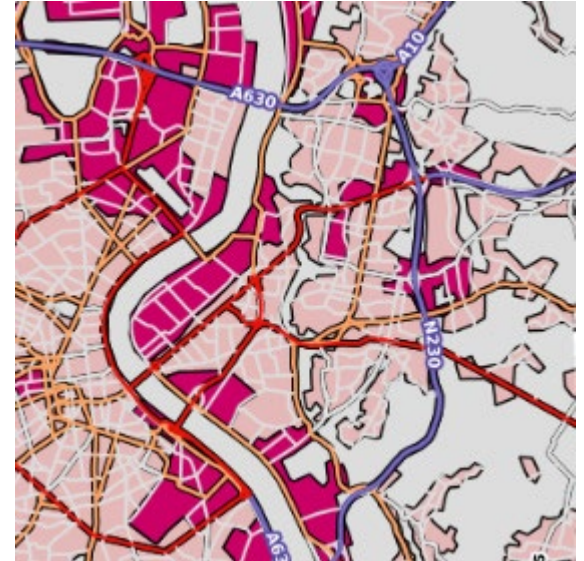
- ∅ Protocole WMS en version 1.3.0
- ∅ Un affichage d'images de données vectorielles avec des possibilités de personnalisation (style, système de référence, emprise, format et taille d'image)
- ∅ Méthodes GetCapabilities, GetMap et GetFeatureInfo
- ∅ Donnée disponible pour la version bêta :
  - Graphe de mosaïquage de la BD ORTHO®
- ∅ URL de découverte du service en **version bêta** :



<https://wms-v.geopf.fr/geoserver/ows?SERVICE=WMS&VERSION=1.3.0&REQUEST=GetCapabilities>

# Service de sélection WFS

- ∅ Protocole WFS en version 2.0.0
- ∅ La récupération d'extraits de bases de données via des requêtes fondées sur des critères et valeurs
- ∅ Méthodes : GetCapabilities, DescribeFeatureType, GetFeature (hits et results)
- ∅ Données disponibles pour la version bêta :
  - BD TOPO® v3 - Bâtiment
  - BD TOPO® v3 - Tronçon de route
- ∅ URL de découverte du service en **version bêta** :




<https://wms-v.geopf.fr/geoserver/ows?SERVICE=WFS&VERSION=2.0.0&REQUEST=GetCapabilities>



# Correspondances URL Géoportail - URL Beta phase1

Intitulé	URLs Géoportail	URLs Géoplateforme Beta
WMTS	<a href="https://wxs.ign.fr/{cle}/geoportail/wmts?">https://wxs.ign.fr/{cle}/geoportail/wmts?</a>	<a href="https://wmts.geopf.fr/rok4/wmts?SERVICE=WMTS&amp;VERSION=1.0.0&amp;REQUEST=GetCapabilities">https://wmts.geopf.fr/rok4/wmts?SERVICE=WMTS&amp;VERSION=1.0.0&amp;REQUEST=GetCapabilities</a>
TMS	<a href="https://wxs.ign.fr/{cle}/geoportail/tms/1.0.0">https://wxs.ign.fr/{cle}/geoportail/tms/1.0.0</a>	<a href="https://wmts.geopf.fr/rok4/tms/1.0.0/">https://wmts.geopf.fr/rok4/tms/1.0.0/</a>
WMS raster	<a href="https://wxs.ign.fr/{cle}/geoportail/r/wms?">https://wxs.ign.fr/{cle}/geoportail/r/wms?</a>	<a href="https://wms-r.geopf.fr/rok4/wms?SERVICE=WMS&amp;VERSION=1.3.0&amp;REQUEST=GetCapabilities">https://wms-r.geopf.fr/rok4/wms?SERVICE=WMS&amp;VERSION=1.3.0&amp;REQUEST=GetCapabilities</a>
WMS vecteur	<a href="https://wxs.ign.fr/{cle}/geoportail/v/wms?">https://wxs.ign.fr/{cle}/geoportail/v/wms?</a>	<a href="https://wms-v.geopf.fr/geoserver/ows?SERVICE=WMS&amp;VERSION=1.3.0&amp;REQUEST=GetCapabilities">https://wms-v.geopf.fr/geoserver/ows?SERVICE=WMS&amp;VERSION=1.3.0&amp;REQUEST=GetCapabilities</a>
WFS	<a href="https://wxs.ign.fr/{cle}/geoportail/wfs?">https://wxs.ign.fr/{cle}/geoportail/wfs?</a>	<a href="https://wfs.geopf.fr/geoserver/ows?SERVICE=WFS&amp;VERSION=2.0.0&amp;REQUEST=GetCapabilities">https://wfs.geopf.fr/geoserver/ows?SERVICE=WFS&amp;VERSION=2.0.0&amp;REQUEST=GetCapabilities</a>
WMS INSPIRE raster	<a href="https://wxs.ign.fr/inspire/inspire/r/wms?">https://wxs.ign.fr/inspire/inspire/r/wms?</a>	<a href="https://wms-r.geopf.fr/rok4/wms?SERVICE=WMS&amp;VERSION=1.3.0&amp;REQUEST=GetCapabilities">https://wms-r.geopf.fr/rok4/wms?SERVICE=WMS&amp;VERSION=1.3.0&amp;REQUEST=GetCapabilities</a>
WMS INSPIRE vecteur	<a href="https://wxs.ign.fr/inspire/inspire/v/wms?">https://wxs.ign.fr/inspire/inspire/v/wms?</a>	<a href="https://wms-v.geopf.fr/geoserver/ows?SERVICE=WMS&amp;VERSION=1.3.0&amp;REQUEST=GetCapabilities">https://wms-v.geopf.fr/geoserver/ows?SERVICE=WMS&amp;VERSION=1.3.0&amp;REQUEST=GetCapabilities</a>
WFS INSPIRE	<a href="https://wxs.ign.fr/inspire/inspire/wfs?">https://wxs.ign.fr/inspire/inspire/wfs?</a>	<a href="https://wfs.geopf.fr/geoserver/ows?SERVICE=WFS&amp;VERSION=2.0.0&amp;REQUEST=GetCapabilities">https://wfs.geopf.fr/geoserver/ows?SERVICE=WFS&amp;VERSION=2.0.0&amp;REQUEST=GetCapabilities</a>

# Service de téléchargement

- Une implémentation Atom  conforme aux exigences INSPIRE
- 3 fonctions proposées :
  - **GetCapabilites**
    - Lister les ressources du service de téléchargement (BD TOPO®, BD ORTHO®, etc.)
    - Possibilité de filtrer les résultats (zone, format, date d'édition, etc.)
  - **GetResource**
    - Lister les fichiers disponibles pour une ressource
    - Possibilité de filtrer les résultats (zone, format, date d'édition, CRS, résolution, etc.)
  - **Download**
    - Télécharger un fichier



- URL de découverte du service en **version bêta** :

<https://telechargement.geopf.fr/capabilities?>



## Exemple d'utilisation :

### ∅ **GetCapabilities**

<https://telechargement.geopf.fr/capabilities?crs=EPSG%3A4326&zone=FRA>

fournit en réponse(s) : <inspire\_dls:spatial\_dataset\_identifieur\_code>IGNF\_ADMIN\_EXPRESS\_COG

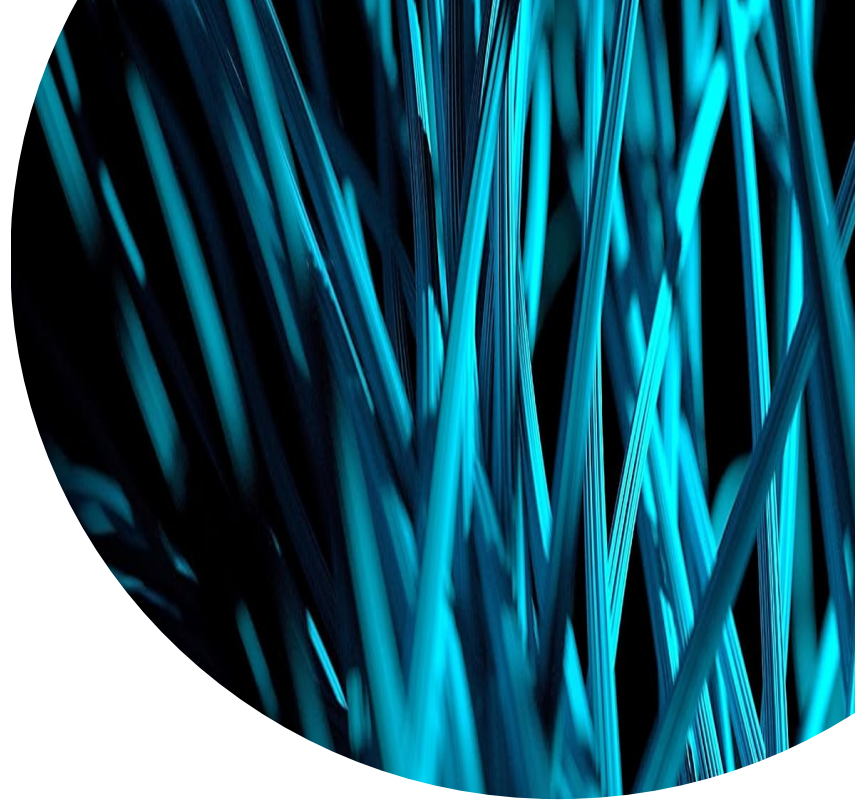
### ∅ **GetResource**

[https://telechargement.geopf.fr/resource/IGNF\\_ADMIN\\_EXPRESS\\_COG?editionDateFrom=2022-04-15&editionDateTo=2022-04-15](https://telechargement.geopf.fr/resource/IGNF_ADMIN_EXPRESS_COG?editionDateFrom=2022-04-15&editionDateTo=2022-04-15)

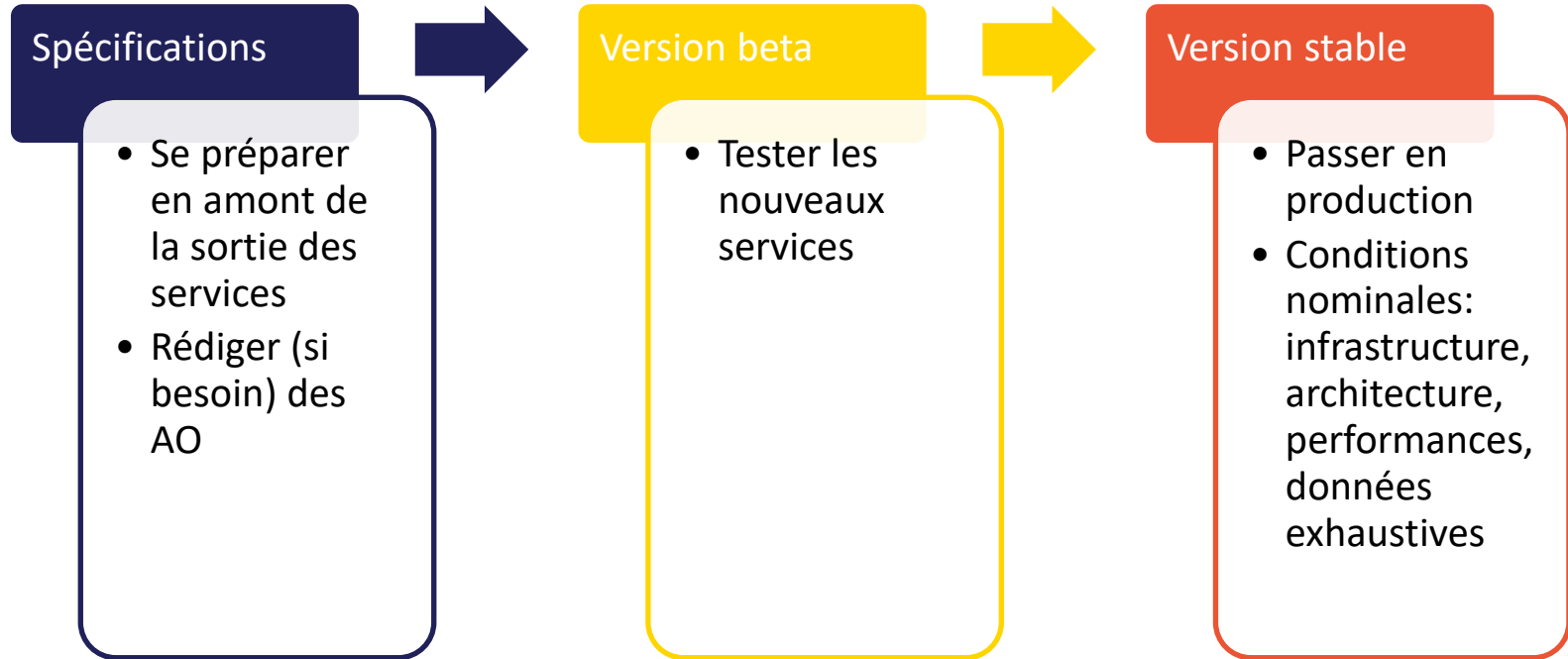
fournit en réponse(s) : <link href="https://telechargement.geopf.fr/download/IGNF\_ADMIN\_EXPRESS\_COG/ADMINEXPRESS-COG\_SHP\_WGS84G\_PACK\_2022-04-15\$ADMIN-EXPRESS-COG\_3-1\_\_SHP\_\_FRA\_WM\_2022-04-15/file/ADMIN-EXPRESS-COG\_3-1\_\_SHP\_\_FRA\_WM\_2022-04-15.7z"

### ∅ **Download**

# Le calendrier prévisionnel



# Une approche en 3 étapes



CALENDRIER GEOPATEFORME : BASCULE DES GEOSERVICES VERS LA GEOPATEFORME (avril 2023)

	Trimestre 1			Trimestre 2			Trimestre 3			Trimestre 4		2024	
	Janvier	Février	Mars	Avril	Mai	Juin	Juillet	Août	Septembre	Octobre	Novembre	Décembre	Janvier
Reprise sur la Géoplateforme des services de diffusion de données IGN			Version bêta							Version stable			
			★							★	WMTS		
											WMTS		★ Fin de service
			Version bêta							Version stable			
			★							★	WMS données raster		
											WMS données raster		★ Fin de service
			Version bêta							Version stable			
			★							★	WMS données vecteur		
											WMS données vecteur		★ Fin de service
			Version bêta							Version stable			
		★							★	WFS			
										WFS		★ Fin de service	
		Version bêta							Version stable				
		★							★	Tuiles vectorielles			
										Tuiles vectorielles		★ Fin de service	
		Version bêta							Version stable				
		★							★	Service de téléchargement			
										Service de téléchargement		★ Fin de service	
Ouverture des services de chargement/traitement/diffusion de la Géoplateforme							Version bêta		Version stable				
							★		★	CSW (consultation)			
										CSW (consultation et alimentation)			
				Version bêta						Version stable			
			★						★	Chargement/traitement/diffusion vecteur			
										Chargement/traitement/diffusion vecteur			
							Version bêta		Version stable				
							★		★	Chargement/traitement/diffusion raster			
Reprise sur la Géoplateforme des services du Géoportail										Version stable			
									★	Géocodage et auto-complétion			
										Géocodage et auto-complétion (Géoportail)			★ Fin de service
										Version stable			
									★	Recherche multithématiques			
										Recherche multithématiques Look4 (Géoportail)			★ Fin de service
										Version stable			
								★	Itinéraires & Isochrones				
									Itinéraires & Isochrones (Géoportail)			★ Fin de service	
									Version stable				
									★	Altimétrie OGC API Process & API REST			
										WPS Altimétrie & API REST Altimétrie (Géoportail)			★ Fin de service
									Version stable				
									★	API Javascript			
										API Javascript (Géoportail)			★ Fin de service

Version bêta : le service est disponible sur la Géoplateforme sur quelques données tests

Version stable : le service est disponible sur la Géoplateforme avec les données essentielles (le reste des données sera disponible fin novembre)

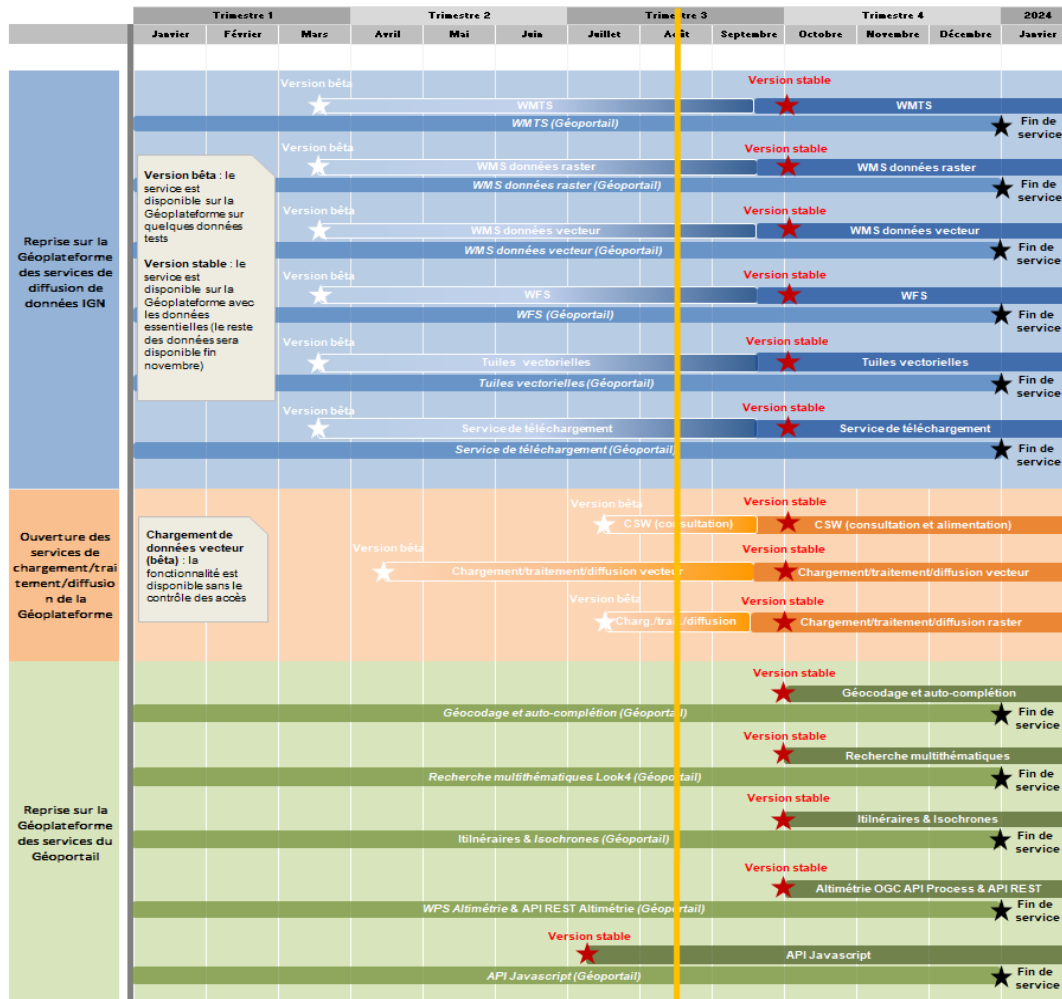
Chargement de données vecteur (bêta) : la fonctionnalité est disponible sans le contrôle des accès

Spécifications

- Se préparer en amont de la sortie des services
- Rédiger (si besoin) des AO

Objectifs :

- Apporter de l'information sur les futures ressources Geoplateforme.
- Vous fournir les éléments permettant de lancer un marché auprès de votre prestataire
- Vous permettre de lancer une étape préalable sur les impacts des changements sur vos applications.



Version beta



- Tester les nouveaux services

## Objectifs :

- Prendre connaissance et tester les nouveaux services dans des conditions "proches" de la cible.
- Permettre d'initier les développements ou l'intégration des nouveaux services dans vos outils / applications.

CALENDRIER GÉOPLATEFORME : BASCULE DES GEOSERVICES VERS LA GÉOPLATEFORME (avril 2023)

	Trimestre 1			Trimestre 2			Trimestre 3			Trimestre 4			2024
	Janvier	Février	Mars	Avril	Mai	Juin	Juillet	Août	Septembre	Octobre	Novembre	Décembre	Janvier
Reprise sur la Géoplateforme des services de diffusion de données IGN	Version bêta		WMTS			Version stable			WMTS			★ Fin de service	
	Version bêta		WMTS (Géoportail)			Version stable			WMTS			★ Fin de service	
	Version bêta		WMS données raster			Version stable			WMS données raster			★ Fin de service	
	Version bêta		WMS données raster (Géoportail)			Version stable			WMS données raster			★ Fin de service	
	Version bêta		WMS données vecteur			Version stable			WMS données vecteur			★ Fin de service	
	Version bêta		WMS données vecteur (Géoportail)			Version stable			WMS données vecteur			★ Fin de service	
	Version bêta		WFS			Version stable			WFS			★ Fin de service	
	Version bêta		WFS (Géoportail)			Version stable			WFS			★ Fin de service	
	Version bêta		Tuiles vectorielles			Version stable			Tuiles vectorielles			★ Fin de service	
	Version bêta		Tuiles vectorielles (Géoportail)			Version stable			Tuiles vectorielles			★ Fin de service	
Ouverture des services de chargement/traitement/diffusion de la Géoplateforme	Version bêta		Service de téléchargement			Version stable			Service de téléchargement			★ Fin de service	
	Version bêta		Service de téléchargement (Géoportail)			Version stable			Service de téléchargement			★ Fin de service	
	Version bêta		Chargement/traitement/diffusion vecteur			Version stable			Chargement/traitement/diffusion vecteur			★ Fin de service	
Reprise sur la Géoplateforme des services du Géoportail	Version bêta		CSW (consultation)			Version stable			CSW (consultation et alimentation)			★ Fin de service	
	Version bêta		Chargement/traitement/diffusion vecteur			Version stable			Chargement/traitement/diffusion vecteur			★ Fin de service	
	Version bêta		Charg./trait./diffusion			Version stable			Chargement/traitement/diffusion raster			★ Fin de service	
	Version stable		Géocodage et auto-complétion			Version stable			Géocodage et auto-complétion			★ Fin de service	
	Version stable		Géocodage et auto-complétion (Géoportail)			Version stable			Recherche multithématiques			★ Fin de service	
	Version stable		Recherche multithématiques Look4 (Géoportail)			Version stable			Recherche multithématiques			★ Fin de service	
	Version stable		Itinéraires & Isochrones (Géoportail)			Version stable			Itinéraires & Isochrones			★ Fin de service	
	Version stable		WPS Altimétrie & API REST Altimétrie (Géoportail)			Version stable			Altimétrie OGC API Process & API REST			★ Fin de service	
Version stable		API Javascript (Géoportail)			Version stable			API Javascript			★ Fin de service		

Version bêta : le service est disponible sur la Géoplateforme sur quelques données tests

Version stable : le service est disponible sur la Géoplateforme avec les données essentielles (le reste des données sera disponible fin novembre)

Chargement de données vecteur (bêta) : la fonctionnalité est disponible sans le contrôle des accès

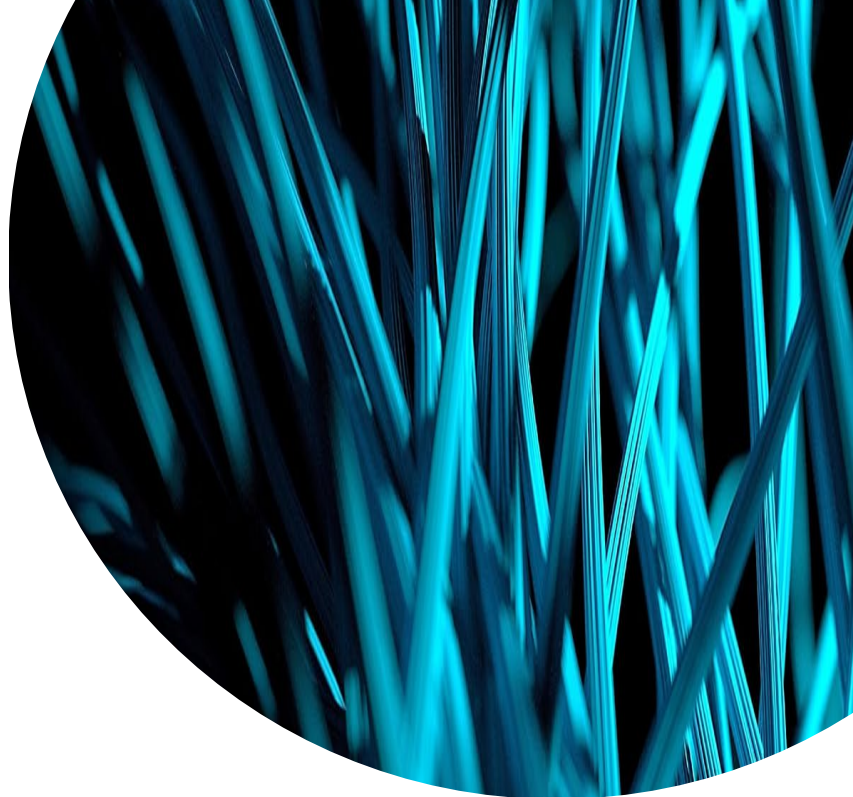
Version stable

- Passer en production
- Conditions nominales: infrastructure, architecture, performances, données exhaustives

Objectifs :

- Le passage en production de vos outils et processus s'appuyant sur les ressources de la Geoplateforme sera possible.

# Comment s'y préparer ?



# Documentation/ressources en lignes

Une page dédiée à la bascule accessible depuis le site des Géoservices

[Bascule vers la Géoplateforme | Géoservices \(ign.fr\)](#)

- Des informations concernant la bascule
- Un accès aux documents (spécifications, guide utilisateurs...)
- Le planning à jour
- Comment rester informé
- Le support



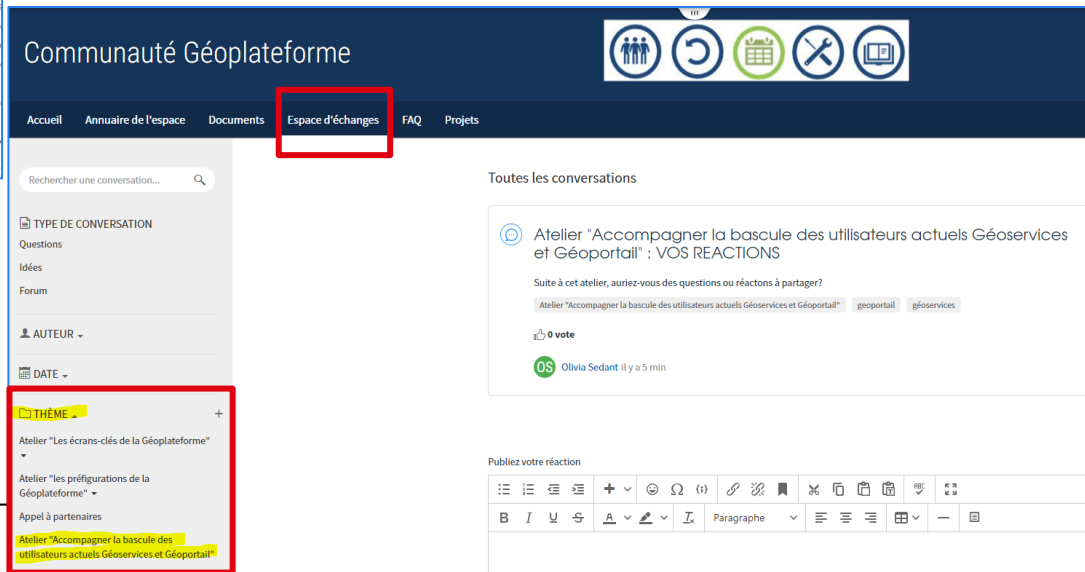
- Temps d'info Géoplateforme [Les débriefs Géoplateforme - Programme Géoplateforme - IGN](#)
  - Dont ceux ciblés sur la bascule
- Newsletter Géoservices (inscription [Contactez-nous | Géoservices \(ign.fr\)](#))
- E-mails ciblés bascule (juin, rentrée...)
- Communauté Osmose [Rejoindre la communauté Géoplateforme - Programme Géoplateforme - IGN](#)
- Support utilisateurs: **[geoplateforme@ign.fr](mailto:geoplateforme@ign.fr)**

[www.ign.fr/geoplateforme/rejoindre-la-communaute](http://www.ign.fr/geoplateforme/rejoindre-la-communaute)

The screenshot shows a web browser window with the URL <https://www.ign.fr/geoplateforme/rejoindre-la-communaute>. The page header includes the IGN logo and navigation links: Accueil, La Géoplateforme en bref, On expérimente, On construit ensemble, On avance, and Agenda. The main heading is 'Rejoindre la communauté Géoplateforme' in blue. Below it, a note states: '\* Champs obligatoires' and 'N'attendez plus pour rejoindre la communauté d'utilisateurs Géoplateforme ! Une fois votre demande envoyée, vous recevrez un e-mail de confirmation, puis un e-mail de la plateforme OSMOSE qui vous permettra d'activer votre compte et de modifier le mot de passe.' The form contains the following fields: 'Civilité' (dropdown menu), 'Nom \*', 'Prénom \*', 'Téléphone', 'Code postal \*', 'Email professionnel \*', and 'Organisme \*'.

# Communauté Géoplateforme

**Espace d'échanges : pour continuer la discussion et poser vos questions**



Tri des discussions par thèmes

# Fin

