

IGN CONSEIL, ACTEUR CLE DE L'EXPERTISE GEOGRAPHIQUE

L'information géographique est plus qu'une donnée scientifique parmi d'autres : dans un environnement en constante évolution, notamment sur le plan réglementaire, la précision des données topographiques, toponymiques ou parcellaires est désormais indispensable à la conduite des projets ayant une composante territoriale.

CONTACT PRESSE

Sophie Couturier
01 43 98 83 05
06 85 31 34 90
sophie.couturier@ign.fr

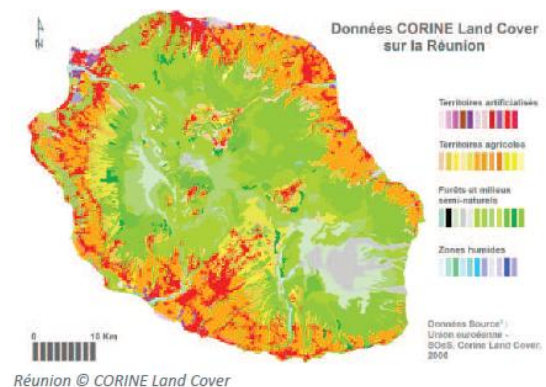
ign.fr - geoportail.gouv.fr

L'Institut national de l'information géographique et forestière (IGN), opérateur de l'État chargé de produire, entretenir et diffuser l'information géographique de référence, abrite également une structure regroupant un large panel de compétences en prestations d'ingénierie et de formation : IGN Conseil - 20 ans en 2011 – conduit des missions de conseil et d'expertise dans tous les domaines de l'information géographique. De la sphère publique à la sphère privée, le savoir-faire d'IGN Conseil est de plus en plus sollicité. L'ambition de son équipe de vingt consultants est d'apporter l'assistance à maîtrise d'ouvrage pour développer des systèmes et des portails d'information géographique performants. IGN conseil se situe au carrefour des expertises géographiques pour l'aménagement durable du territoire.

IGN CONSEIL, UNE EQUIPE PLURIDISCIPLINAIRE AUX MULTIPLES REFERENCES

- IGN Conseil a participé activement au projet de traitement des données en 3D Terra Magna, une plateforme pour la conception et la simulation de la ville et de ses activités (aménagement urbain, environnement et développement durable, ...).

- IGN Conseil a accompagné la Communauté urbaine de Lyon dans l'actualisation de son schéma directeur des données de l'information géographique prenant en compte les problématiques INSPIRE* et 3D.



- Le Commissariat général au développement durable (CGDD) a confié en 2010 à IGN Conseil l'assistance à maîtrise d'ouvrage et la recette de la production de la base de données de l'inventaire biophysique de l'occupation des terres « CORINE Land Cover »** des départements d'outre-mer. Il est également, avec d'autres acteurs institutionnels, chargé d'une étude pour le calcul d'un indicateur de biodiversité sur l'ensemble du territoire

* Infrastructure for spatial Information in Europe. Objectif : faciliter l'accès à l'information géographique en Europe pour mieux protéger l'environnement

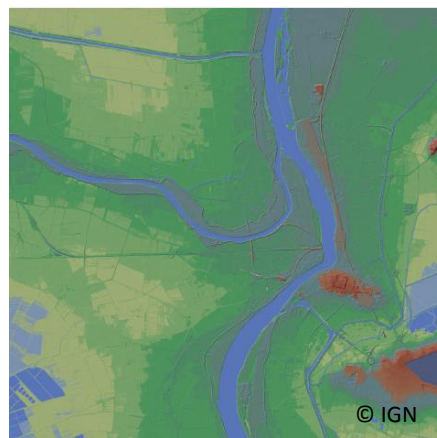
** La base de données géographique CORINE Land Cover, dite CLC, est produite dans le cadre du programme européen de coordination de l'information sur l'environnement (CORINE).

ZOOM SUR LA BASE DE DONNEES TOPOGRAPHIQUE (BDT) DU RHONE :

La BDT Rhône, une topographie au service de la prévention des inondations du bassin rhodanien.

Le Rhône aux crues redoutables, est le seul fleuve reliant la Méditerranée à l'Europe du Nord. Sa vallée constitue un axe majeur de communication, lequel a pour vocation de s'étendre au Rhin et au Danube, d'où l'importance que les instances de Bruxelles attachent à sa mise en valeur et à son développement.

Les dernières crues du Rhône de septembre et de novembre 2002, puis de décembre 2003, aux conséquences humaines et économiques dramatiques, ont montré aux gestionnaires du fleuve la nécessité d'agir ensemble pour mettre en œuvre un plan d'actions territorialisé, concerté et solidaire à l'échelle du bassin.



Plan Rhône

En août 2010, la BDT Rhône (base de données topographiques du Rhône) qui couvre les 3000 km² du lit majeur du fleuve sur le territoire français, était finalisée par l'Institut géographique national (IGN). Mise à la disposition des maîtres d'ouvrage concourant aux actions du Plan Rhône, la BDT Rhône permet de disposer de données topographiques homogènes d'une grande précision sur l'ensemble du bassin rhodanien. Financé dans le cadre du volet « Inondations » du Plan Rhône et de son programme opérationnel plurirégional FEDER, cet outil innovant participe au montage de projets d'aménagement de prévention des inondations. Sa réussite est le fruit d'une coopération entre de nombreux acteurs, parmi eux, IGN Conseil.

Véronique Péreira, responsable du département IGN Conseil : (...) « Jusqu'à présent, sur le Rhône, les actions avaient été ponctuelles et localisées. Jamais il n'y avait eu de projet qui repose sur un modèle hydraulique prenant en compte les quelques 3000 km² du fleuve. Il existait également un découpage entre Rhône nord et Rhône sud. Ici, pour la première fois, un travail concernant l'ensemble du linéaire a été entrepris. Pour la première fois également, toutes les autorités



Plan Rhône

concernées se sont réunies autour de la même table afin d'envisager une politique homogène. De nouvelles technologies ont été mises en œuvre, et des spécialistes de la donnée géographique et de l'hydrologie ont fait équipe. Les institutions européennes ont été très sensibles à cette approche globale. La philosophie sur laquelle a reposé l'action était tout aussi inusitée. L'expression des besoins émanait directement des utilisateurs. Nous l'avons interprétée, adaptée au mieux sous la forme d'une base de données et nous l'avons soumise à un véritable comité de pilotage chargé d'entériner chacune des étapes. Ce sont ces utilisateurs qui ont validé les spécifications de production. »

Plus d'info sur : www.ign.fr



L'Institut national de l'information géographique et forestière est un établissement public à caractère administratif placé sous la tutelle de la ministre de l'écologie, du développement durable et de l'énergie et du ministre de l'agriculture, de l'agroalimentaire et de la forêt.