

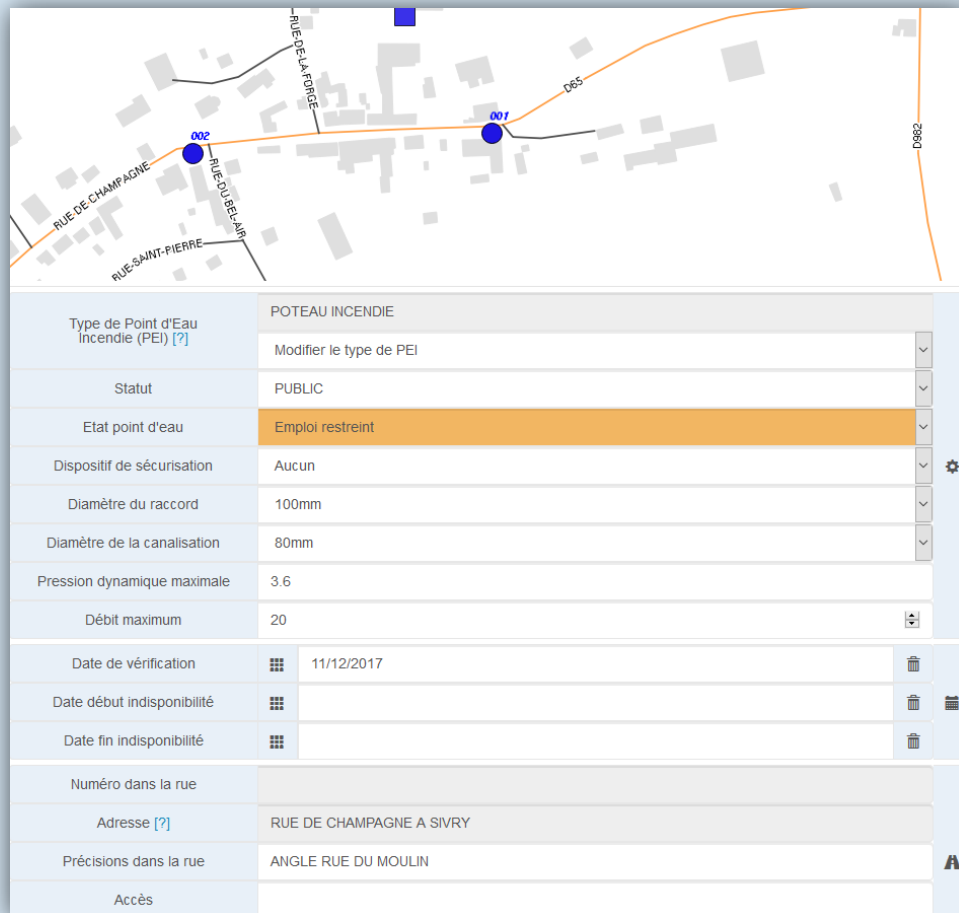


Témoignage utilisateur

Service Départemental d'Incendie et de Secours de la Marne

19 novembre 2018 - Journée utilisateurs Géoportail
Adeline Fages- Service SIG - Groupement Opération - SDIS 51 – fages.adeline@sdis51.fr

Outil Portail DECI



The screenshot displays a web interface for the DECI portal. At the top, a map shows a street network with two blue circular markers labeled '002' and '001'. Below the map is a table with the following data:

Type de Point d'Eau Incendie (PEI) [?]	POTEAU INCENDIE	Modifier le type de PEI
Statut	PUBLIC	
Etat point d'eau	Emploi restreint	
Dispositif de sécurisation	Aucun	
Diamètre du raccord	100mm	
Diamètre de la canalisation	80mm	
Pression dynamique maximale	3.6	
Débit maximum	20	
Date de vérification	11/12/2017	
Date début indisponibilité		
Date fin indisponibilité		
Numéro dans la rue		
Adresse [?]	RUE DE CHAMPAGNE A SIVRY	
Précisions dans la rue	ANGLE RUE DU MOULIN	
Accès		

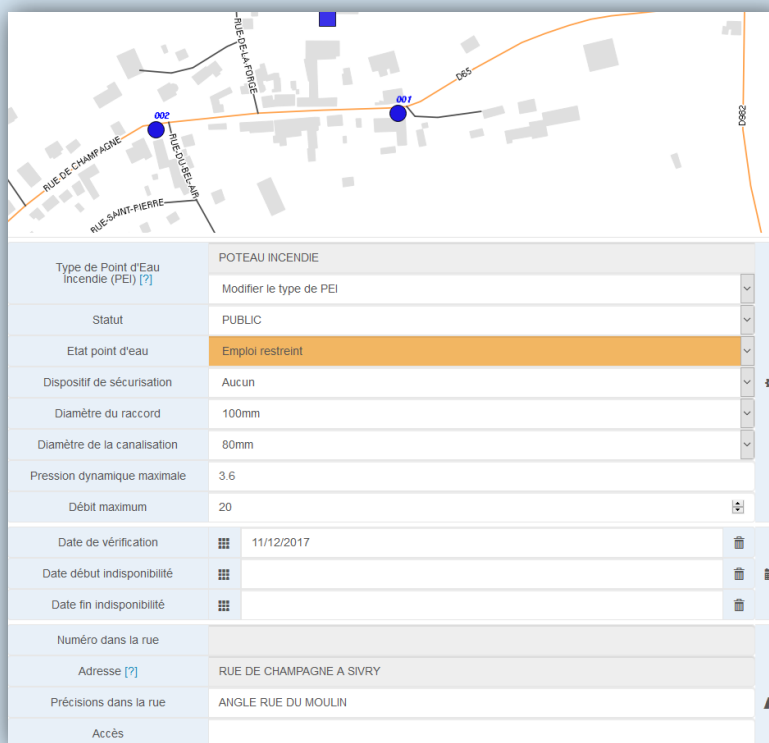
- Eté 2016 : Outil web « Portail DECI » développé par stagiaire ingénieur informatique

- Janvier 2017 : Règlement Départemental de Défense Extérieure Contre l'Incendie (RDDECI) et ouverture du portail DECI

Outil Portail DECI

Gestion des points d'eau incendie

Détail des Points d'Eau Incendie (PEI) avec possibilité de modification des données



The screenshot displays a web interface for managing fire water points (PEI). At the top, a map shows a street network with two blue circular markers labeled '002' and '001'. Below the map is a table with the following data:

Type de Point d'Eau Incendie (PEI) [?]	POTEAU INCENDIE
Statut	PUBLIC
Etat point d'eau	Emploi restreint
Dispositif de sécurisation	Aucun
Diamètre du raccord	100mm
Diamètre de la canalisation	80mm
Pression dynamique maximale	3.6
Débit maximum	20
Date de vérification	11/12/2017
Date début indisponibilité	
Date fin indisponibilité	
Numéro dans la rue	
Adresse [?]	RUE DE CHAMPAGNE A SIVRY
Précisions dans la rue	ANGLE RUE DU MOULIN
Accès	

19 novembre 2018 - Journée utilisateurs Géoportail
Adeline Fages- Service SIG - Groupement Opération - SDIS 51 – fages.adeline@sdis51.fr

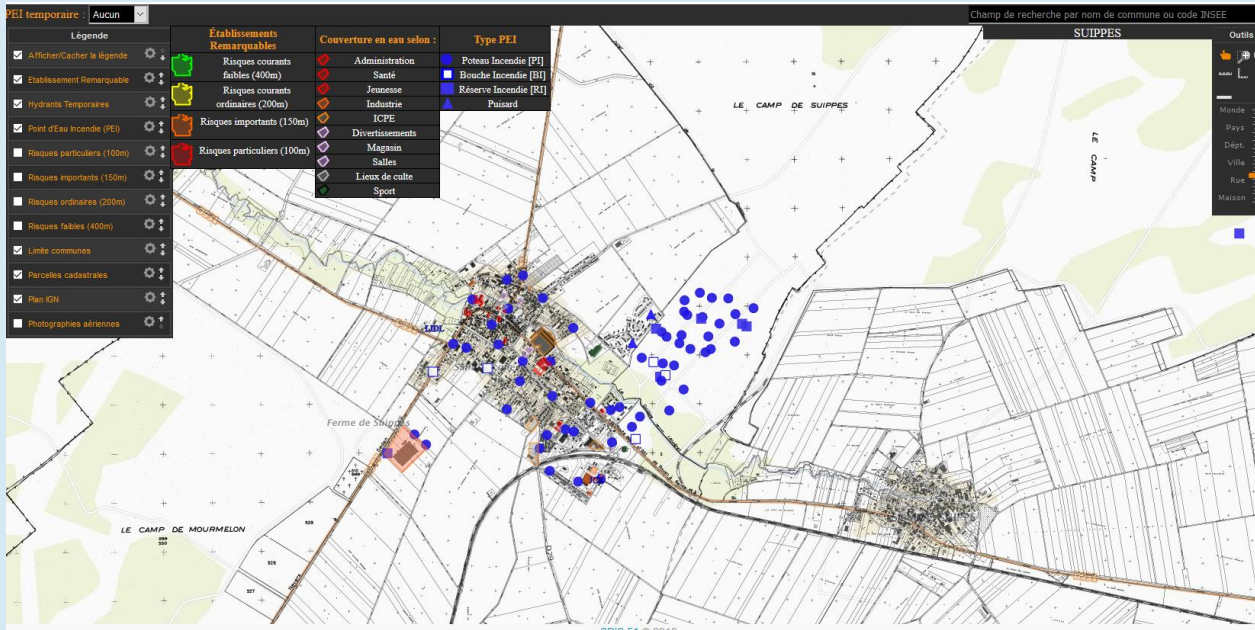
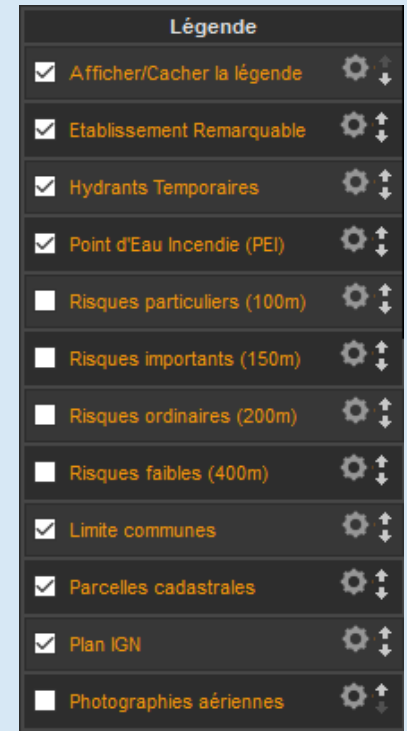
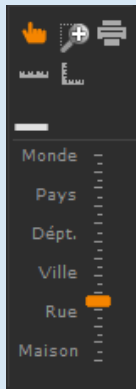
Outil Portail DECI – Géoservices IGN

RECHERCHE
DE
COMMUNES

CREATION DE
PEI
TEMPORAIRES

Champ de recherche par nom de commune ou code INSEE

VISUALISATEUR CARTOGRAPHIQUE



FONDS DE CARTE

19 novembre 2018 - Journée utilisateurs Géoportail
Adeline Fages- Service SIG - Groupement Opération - SDIS 51 – fages.adeline@sdis51.fr

Géoservices IGN

Catégorie de ressource	Ressource	Nom technique
Calcul d'isochrones	Isochrones - Piéton	Pieton
Ressources WMS-Raster du Géoportail :	WMS-Raster-Géoportail - BD ORTHO®	ORTHOIMAGERY.ORTHOPHOTOS.BDORTHO
	WMS-Raster-Géoportail - BD PARCELLAIRE®	CADASTRALPARCELS.PARCELS
	WMS-Raster-Géoportail - Plan IGN	GEOGRAPHICALGRIDSYSTEMS.PLANIGN

Points positifs relevés par E. Locart, développeur du portail :

- Gestion aisée : Géoportail est une surcouche applicative à OpenLayer
- Conversion de systèmes de projection
- Ajout de vecteurs possible

Géoservices IGN

Difficultés rencontrées par E. Locart, développeur du portail :

- Création d'une API fonctionnelle
- Création rapide des isochrones : création de fichier isochrone sur le serveur puis mise à jour de ce fichier par un script qui s'exécute tous les soirs => ajout des isochrones directement en base de données pour les lier aux PEI.

Géoservices IGN

Avantages à l'utilisation des géoservices IGN :

- Gratuité au titre du Type de compte : Collectivités territoriales, EPCI à fiscalité propre, SDIS
- Facilité de développement ; cette interface cartographique a été créée en 1 mois par un développeur informatique (non géomaticien),
- Peu de gestion de mise à jour des fonds pour l'administrateur du portail
- Rapidité d'ouverture de la carte : entre 1 et 21 secondes.



Merci

19 novembre 2018 - Journée utilisateurs Géoportail
Adeline Fages- Service SIG - Groupement Opération - SDIS 51 – fages.adeline@sdis51.fr

