



# RECENSEMENT

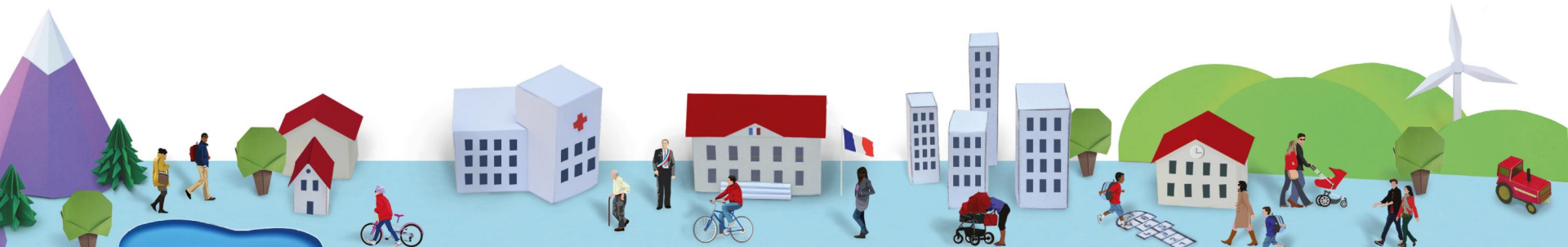
de la population 2018



La collaboration IGN-Insee  
pour le recensement de la population

# La collaboration IGN-Insee

- Le recensement de la population
- Le répertoire des immeubles localisés (RIL)
  - Contenu du RIL
  - Processus de mise à jour
  - L'application Rorcal
- Une triple coproduction
- La coproduction IGN-Insee



# Le recensement de la population

La source d'information de référence pour les territoires

Un partenariat étroit avec les communes

- l'Insee organise et contrôle
- les communes préparent et réalisent la collecte

Diffusion annuelle

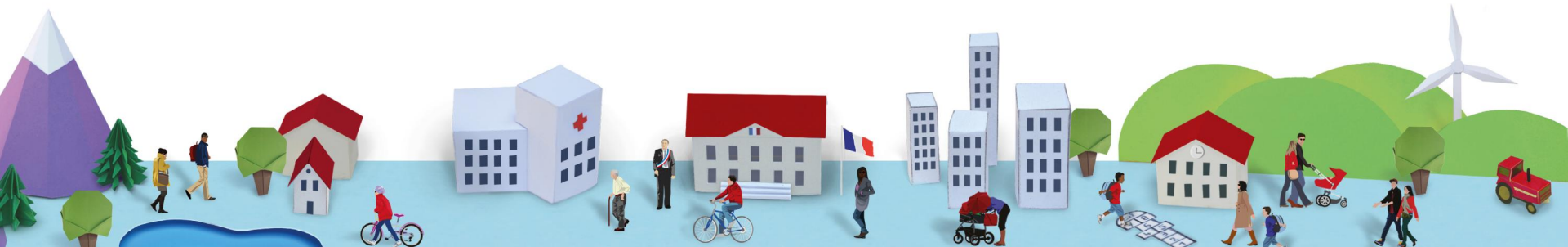
- populations légales par commune

22 549 habitants à Saint-Mandé au 1<sup>er</sup> janvier 2014

- caractéristiques de la population et des logements

Sexe, âge, catégorie socioprofessionnelle, emploi, formation, ...

Résidence principale, statut d'occupation, date d'emménagement, ...



# Un recensement « tournant »

Une opération lissée sur un cycle de 5 ans

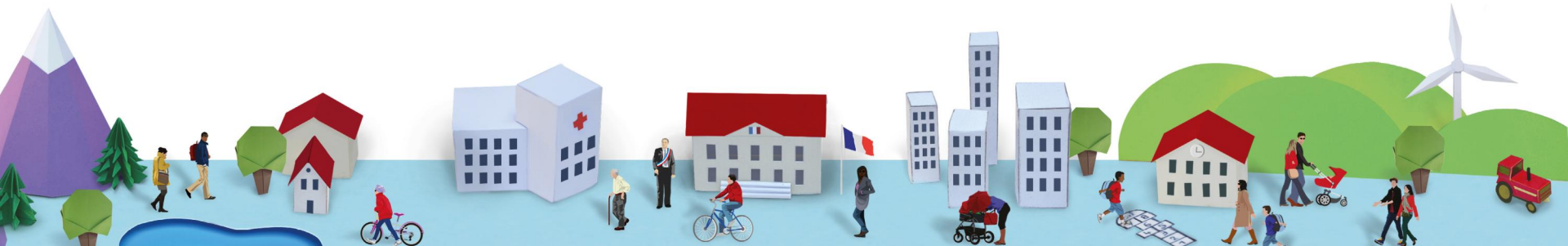
Petites communes : moins de 10 000 habitants

- Recensées exhaustivement une fois tous les 5 ans
- 1/5ème des communes recensées chaque année

Grandes communes : plus de 10 000 habitants

- 1 000 grandes communes
- Recensées tous les ans
- Sur un échantillon de 8 % des adresses, soit 400 000 adresses recensées par an

➤ La collaboration avec l'IGN concerne le recensement des grandes communes uniquement

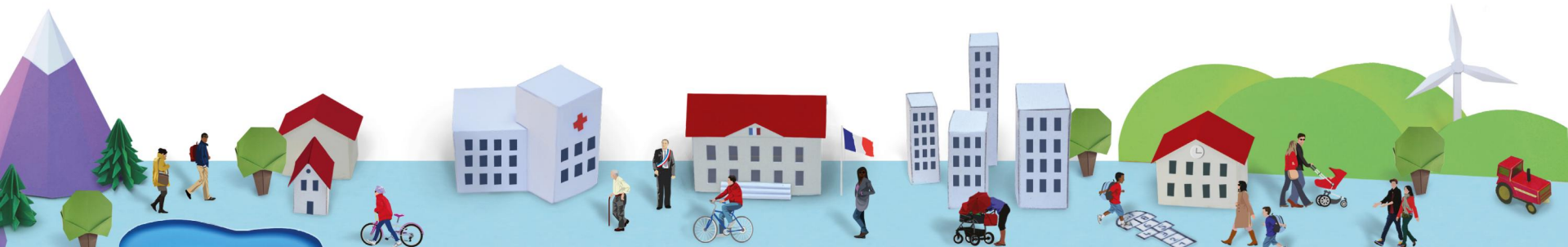


# Le répertoire des immeubles localisés (RIL)

Un répertoire pour déterminer la liste exhaustive des adresses qui peuvent être recensées : celles qui comportent un ou plusieurs logements habitables à l'année

Un RIL est constitué pour

- Les grandes communes de métropole
- Toutes les communes des DOM, ou presque





# Le répertoire des immeubles localisés (RIL)

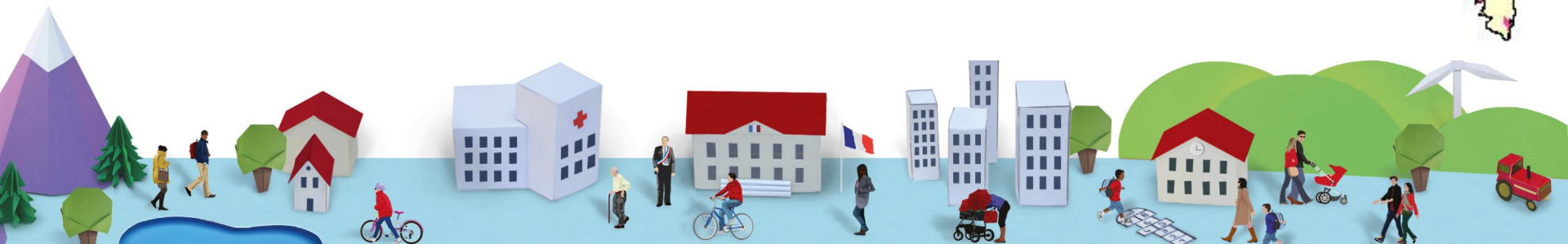
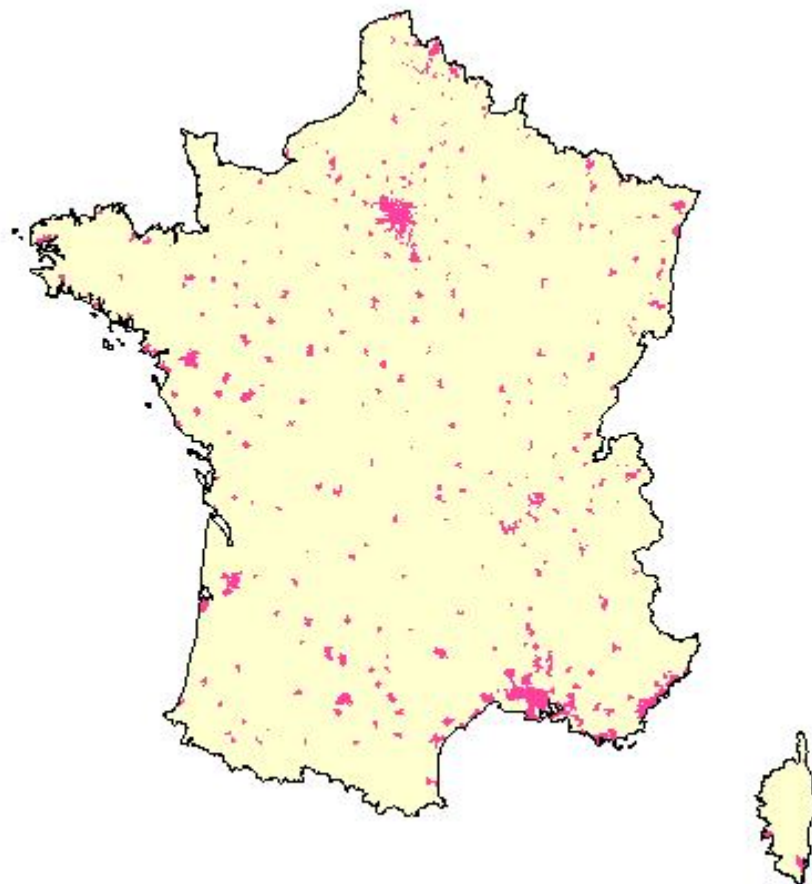
936 communes de métropole

112 communes des DOM, hors Mayotte

2 COM

50 % de la population française

5,6 millions d'adresses



# Le répertoire des immeubles localisés (RIL)

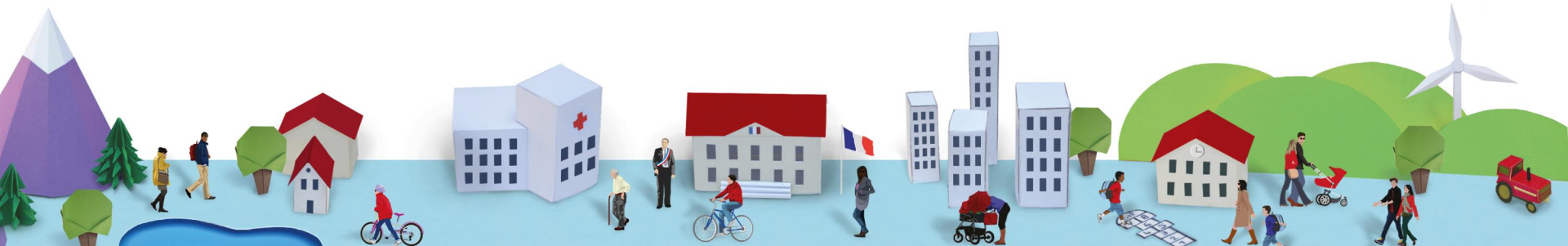
Le RIL est composé d'entités adressées

Tout ce qui peut contenir un logement :

- Habitations (maisons, immeubles)
- Communautés (structures sociales/de santé, internats, prisons, casernes, etc)
- Établissements touristiques (hôtels, campings et résidences hôtelières)

Situé sur une adresse :

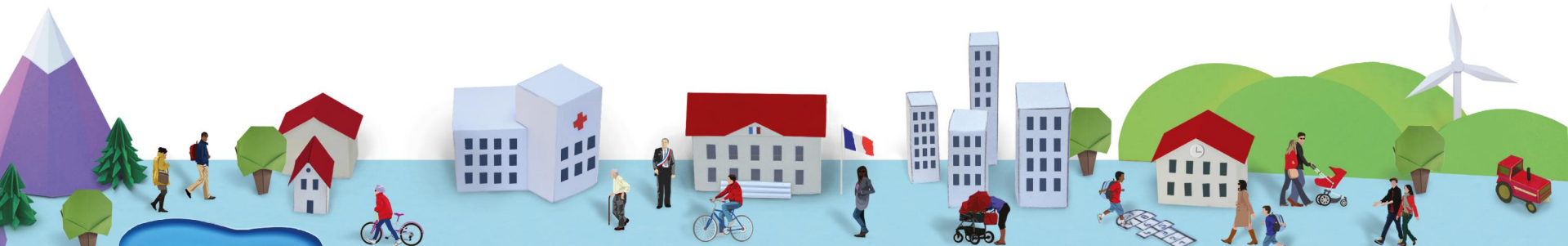
- numéro, répétition, complément, type et libellé de voie, rivoli, commune coordonnées géographiques, qualité de la localisation



# Le contenu du RIL

## Caractéristiques des entités adressées

- Accès : un seul principal, un ou plusieurs accès secondaires
- Nombre de logements
- Actualité : habitable, en travaux
- Numéro de permis de construire
- Type de bâtiment : maison, immeuble, ensemble de maisons, ...
- Caractéristiques du bâtiment : nombre d'étages, d'immeubles, année de construction
- Zonages : Iris, îlot (DOM), canton, commune associée/déléguée, quartier prioritaire, parcelle cadastrale





# Processus de mise à jour du RIL

## Principales sources de mise à jour

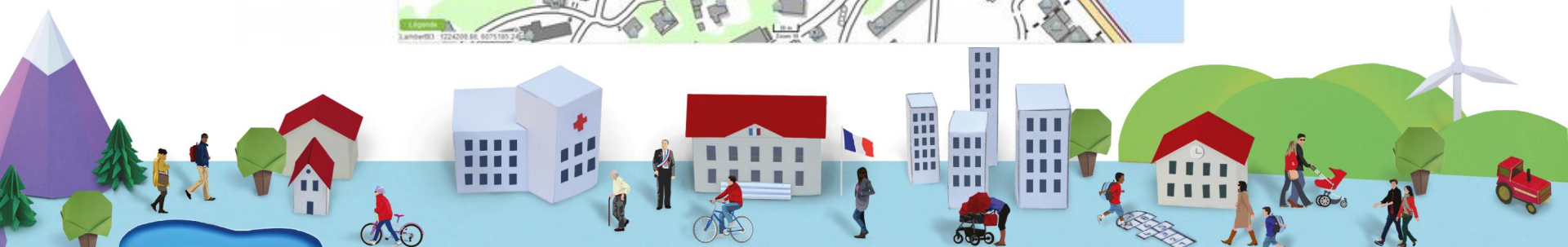
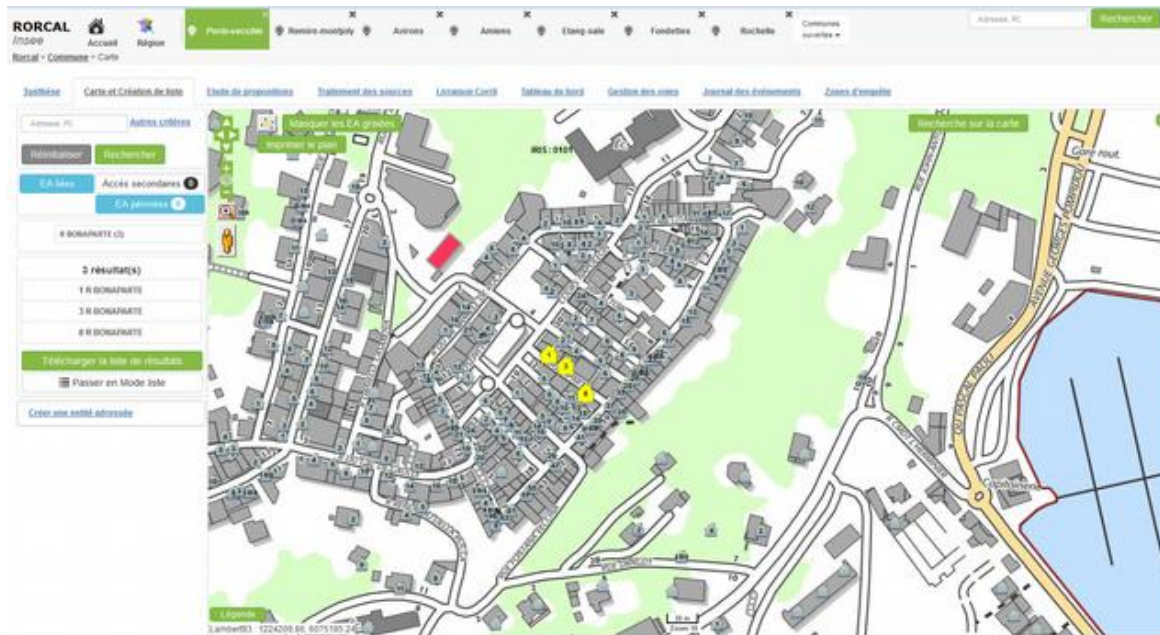
- Les permis de construire, fournis par le ministère chargé du logement
  - Permet de repérer les nouvelles constructions
- Les communes, qui ont la connaissance du terrain
  - Caractère habitable des logements
- La collecte du recensement de la population
  - 400 000 adresses recensées par an dans les grandes communes
- Opérations terrain de l'Insee
  - Enquêtes cartographiques dans les DOM
  - Enquêtes ponctuelles d'amélioration de la qualité



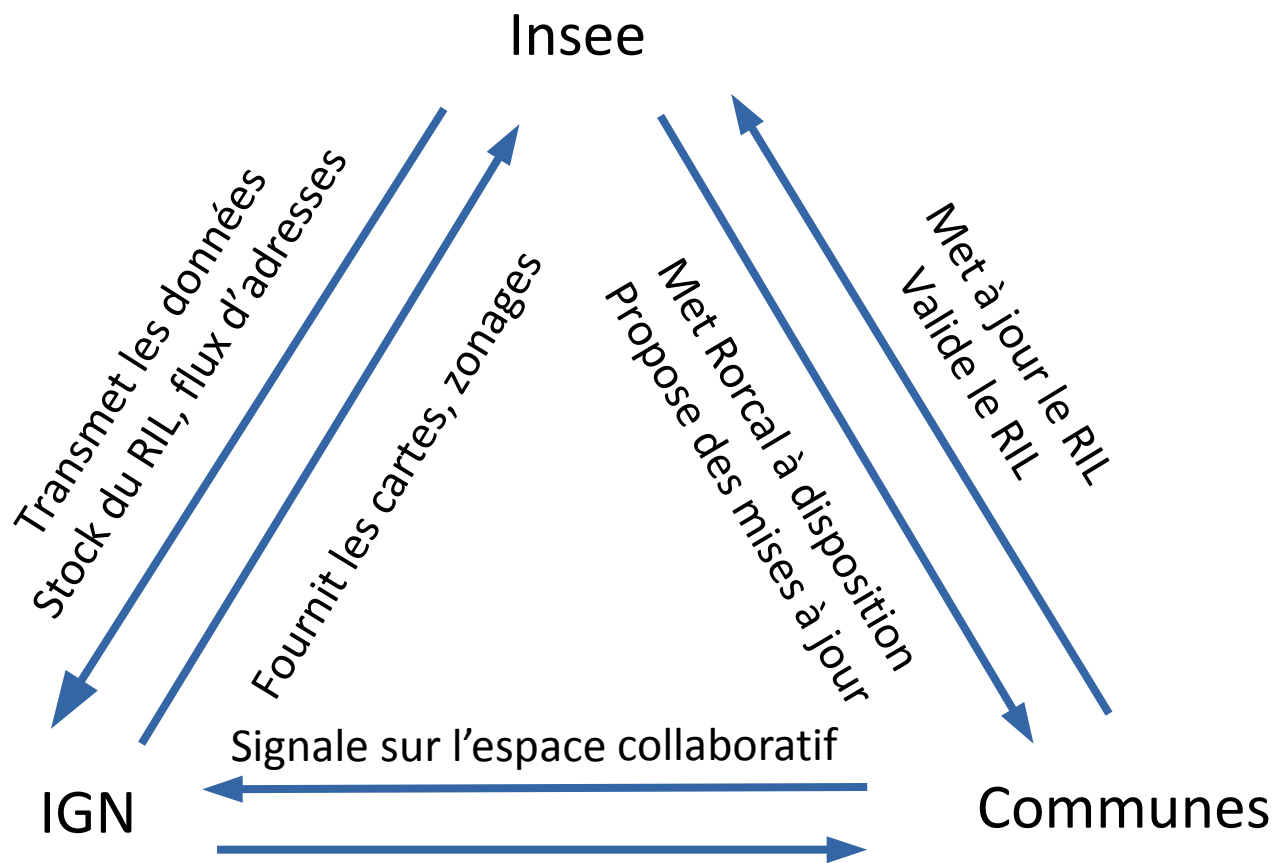
# Rorcal

Rorcal est l'application de gestion du RIL

- Poste bureau - Insee
- Poste bureau - communes
- Poste nomade - application tablette Insee



# Une triple coproduction



# La coproduction IGN-Insee

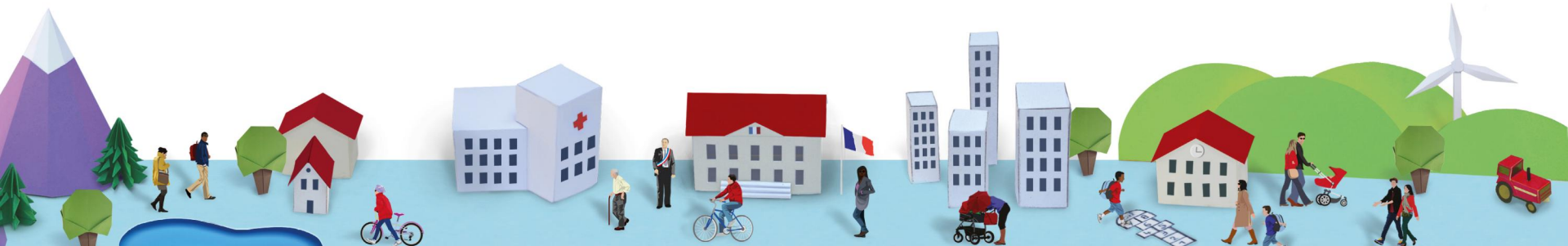
## Fonds de carte de l'IGN disponibles dans Rorcal

- Cartes IGN
- Plan IGN J+1
- Orthophotographie
- Parcelles cadastrales, bâtiments
- Réseau routier, hydrographie

## Zonages fournis par l'IGN

- Contours d'Iris
- Contours de communes

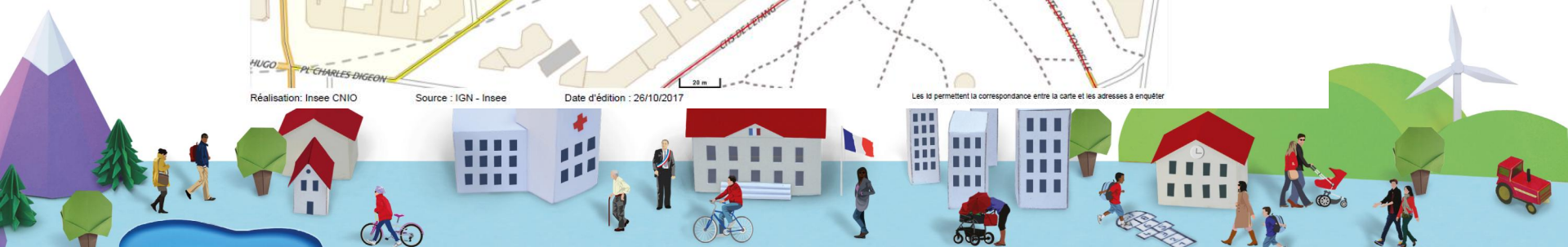
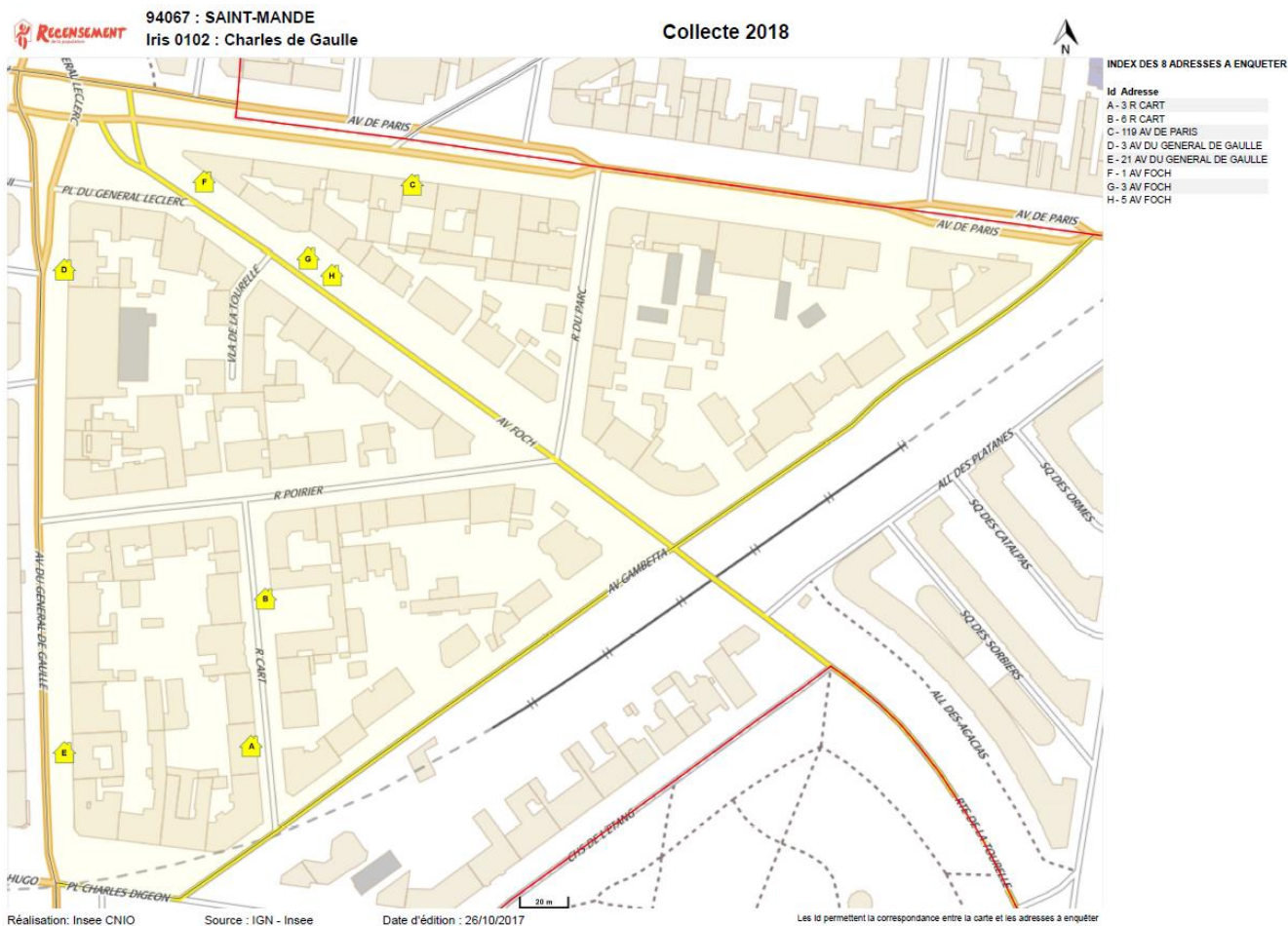
➤ A permis de caler la localisation du RIL sur le référentiel de l'IGN





# La coproduction IGN-Insee

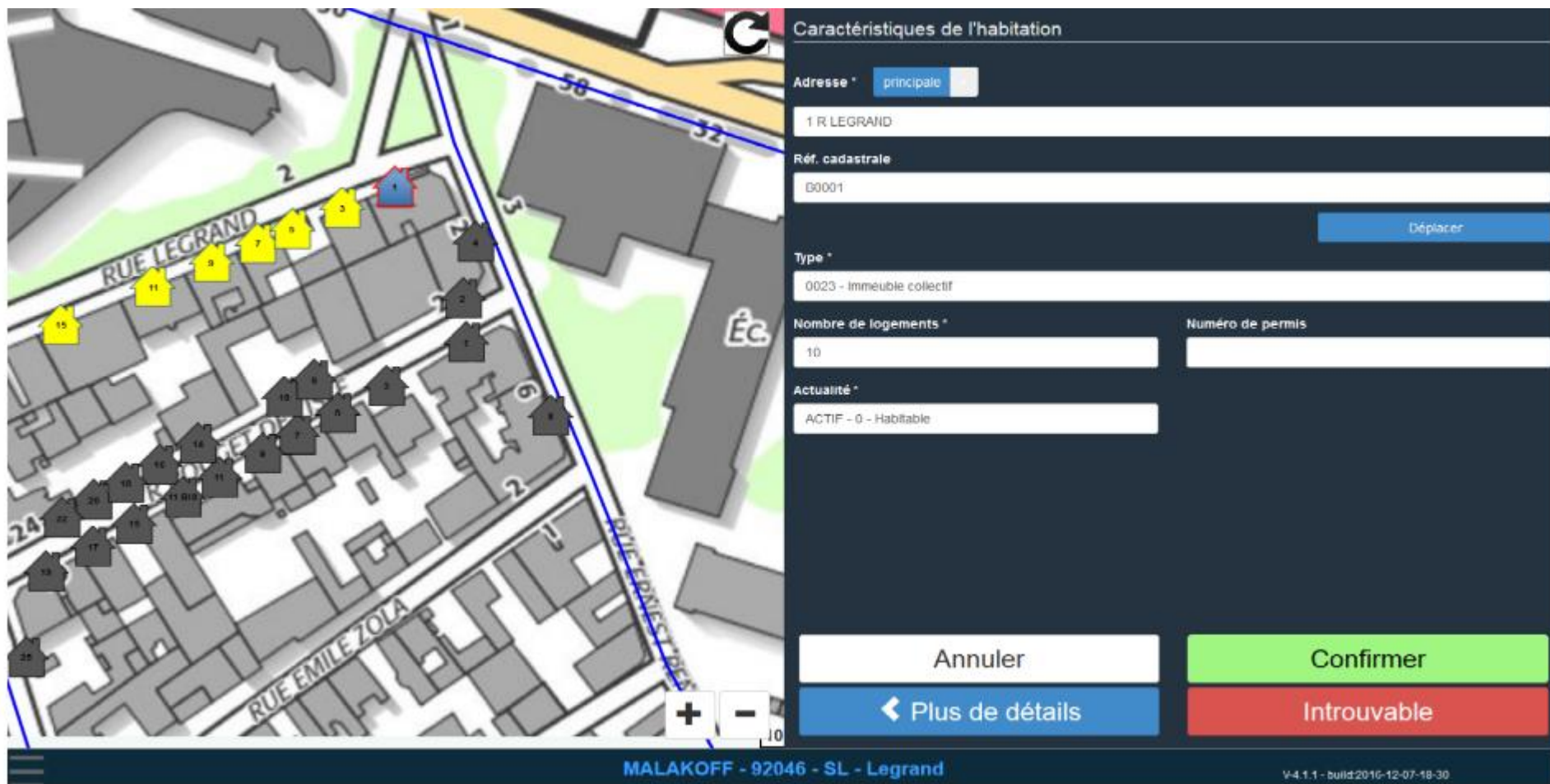
## Les plans de collecte du recensement





# La coproduction IGN-Insee

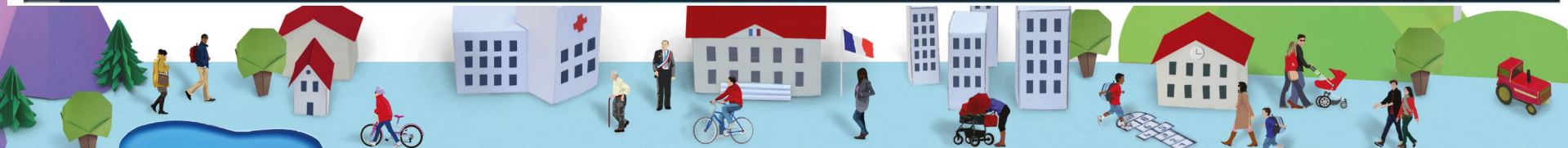
Mise en cache des cartes pour le poste terrain déconnecté



The screenshot displays the mobile application interface for data entry. On the left, a map shows a residential area with buildings and streets labeled 'RUE LEGRAND' and 'RUE EMILE ZOLA'. Several buildings are marked with numbered house icons (1-25). A blue line indicates a path or boundary. On the right, a form titled 'Caractéristiques de l'habitation' contains the following fields:

- Adresse \*: principale (dropdown menu)
- 1 R LEGRAND (text input)
- Réf. cadastrale: B0001 (text input)
- Type \*: 0023 - Immeuble collectif (text input)
- Nombre de logements \*: 10 (text input)
- Actualité \*: ACTIF - 0 - Habitable (text input)
- Numéro de permis (empty text input)

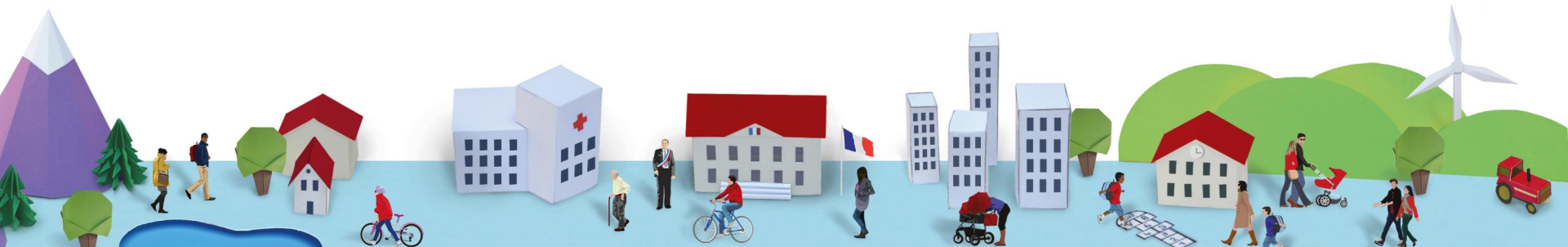
Buttons at the bottom include 'Annuler', 'Confirmer', and 'Introuvable'. A blue button labeled 'Plus de détails' is also present. The bottom status bar shows 'MALAKOFF - 92046 - SL - Legrand' and 'V.4.1.1 - build2016-12-07-18-30'.



# La coproduction IGN-Insee

Un groupe Rorcral est créé dans l'espace collaboratif  
Signalement des modifications qui ne concernent pas le RIL

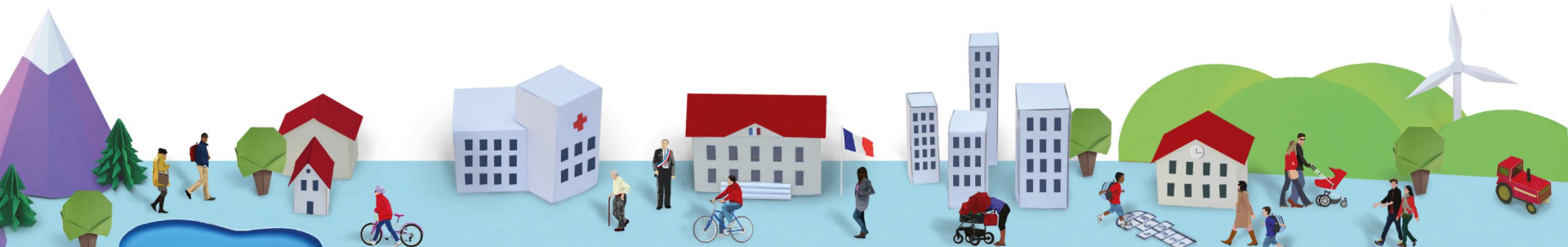
- Exemple : Tracer les nouvelles voies
- L'IGN traite les signalements dans les 10 jours
- Actualisation dans Rorcral via le Plan IGN J+1



# La coproduction IGN-Insee

En retour, l'IGN est destinataire

- Stock : tous les ans, les données des RIL validés
  - Flux : les mises à jour d'adresses
- 
- Enrichissement de la BD Adresse, puis de la BAN
  - Pas de double saisie pour les communes





# RECENSEMENT

de la population 2018



La collaboration IGN-Insee  
Merci de votre attention