



Le collaboratif à l'IGN

Yolène Jahard
Direction de la stratégie, de
l'international et de la valorisation

INTRODUCTION

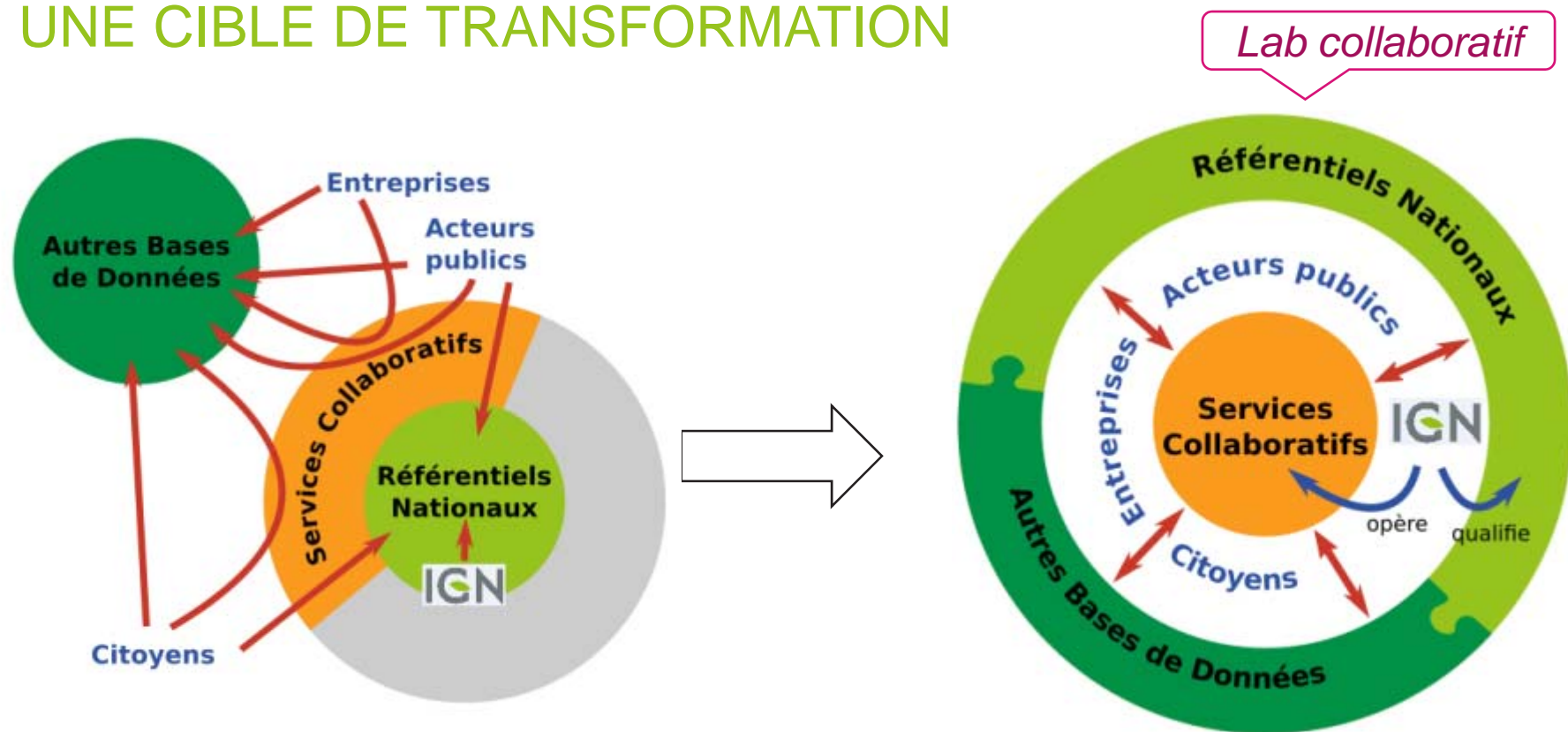
La transformation numérique des territoires induit un **besoin d'enrichissement des référentiels** : plus de données, plus précises, plus actuelles, en 3D...

La **capacité de production collective** doit donc être renforcée pour répondre aux besoins des politiques publiques et tenir compte des contraintes économiques

L'IGN en tant qu'opérateur de l'État en information géographique évolue pour **faciliter et accompagner** cette démarche

Cette journée a pour objectif de vous faire partager la vision en construction et les briques existantes du dispositif collaboratif auquel **l'IGN vous invite à participer.**

UNE CIBLE DE TRANSFORMATION



Mettre le collaboratif au cœur du système et maîtriser la qualité des référentiels

LES BÉNÉFICES RÉCIPROQUES DU COLLABORATIF

- 📍 Bénéfice sur l'effcience du système initial
- 📍 Amélioration de la qualité de service du bénéficiaire
- 📍 Bénéfices sur les données
- 📍 Alignement sur la stratégie SI de l'Etat
- 📍 Contribution aux politiques publiques
- 📍 Levier de transformation
- 📍 Bénéfices techniques
- 📍 Bénéfices d'image



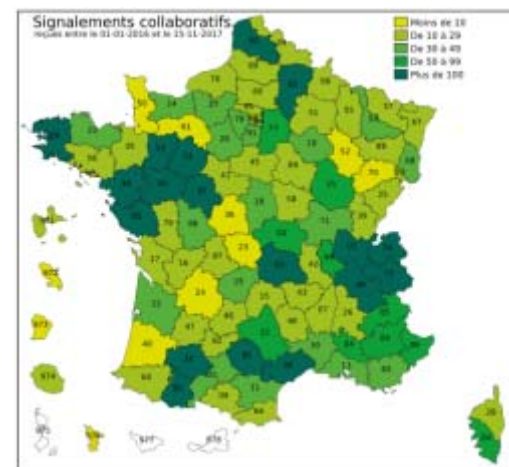
LES INGRÉDIENTS DE LA MAÎTRISE DE LA QUALITÉ :

- 📍 Traçabilité de la vie de l'objet
- 📍 Analyse des données entrantes (intégrations massives ou contributions individualisées)
- 📍 Ajustement en fonction des résultats (du niveau de contrôle)
- 📍 Intégration des spécifications dans les outils de saisie
- 📍 Historisation des objets et possibilité de revenir à un état précédent
- 📍 Détection automatique des présomptions d'erreurs
- 📍 Modération



LES CHIFFRES CLÉS

- Depuis 2006 la mise à jour en continu des référentiels IGN s'appuie sur un réseau de contributeurs animé techniquement par les collecteurs de l'IGN tandis que les chargés de relation extérieure gèrent les partenariats.
- Une centaine partenaires nationaux d'échanges de données et de co-production des référentiels
- Environ 300 conventions avec des partenaires territoriaux
- Nombre de signalements doublé chaque année depuis 2015



DEUX FORMES DE COLLABORATION

...pour deux types de partenaires ...

Intégration de données
partenaires



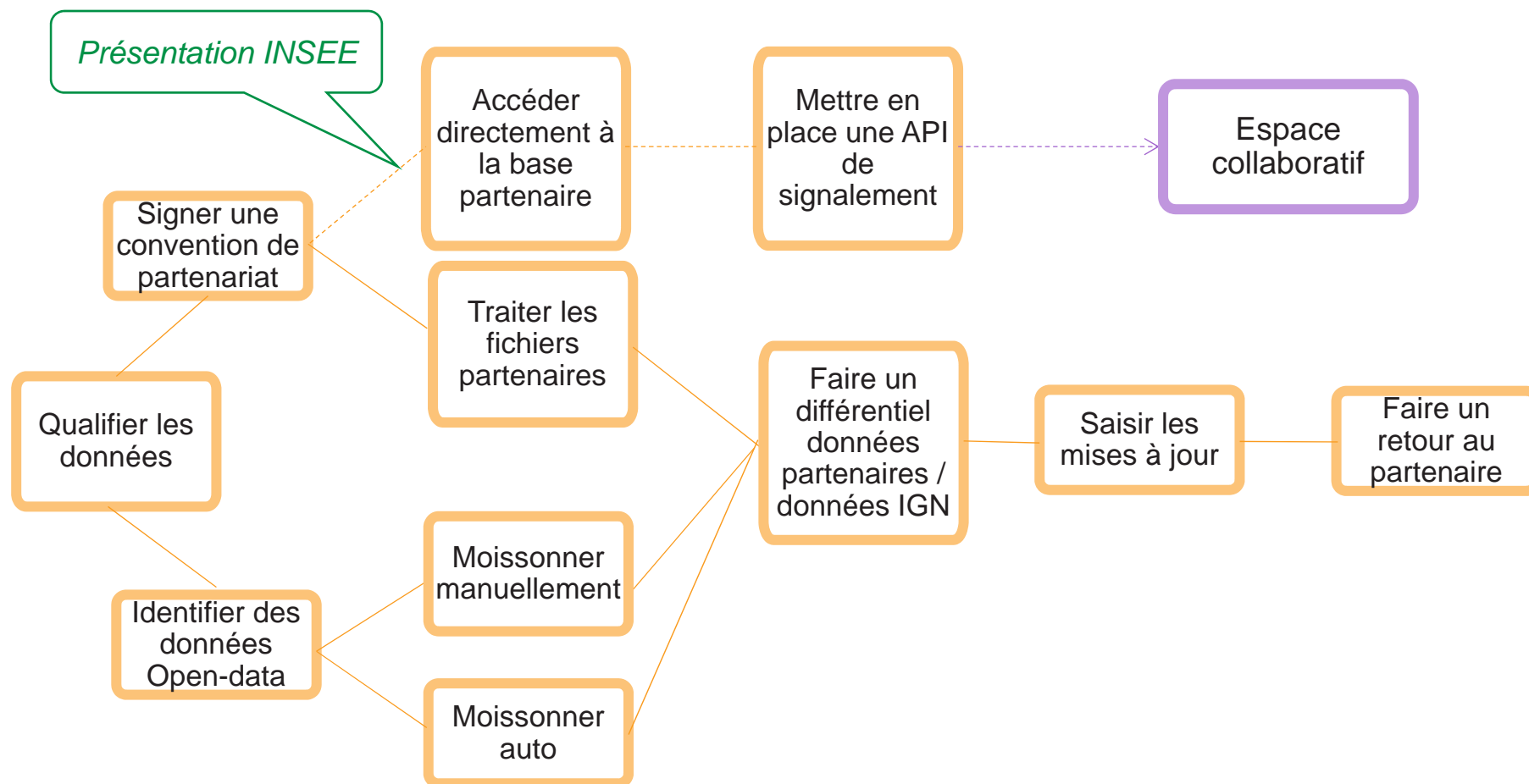
*Le partenaire met
à disposition des données*

Co-production

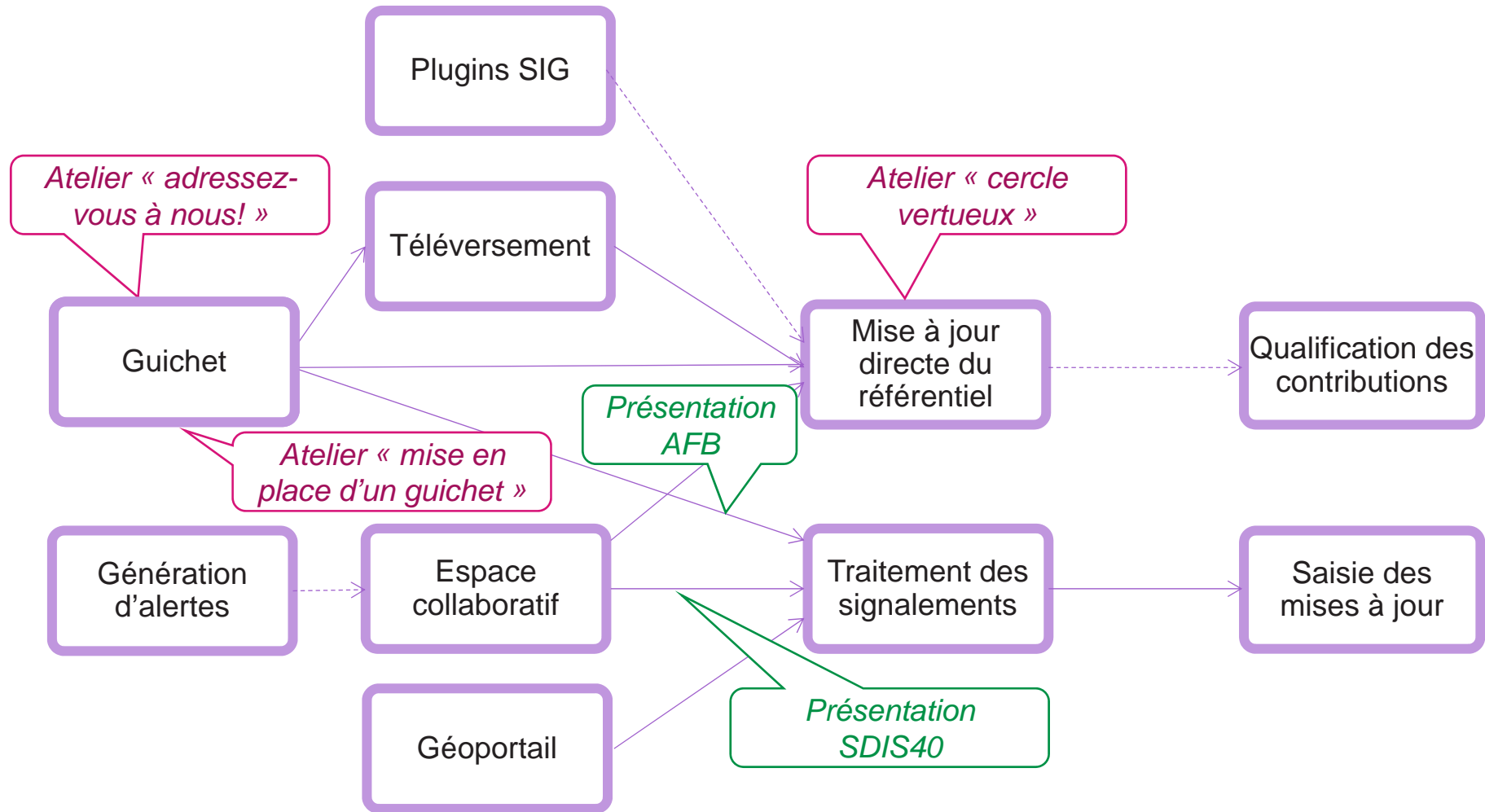


*Le partenaire participe au
dispositif*

INTÉGRER LES DONNÉES DES PARTENAIRES



CO-PRODUIRE



LE COLLABORATIF DEMAIN

Des partenariats structurants sont en cours pour produire autrement l'adresse, l'hydrographie, le bâti. Des enjeux forts portent également sur le routier et la thématique forêt.

LE COLLABORATIF BIENTÔT

Un modèle de données 3D interopérable co-produit par les collectivités et l'IGN

LE COLLABORATIF APRÈS-DEMAIN

Une cartographie dynamique à 5cm Co-produite par les opérateurs mobile-mapping, les collectivités et l'IGN pour répondre aux besoins des véhicules autonomes

QUANT À CE JOUR

La prochaine BDTOPO® sera navigable et enrichie sur plusieurs thématiques pour répondre aux besoins des utilisateurs.

Le guichet adresse propose un outil collaboratif de mise à jour du référentiel d'adresses destiné en particulier aux mairies.

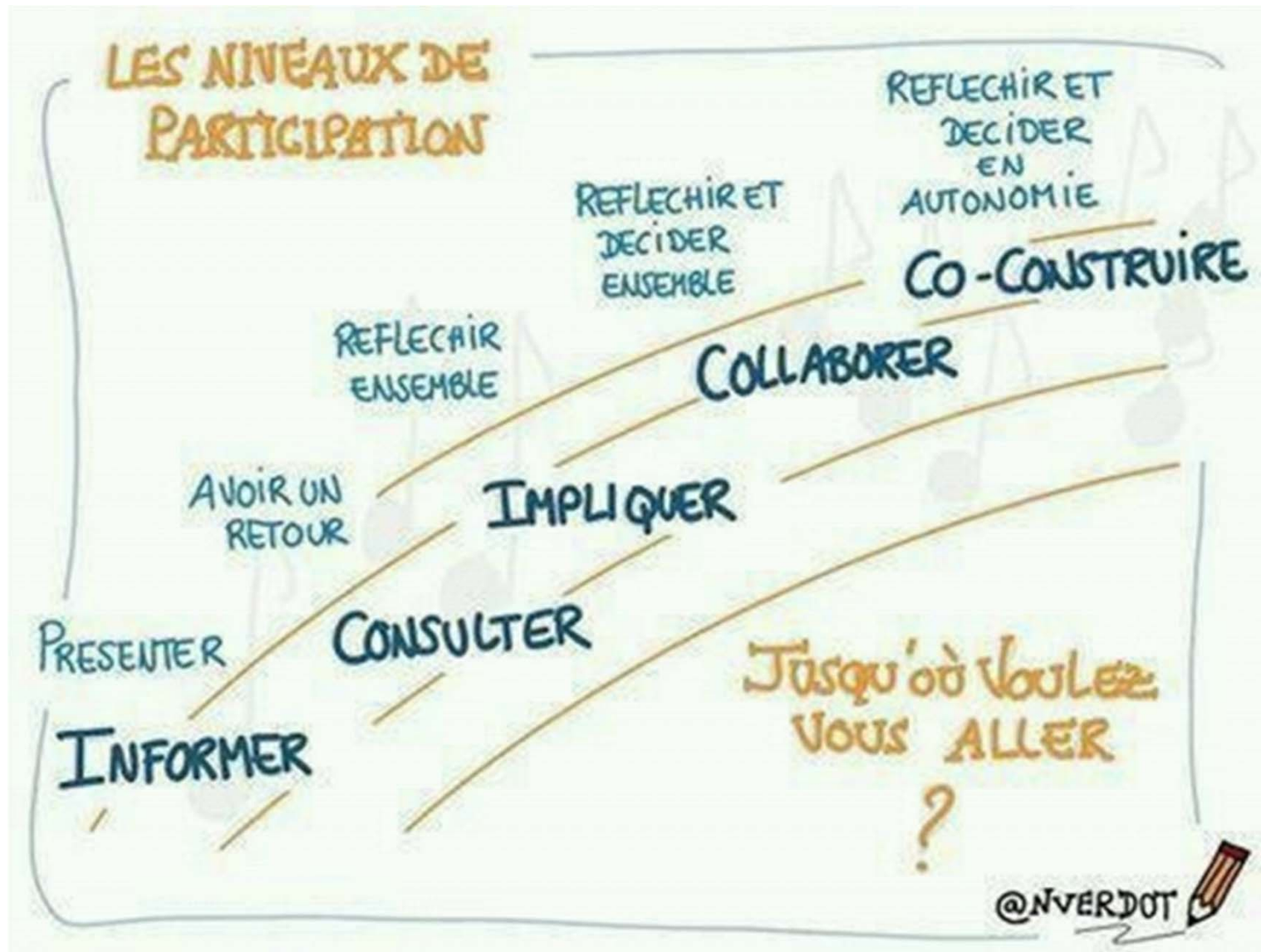
Les guichets métiers permettent de gérer la production et la mise à jour de données métiers adossées aux référentiels.

L'IGN évolue donc pour mettre le collaboratif au cœur de la production des référentiels de demain.

Les témoignages partenaires et les ateliers vont l'illustrer plus concrètement dans la suite de la journée...

...mais pour atteindre cette ambition,

votre implication est essentielle!



MERCI DE VOTRE
ATTENTION

ign.fr

