

## La boutique 'Le monde des cartes' organise un rallye pédestre du 2 au 31 mai. Un iPad 3 à gagner !

### CONTACTS PRESSE

Sophie Couturier  
01 43 98 83 05  
06 85 31 34 90  
sophie.couturier@ign.fr

Corinne Waechter  
01 43 98 85 91  
06 89 59 95 50  
corinne.waechter@ign.fr

[ign.fr / geoportail.fr](http://ign.fr/geoportail.fr)

Le monde des cartes, la boutique de l'IGN 100% randonnée et évvasion, vous invite à fêter le printemps en participant à un rallye pédestre ouvert à tous entre le 2 et le 31 mai, à la découverte du Marais.

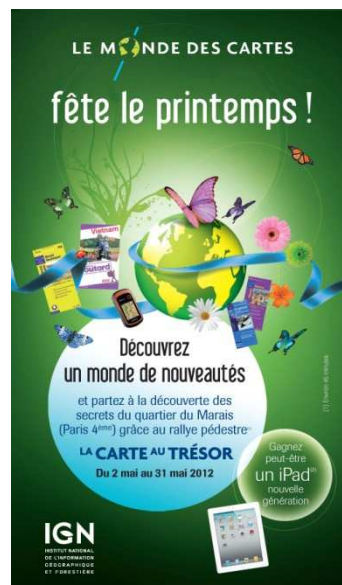
Pour tous les amoureux du Marais et des cartes, l'IGN propose un rallye pas comme les autres. Carnet de route en main, chacun est invité à découvrir les secrets de ce quartier au rythme d'un rallye de 45 minutes et de ses 6 énigmes. À l'issue du tirage au sort, le gagnant remportera un iPad 3.

Participer au rallye, c'est également l'occasion de découvrir la boutique « Le monde des cartes » et ses nouveaux produits : cartes de randonnée, cartes touristiques, guides, géonavigateurs GPS et tout type d'accessoires de randonnée..., dans une ambiance conviviale, autour d'un café, conseillé par des experts à votre écoute. Des conditions parfaites pour préparer vacances et escapades.

### Pour participer au rallye 'le monde des cartes' du 2 au 31 mai :

- > Étape 1 / retirer son carnet de route 'La carte au trésor', à la boutique : **Le monde des cartes, 50, rue de la Verrerie, Paris 4<sup>ème</sup>.**
- > Étape 2 / faire le parcours et répondre aux énigmes,
- > Étape 3 / rapporter son bulletin de participation et le déposer à la boutique,
- > Étape 4 / être l'éventuel gagnant de l'iPad 3, à l'issue du tirage au sort qui aura lieu en juillet.

Toutes les informations sur le concours et le règlement sur : [www.ign.fr](http://www.ign.fr)



### À propos de l'IGN

L'IGN a pour vocation de décrire, d'un point de vue géométrique et physique, la surface du territoire national et l'occupation de son sol, d'élaborer et de mettre à jour l'inventaire permanent des ressources forestières nationales. Il produit toutes les représentations appropriées des données rassemblées, les diffuse et les archive. Il contribue ainsi à l'aménagement du territoire, au développement durable, à la protection de l'environnement et à la prévention des risques, à la défense et à la sécurité nationale, au développement de l'information géographique, à la politique forestière en France et à l'international.

L'Institut national de l'information géographique et forestière est un établissement public placé sous la tutelle du ministre de l'écologie, du développement durable, des transports et du logement et du ministre de l'agriculture, de l'alimentation, de la pêche, de la ruralité et de l'aménagement du territoire.

