

Personnalisez votre carte en quelques clics !

CONTACTS PRESSE

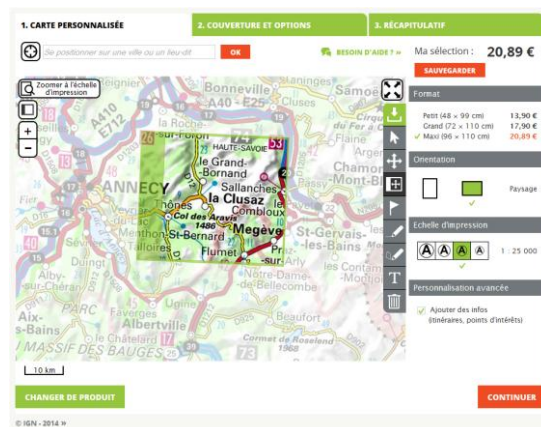
Sophie Couturier
01 43 98 83 05
06 85 31 34 90
sophie.couturier@ign.fr

Corinne Waechter
01 43 98 83 12
06 45 37 45 73
corinne.waechter@ign.fr

ign.fr - geoportail.gouv.fr

Le 8 décembre, l'IGN lance une nouvelle version du service Carte à la carte. Avec une ergonomie et un design repensés, le service en ligne propose de nouvelles fonctionnalités pour personnaliser une carte et satisfaire les besoins de chaque utilisateur.

Le service *Carte à la carte* se développe et s'enrichit de nouvelles options. Choisir le type de carte, la zone, le titre, le format, la photo de couverture, ajouter des informations spécifiques en fonction de ses besoins (itinéraire, randonnée, mariage, séminaire, cadeau, etc.) sont autant de possibilités offertes par cette nouvelle version.



La Carte à la carte est disponible et livrée sur support papier ou indéchirable.

100% du territoire métropolitain est disponible.

Prix : à partir de 14,50€

Commandez votre Carte à la carte sur : <http://loisirs.ign.fr/>

Plus d'informations sur : www.ign.fr



À propos de l'IGN

L'IGN a pour vocation de décrire la surface du territoire national et l'occupation de son sol, d'élaborer et de mettre à jour l'inventaire permanent des ressources forestières nationales. Il produit toutes les représentations appropriées des données rassemblées, les diffuse et les archive. Il contribue ainsi à l'aménagement du territoire, au développement durable et à la protection de l'environnement, à la défense et à la sécurité nationale, à la prévention des risques, au développement de l'information géographique et à la politique forestière en France et à l'international.

L'Institut national de l'information géographique et forestière (IGN) est placé sous la double tutelle de la ministre de l'écologie, du développement durable et de l'énergie et du ministre de l'agriculture, de l'agroalimentaire et de la forêt.