



IGN, Et la géographie prend vie.

Communiqué de presse 11 juillet 2011

25^{ème} conférence cartographique internationale : l'IGN et le SHOM primés au concours de l'exposition cartographique internationale

Le 8 juillet au Palais des Congrès de Paris, dans le cadre de la 25^{ème} conférence cartographique internationale, le jury de l'Association cartographique internationale a désigné les lauréats du concours de l'exposition internationale de cartographie 2011. Ce concours invitait les candidats issus du monde entier, sélectionnés par les comités nationaux de chaque association cartographique, à présenter leurs réalisations innovantes ou originales dans quatre catégories d'application: cartes papier, atlas, globes et produits numériques. Dans la catégorie produits numériques, l'IGN et le SHOM ont remporté le premier prix pour le programme Litto3D® sur l'Île de Ré et sur les Îles Éparses. Dans la catégorie hydrographie ou cartes de navigation maritime, le second prix a été attribué au SHOM pour la carte marine n° 7546 INT 7120 du port de Djibouti.

Événement mondial de référence en matière de cartographie et de géomatique, la 25^{ème} conférence cartographique internationale s'est déroulée en France pour la première fois depuis 1961. Ouverte aux chercheurs, aux ingénieurs, aux étudiants, aux producteurs de données et aux fournisseurs de logiciels, l'événement a accueilli près de 1700 participants issus de 104 pays qui ont pu assister à la présentation de 500 communications scientifiques.

A l'heure de l'interopérabilité des infrastructures de données géographiques, la 25^{ème} conférence cartographique internationale a mis l'accent sur l'un des enjeux cartographiques majeurs de notre époque: adapter les informations à des besoins en constante évolution et en rendre la représentation graphique optimale afin qu'elle réponde à ces besoins.

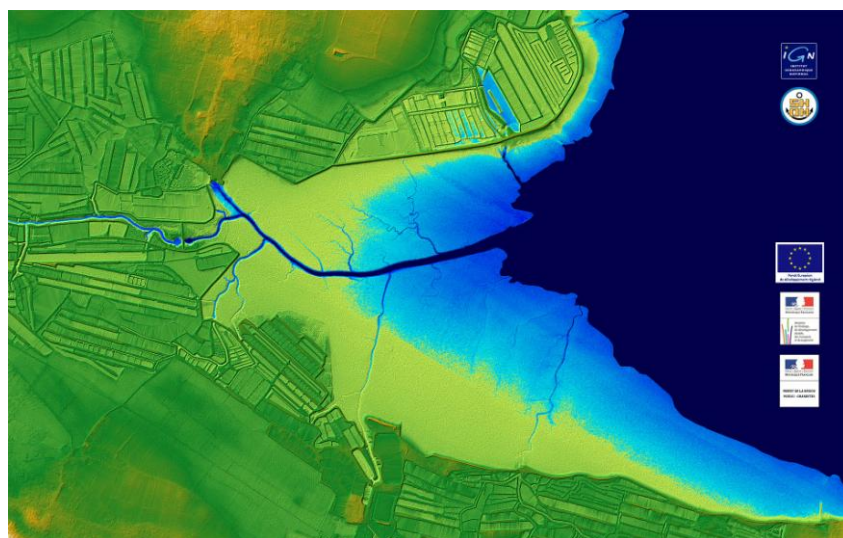
L'Institut géographique national (IGN), comme le Service hydrographique et océanographique de la marine (SHOM), était l'un des partenaires de cette conférence et y a présenté une trentaine de contributions scientifiques.

Dans le cadre de cette manifestation, le concours de l'exposition internationale avait pour objectif de faire connaître les dernières innovations en matière de production cartographique. 500 cartes et atlas sur supports papiers et numériques y ont été présentés. Lors de la cérémonie de clôture, le jury international de l'ACI a élu et primé les meilleures productions dans chaque catégorie.

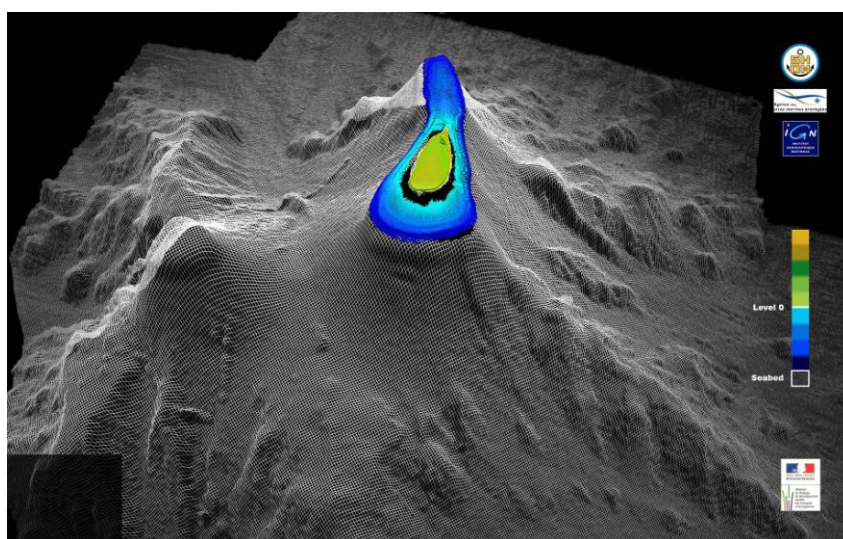
L'Institut géographique national et le Service hydrographique et océanographique de la marine ont reçu le *premier prix dans la catégorie produits numériques*, pour le programme Litto3D® sur l'île de Ré et sur les Îles Éparses

Coproduit par l'IGN pour la partie terrestre et par le SHOM pour la partie maritime, Litto3D® est une modélisation tridimensionnelle du littoral assurant la continuité entre la terre et le milieu marin, obtenue par utilisation des technologies de laser aéroporté les plus récentes. Cette donnée « d'altibathymétrie » de précision constitue le socle du référentiel géographique littoral (RGL), qui vise de multiples applications : protection des écosystèmes, prévention des risques, aménagement du territoire, exploitation des ressources naturelles, études scientifiques et besoins militaires...

Pour constituer ce référentiel « terre-mer », le SHOM et l'IGN ont associé leurs moyens et leurs savoir-faire, en définissant d'abord les spécifications techniques de référence puis en constituant les premiers produits opérationnels. La moitié du littoral est déjà couverte par le volet terrestre du programme Litto3D®. La durée de production du programme national complet est de cinq ans.

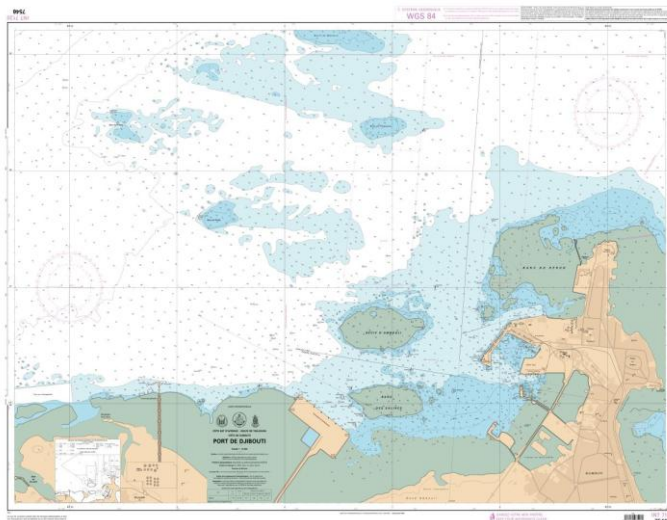


Loix – Ile de Ré (Litto 3D®)



Tromelin – Iles Eparses (Litto 3D®)

Le SHOM a également reçu le second prix de l'exposition internationale de cartographie dans la catégorie *Hydrographie ou cartes de navigation maritime* pour la carte marine de Djibouti. Cette carte a été mise en service en décembre 2010. Il s'agit d'une des 220 cartes originales produites par le SHOM sur les côtes d'Afrique. Elle appartient à la série des cartes internationales de l'Organisation hydrographique internationale (OHI).



Pour plus d'infos, rendez-vous sur www.ign.fr, www.shom.fr

Contacts presse IGN : presse@ign.fr

- **Sophie Couturier** : 01 43 98 83 05 - 06 85 31 34 90
sophie.couturier@ign.fr
- **Thomas Klimek** : 01 43 98 85 91 - 06 31 87 92 93
thomas.klimek@ign.fr



L'Institut géographique national est un établissement public placé sous la tutelle de la ministre de l'écologie, du développement durable, des transports et du logement.

Contacts presse SHOM :

- **Helène Lecornu** : 01 53 66 97 82
helene.lecornu@shom.fr