



IGN, Et la géographie prend vie.



Géoportail - simulation d'avalanche Chamonix © IGN- Cemagref

Communiqué de presse - 1^{er} juillet 2011

L'IGN, partenaire de la 25^{ème} conférence cartographique internationale « ICC 2011 »

Du 3 au 8 juillet, Paris accueille au Palais des Congrès, la 25^{ème} conférence cartographique internationale intitulée : « *Lumières sur la cartographie et les systèmes d'information géographique* ». Cet événement mondial, organisé par le Comité français de cartographie, porte sur l'actualité et l'innovation en matière de cartographie et de géomatique ; il n'avait pas été accueilli par la France depuis 1961. L'IGN, partenaire de l'événement, y présentera les résultats des travaux de ses cinq laboratoires de recherche.

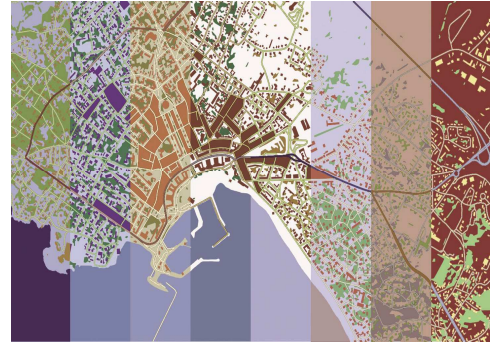
Alors que la saisie participative d'informations sur le territoire se développe selon le concept de la « géographie volontaire », et à l'heure de l'interopérabilité des infrastructures de données géographiques, la 25^{ème} conférence cartographique internationale met l'accent sur l'un des enjeux cartographiques majeurs de notre époque : adapter les informations à des besoins en constante évolution et en rendre la représentation graphique optimale afin qu'elle réponde à ces besoins. C'est en particulier aux questions de préservation de l'environnement et de développement de nos sociétés que la 25^{ème} conférence souhaite répondre, en réfléchissant à l'influence des nouveaux usages et des nouvelles technologies sur l'élaboration et l'intégration de l'information géographique.

Ouverte aux chercheurs, aux ingénieurs, aux étudiants, aux producteurs de données et aux fournisseurs de logiciels, la 25^{ème} conférence cartographique internationale donnera accès à plus de 500 communications scientifiques de 70 pays, à des ateliers et à des expositions techniques ou culturelles. L'Institut géographique national, l'un des seuls opérateurs au monde à maîtriser l'ensemble de la chaîne de production de données géographiques de leur acquisition à leur diffusion, qui se distingue par ses cinq laboratoires de recherche fondamentale et appliquée, en est l'un des partenaires majeurs. À l'avant-garde sur les questions de représentation cartographique, sur l'accès à l'information géographique – l'IGN opère le Géoportail, le portail de l'information publique géolocalisée – mais également de l'intégration, de la généralisation et de l'interopérabilité des données géographiques, l'institut y donnera 30 des 100 communications françaises et disposera d'un stand d'exposition. Il présentera ses nombreuses productions : le RGE, le référentiel géographique à grande échelle, l'ITRF, le repère international de référence terrestre, Litto3D[®], programme de modélisation tridimensionnelle continue terre-mer du littoral français mené conjointement avec le Service hydrographique et océanographique de la marine, ainsi que ses avancées dans l'analyse et la simulation de déplacements animaliers dans le cadre de la mise en place de trames vertes, dans le domaine de la thermographie en réponse aux enjeux du Grenelle de l'environnement, comme dans la modélisation 3D au service de la sécurité urbaine, etc.

Les cinq laboratoires de recherche de l'IGN⁽¹⁾ contribuent à maintenir l'institut à la pointe des progrès technologiques et de l'innovation dans les domaines liés à l'information géographique : cartographie, traitement d'images, géodésie, optique, électronique, informatique et géomatique appliquée.

L'ICC 2011 en bref :

- un congrès scientifique avec 500 communications et 180 posters sur la géomatique,
- un concours international de production cartographique papier et numérique,
- une exposition technique regroupant 40 stands,
- une exposition de plus de 500 cartes contemporaines,
- une exposition de dessins cartographiques d'enfants.



Carte de Royan interprétée selon les palettes de grands peintres © IGN

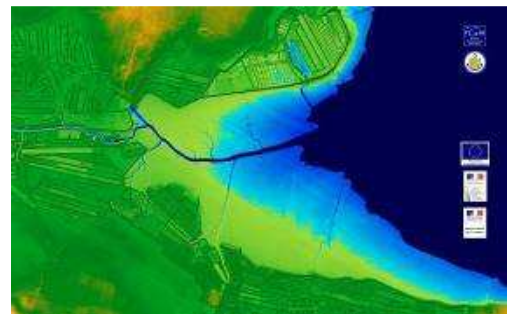
(1) **COGIT** (Conception Objet et Généralisation de l'Information Topographique),
LAREG (Laboratoire de recherche en géodésie),
LOEMI (Laboratoire d'optique et de micro-informatique),
MATIS (Méthodes d'analyses et de traitement d'images pour la stéréo-restitution).
LGA (Laboratoire de géomatique appliquée) – Ecole nationale des sciences géographiques.

Plus d'info sur :

www.ign.fr et sur : www.icc2011.fr/fr/



Thermographie 3D – Ville de Saint-Mandé © IGN



Litto 3D® - modélisation continue terre-mer
île de Ré/Loix © Shom-IGN

Contacts presse IGN :

- **Sophie Couturier** : 01 43 98 83 05 - 06 85 31 34 90
sophie.couturier@ign.fr
- **Thomas Klimek** : 01 43 98 85 91 - 06 31 87 92 93
thomas.klimek@ign.fr



L'Institut géographique national est un établissement public placé sous la tutelle de la ministre de l'écologie, du développement durable, des transports et du logement