

Saint-Mandé, le 6 septembre 2017

L'IGN présente la carte géante sur la biodiversité au Festival international de géographie

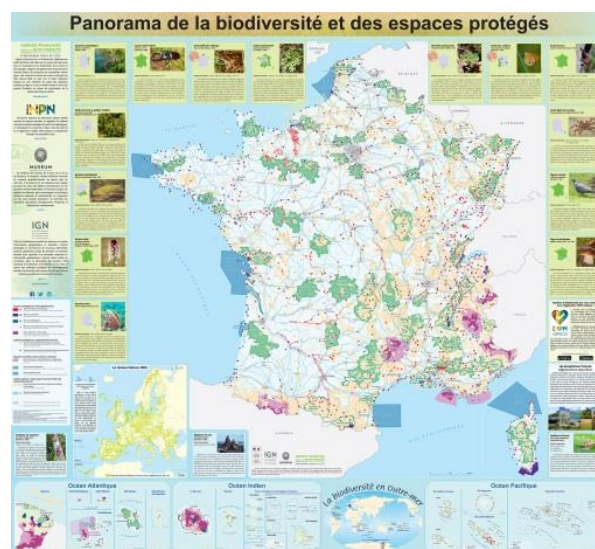
Du 29 septembre au 1^{er} octobre, à l'occasion du 28^e Festival international de géographie (FIG), l'IGN présente ses nouveautés et déploie dans la gare SNCF de Saint-Dié-des-Vosges une carte au sol géante de la biodiversité et des espaces protégés en France métropolitaine et en outre-mer. Réalisée en partenariat avec l'Agence française pour la biodiversité et le Muséum national d'histoire naturelle, ce *'Panorama de la biodiversité et des espaces protégés'* interroge le voyageur sur un patrimoine naturel fragile et précieux.

Le FIG de Saint-Dié-des-Vosges est le rendez-vous annuel incontournable des passionnés de géographie auquel l'IGN apporte sa contribution au travers de plusieurs manifestations. Du Salon de la géomatique, à la gare de Saint-Dié-des-Vosges, l'IGN présente les géoservices « Edugéo » - le Géoportail de l'éducation, le service « Carte à la carte » - cartes personnalisables en quelques clics, et « IGNrando » - le portail de référence des activités nature. Placée sous le thème « *Territoires des hommes, mondes animaux* », cette nouvelle édition du FIG présente une carte au sol de 40 m² déployée par l'IGN en gare de Saint-Dié-Des-Vosges permettant d'apprécier en détail les richesses de la biodiversité et des espaces protégés en France métropolitaine et en outre-mer.

Panorama de la biodiversité et des espaces protégés

Conçue conjointement par l'Agence française pour la biodiversité, le Muséum national d'histoire naturelle et l'IGN, cette 3^e édition de la carte de la biodiversité a été réalisée sur les fonds cartographiques de l'IGN à partir des données de l'Inventaire national du patrimoine naturel (INPN). Elle représente les réserves naturelles et biologiques, les parcs nationaux, régionaux et marins, les ZNIEFF (Zones naturelles d'intérêt écologique faunistique et floristique), les sites Ramsar (relatifs aux zones humides d'importance internationale), dix-sept fiches d'espèces illustrées, animales ou végétales représentatives d'un milieu, d'une région ou d'un statut de protection particulier, ainsi qu'une cartographie au niveau européen du réseau Natura 2000.

Cette carte au sol géante est l'occasion unique de présenter au grand public les connaissances toujours plus précises recueillies sur la biodiversité des territoires. Ces données sont accessibles en détail sur : www.geoportail.gouv.fr.



**Inauguration de la carte au sol *'Panorama de la biodiversité et des espaces protégés'*
vendredi 29 septembre à 9 h dans le hall principal de la gare SNCF de Saint-Dié-des-Vosges**

Plus d'informations sur : >www.fig.saint-die-des-vosges.fr
>www.ign.fr/institut/actus/ign-festival-international-geographie-1

CONTACTS PRESSE

Sophie Couturier - Tél : 01 43 98 83 05 - 06 85 31 34 90 - sophie.couturier@ign.fr
Corinne Waechter - Tél : 01 43 98 83 12 - 06 45 37 45 73 - corinne.waechter@ign.fr

ign.fr
geoportail.gouv.fr
[@IGNpresse](https://twitter.com/IGNpresse)
[f IGN](https://www.facebook.com/IGN)



A propos de l'IGN

L'Institut national de l'information géographique et forestière (IGN) est l'opérateur de l'Etat en matière d'information géographique et forestière de référence, certifiée neutre et interopérable. L'Institut développe en permanence de nouveaux référentiels, produits et géoservices, répondant aux besoins croissants et évolutifs en données cartographiques et en informations géolocalisées. Puissant acteur public du numérique pour la description multi-thèmes du territoire, l'Institut intervient en appui à l'évaluation et à la mise en œuvre des politiques publiques de prévention des risques, d'aménagement du territoire, de développement durable, de défense et de sécurité. Grâce à ses cinq laboratoires de recherche, l'IGN entretient un potentiel d'innovation de haut niveau dans les domaines de la géodésie, de la topographie vectorielle, de l'optique et de l'électronique, du traitement des images et de l'inventaire forestier. L'ENSG-Géomatique, l'École nationale des sciences géographiques de l'IGN, forme les futurs ingénieurs de l'information géographique.

L'Institut national de l'information géographique et forestière (IGN) est placé sous la double tutelle du ministre d'Etat, ministre de la transition écologique et solidaire et du ministre de l'agriculture et de l'alimentation.