

La carte des vins de France au menu de l'IGN !

CONTACTS PRESSE

Sophie Couturier
01 43 98 83 05
06 85 31 34 90
sophie.couturier@ign.fr

Corinne Waechter
01 43 98 83 12
06 45 37 45 73
corinne.waechter@ign.fr

ign.fr - geoportail.gouv.fr
[@IGNpresse](https://twitter.com/IGNpresse)

L'IGN présente dans la série *Tourisme et découverte* la nouvelle édition de la carte *Vins de France*. Réalisée en partenariat avec les Editions Benoit France, cette carte est une invitation au tourisme œnologique : régions viticoles, cépages, appellations, grands crus, etc. Egalement disponible en poster plastifié, la carte *Vins de France* est à destination des amateurs de vins et des amoureux du terroir.

Destination incontournable des amateurs de vin, la France accueille chaque année 10 millions de visiteurs dans ses vignobles.

Une carte propice au tourisme œnologique

Avec une échelle au 1 : 1 000 000 (1 cm = 10 km), la carte IGN *Vins de France* met le vignoble français à l'honneur. Idéale pour découvrir un territoire à travers sa production viticole, la carte *Vins de France* est une mine d'informations œnologiques et touristiques : régions de production, cépages, appellations d'origine contrôlée (AOC), vins délimités de qualité supérieure (VDQS), itinéraires touristiques, etc.

Chablis, Roussette, Saint Amour, Pinot gris (...) les vins français n'auront plus aucuns secrets pour vous !

Une carte connectée à IGNrando'(*) et à la route des vins

Point fort de cette nouvelle édition un 'flash code' permet un accès simple, direct et rapide à la route des vins de France d'IGNrando' - le portail de référence des activités nature - complémentaire à la carte.

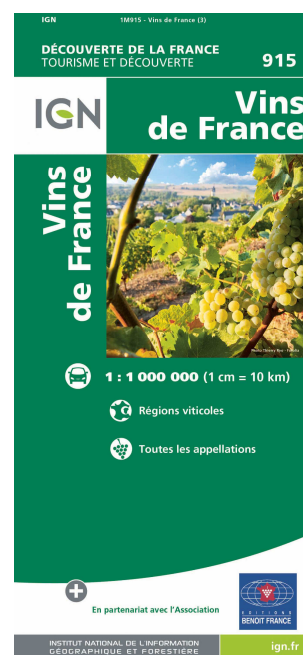
Carte *Vins de France* : 7, 20 € TTC

Poster plastifié : 17, 50 € TTC

Échelle 1 : 1 000 000

(1 cm = 10 km)

Légendes : français, anglais



Disponible dans les points de vente habituels et sur la boutique en ligne de l'IGN

<http://ignrando.fr/boutique>

(*) Lancé en 2015, **IGNrando'** (anciennement Espace loisirs) est un portail multi-activités, multi-services et multi-supports qui offre, à partir des fonds de carte IGN, la possibilité aux professionnels et aux amateurs d'intégrer des parcours, de créer des communautés, de déposer, de partager et de télécharger des informations utiles : parcours, points d'intérêt, renseignements touristiques, etc.

Plus d'info sur : <http://ignrando.fr/>

À propos de l'IGN

L'IGN est l'opérateur de l'Etat en matière d'information géographique et forestière de référence, certifiée neutre et interopérable. L'Institut développe en permanence de nouveaux référentiels, produits et géoservices, répondant aux besoins croissants et évolutifs en données cartographiques et en informations géolocalisées. Puissant acteur public du numérique pour la description multi-thèmes du territoire, l'Institut intervient en appui à l'évaluation et à la mise en œuvre des politiques publiques de prévention des risques, d'aménagement du territoire, de développement durable, de défense et de sécurité. Grâce à ses cinq laboratoires de recherche, l'IGN entretient un potentiel d'innovation de haut niveau dans les domaines de la géodésie, de la topographie vectorielle, de l'optique et de l'électronique, du traitement des images et de l'inventaire forestier. L'ENSG-Géomatique, l'Ecole nationale des sciences géographiques de l'IGN, forme les futurs ingénieurs de l'information géographique.

L'Institut national de l'information géographique et forestière (IGN) est placé sous la double tutelle de la ministre de l'environnement, de l'énergie et de la mer et du ministre de l'agriculture, de l'agroalimentaire et de la forêt.