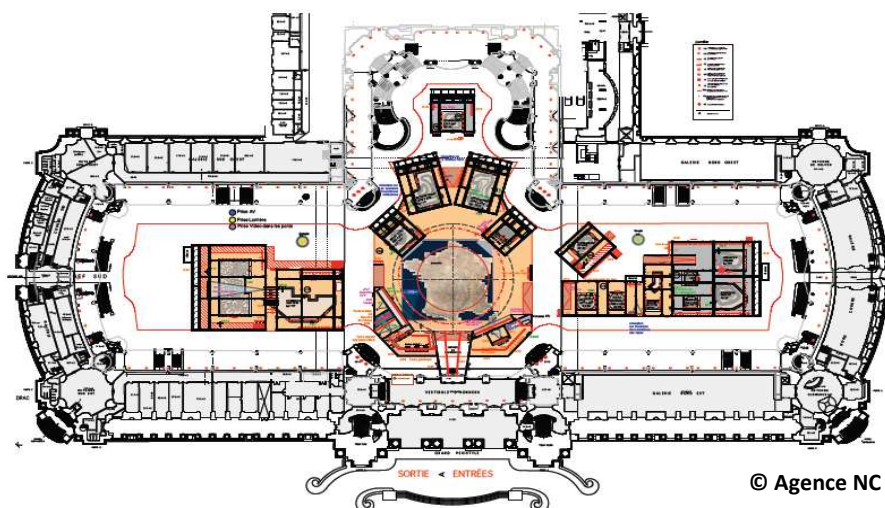


## L'IGN expose pour la 1ère fois la carte de France de l'état-major au Grand Palais

Du 18 janvier au 17 février 2012, la Maison de l'histoire de France organise au Grand Palais, l'exposition « *La France en relief, chefs-d'œuvre de la collection des plans-reliefs de Louis XIV à Napoléon III* ». Partenaire de cet événement, l'IGN présente au cœur de l'exposition l'assemblage complet des 978 dessins-minutes originaux en couleur au 1 : 40 000 de la carte de France de l'état-major du XIXe siècle, sous forme d'un collage au sol de 650 m<sup>2</sup>. Un patrimoine historique unique présenté pour la première fois au grand public.

Sous la Nef du Grand Palais, autour de la carte de France de l'état-major de l'IGN de 650 m<sup>2</sup>, seize plans-reliefs conçus du XVIIe au XIXe siècle investissent le prestigieux monument des Champs-Élysées. Dotée d'une scénographie interactive et ludique, cette exposition constitue une occasion exceptionnelle pour le grand public de découvrir des pièces uniques au monde de la collection du musée des Plans-reliefs.



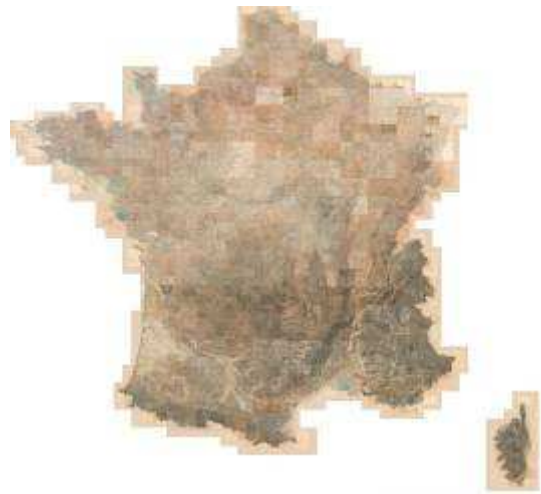
La carte de France de l'état-major présentée par l'IGN dans le cadre de cette exposition, correspond à l'assemblage des 978 dessins-minutes au 1 : 40 000. Œuvre majeure de la cartographie française du XIXe siècle après celle des Cassini au XVIIIe, la constitution de la carte de l'état-major, dont l'idée fut lancée par Napoléon en 1802, commença le 1er avril 1818 avec le déploiement sur toute la France des ingénieurs géographes officiers de l'état-major, pour s'achever en 1881. La projection de la carte est celle dite de Bonne. L'échelle qui s'imposa pour l'ensemble du territoire fut celle du 1 : 40 000. Grandes nouveautés par

rapport à la carte des Cassini, la carte de l'état-major fait apparaître une image du relief figuré par des hachures tracées dans le sens de la pente et distingue dans l'ensemble et de manière précise, le contour des forêts.

L'impression sur presse « taille-douce » était, à l'époque, toujours monochrome. Toutefois, l'IGN a conservé l'ensemble des dessins-minutes originaux de terrain manuscrits et exécutés en couleurs à l'aquarelle.



Scannés et géoréférencés par l'IGN, les 978 dessins-minutes s'affichent également et se téléchargent gratuitement en 2D et en 3D sur le Géoportail. Dans un continuum polychrome couvrant la France entière, ces cartes sont superposables aux cartes et aux données modernes : [www.geoportail.fr](http://www.geoportail.fr)



© IGN

#### Informations pratiques :

-Nef du Grand Palais, entrée principale  
Avenue Winston-Churchill - 75008 Paris  
-Accès : métro lignes 1, 9 et 13 - Champs-Élysées Clemenceau ou Franklin-Roosevelt  
-Ouverture : Lundi, mercredi, jeudi, samedi, dimanche : 10h-20h  
Nocturne le vendredi : 10h-22h  
Fermeture le mardi.  
-Tarifs : Plein tarif : 5 € / Tarif réduit : 2,50 €  
Gratuit pour les moins de 26 ans.

#### Plus d'infos :

[www.lafranceenrelief.fr](http://www.lafranceenrelief.fr)  
[www.maison-histoire.fr](http://www.maison-histoire.fr)  
[www.ign.fr](http://www.ign.fr)  
[www.museedesplansreliefs.culture.fr](http://www.museedesplansreliefs.culture.fr)  
[www.rmngp.fr](http://www.rmngp.fr)  
[www.grandpalais.fr](http://www.grandpalais.fr)



#### Contacts presse :

- ✓ **Sophie Couturier** : 01 43 98 83 05 - 06 85 31 34 90  
[sophie.couturier@ign.fr](mailto:sophie.couturier@ign.fr)
- ✓ **Corinne Waechter** : 01 43 98 85 91 - 06 89 59 95 50  
[corinne.waechter@ign.fr](mailto:corinne.waechter@ign.fr)

*L'Institut national de l'information géographique et forestière est placé sous la tutelle de la ministre de l'écologie, du développement durable, des transports et du logement, et du ministre de l'agriculture, de l'alimentation, de la pêche, de la ruralité et de l'aménagement du territoire.*