

CONTACT PRESSE

Sophie Couturier
01 43 98 83 05
06 85 31 34 90
sophie.couturier@ign.fr

ign.fr - geoportail.gouv.fr

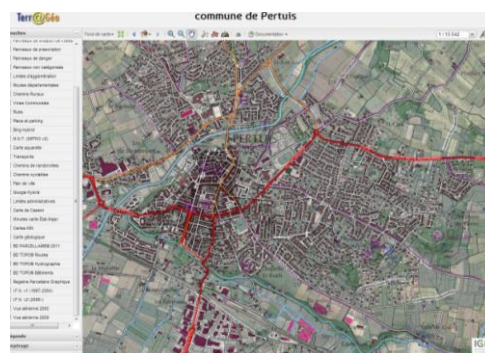


Le Géoportail est le portail des territoires et des citoyens, qui a pour vocation de faciliter l'accès à l'information géographique de référence sur l'ensemble du territoire national, y compris l'outre-mer. Construit dans une logique d'ouverture et d'interopérabilité des données, le Géoportail est un outil essentiel pour l'information du citoyen, la mise en œuvre des politiques publiques et le développement de services sur internet.



COMMUNIQUÉ DE PRESSE

Saint-Mandé, le 30 novembre 2012



**Résultats du concours
« Géoportail 2012 » de l'IGN**

**1^{er} prix catégorie développement durable :
Terr@géo de Sogefi - Toulouse**

L'IGN a organisé le 29 novembre pour la troisième année consécutive, une journée institutionnelle et professionnelle "Les Rencontres de l'IGN : les expertises innovantes : solutions pour les territoires" dédiée à l'actualité de l'information géographique et forestière. Occasion pour les lauréats du concours « Géoportail 2012 » de recevoir prix et diplômes lors de la cérémonie animée par Jérôme Bonaldi.

Le concours « Géoportail 2012 » invitait amateurs et professionnels à développer dans les catégories **développement durable, accessibilité, loisirs et culture, une application cartographique en ligne ou sur un site, à partir du Géoportail et de son API***.

➤ **1^{er} prix développement durable - Terr@géo de Sogefi - Toulouse**

Terr@géo est un portail gratuit de données développé par la société Sogefi pour les collectivités locales et, pour certaines thématiques, pour le grand public. **Le but de Terr@géo est de proposer, via une interface simple, un socle de diffusion de données personnalisées, localisées sur celles de l'IGN (vues aériennes, cartographies,...) : réseaux, zonage, projet d'implantation. Terr@géo est généré automatiquement pour toutes les communes françaises, y compris celles des départements d'outre-mer.**

Sogefi est une société de services et de prestations géomatiques toulousaine créée par des géomètres-experts et dédiée aux collectivités. Sogefi accompagne les collectivités dans leur démarche d'infrastructure de banque de données, de la constitution de mise en cartographie jusqu'à l'exploitation géomatique, sous forme de thématiques cartographiques ou de simple consultation via des SIG. « **La participation au concours Géoportail 2012, nous permet de tester réellement l'impact de Terr@géo auprès de vrais professionnels de la donnée** » Mathilde de SULZER WART, chargée de projet, Sogefi.

Contact : Mathilde de SULZER WART, chargée de projet, mws@sogefi-sig.com / 06 32 19 46 90
<http://terrageo.sogefi-web.com/terrageo/?insee=84089>

*Application programming interface, bibliothèque de logiciels d'interface.



À propos de l'IGN

L'IGN a pour vocation de décrire, d'un point de vue géométrique et physique, la surface du territoire national et l'occupation de son sol, d'élaborer et de mettre à jour l'inventaire permanent des ressources forestières nationales. Il produit toutes les représentations appropriées des données rassemblées, les diffuse et les archive. Il contribue ainsi à l'aménagement du territoire, au développement durable, à la protection de l'environnement et à la prévention des risques, à la défense et à la sécurité nationale, au développement de l'information géographique, à la politique forestière en France et à l'international.

L'Institut national de l'information géographique et forestière est un établissement public placé sous la tutelle de la ministre de l'écologie, du développement durable et de l'énergie et du ministre de l'agriculture, de l'agroalimentaire et de la forêt.